



Estudio radiográfico de los

Quistes de los maxilares



Parte I

Prof. Alejandro R. Padilla

Profesor Asistente Radiología Oral y Maxilo-Facial
Facultad de Odontología
Universidad de Los Andes
Mérida-Venezuela

Dr. Axel Ruprecht

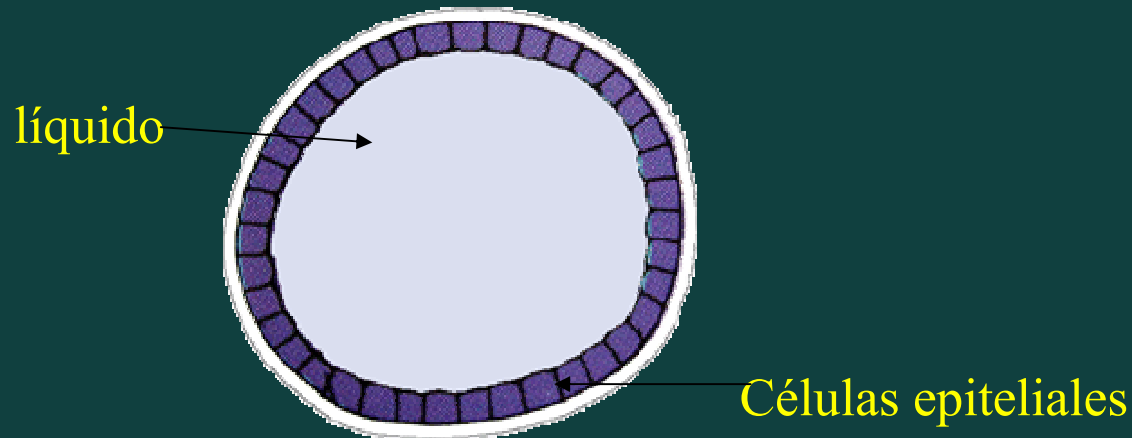
Profesor y Jefe Radiología Oral y Maxilofacial
Profesor de Anatomía y Biología Celular
Universidad de Iowa
USA





Quiste

Es un espacio patológico lleno de líquido, recubierto de tejido epitelial y rodeado por una pared de tejido conectivo





Etiología

Los quistes se forman a partir de numerosos restos epiteliales odontogénicos (Malassez o Hertwing) que quedan tras la formación de los dientes.

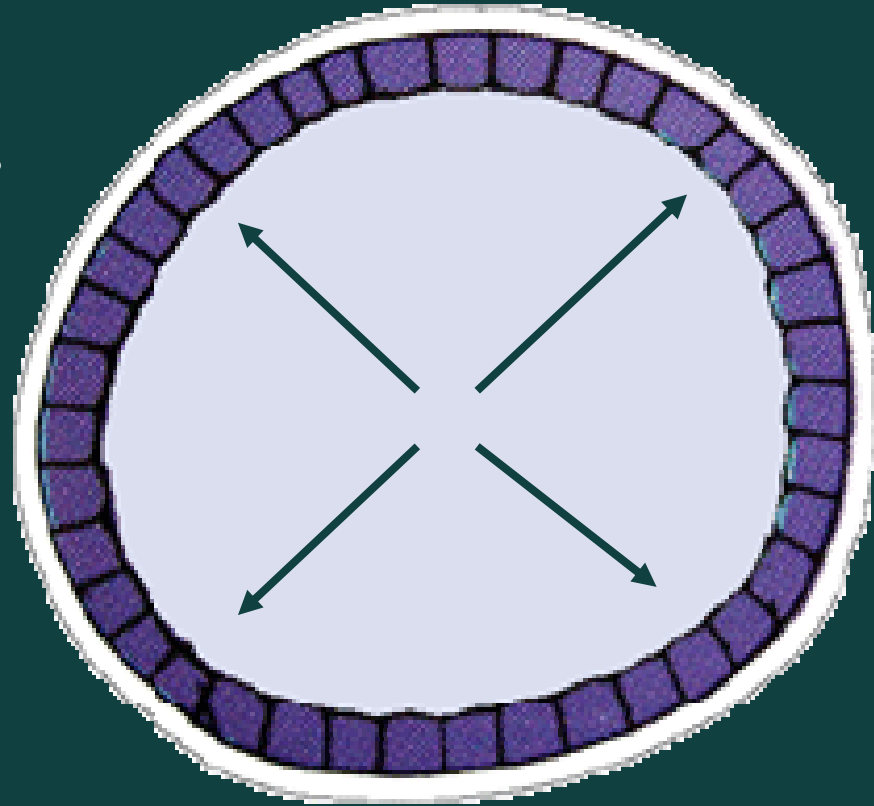




Origen y crecimiento

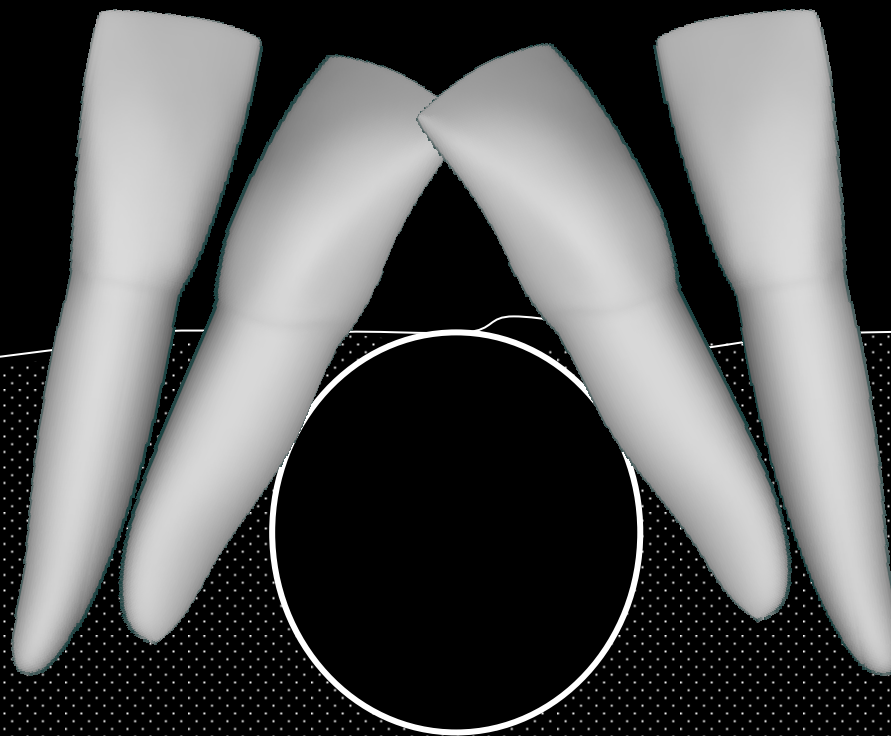
Son de origen central, aunque a veces aparecen en tejido blando.

Su crecimiento es lento debido a la presión hidrostática.



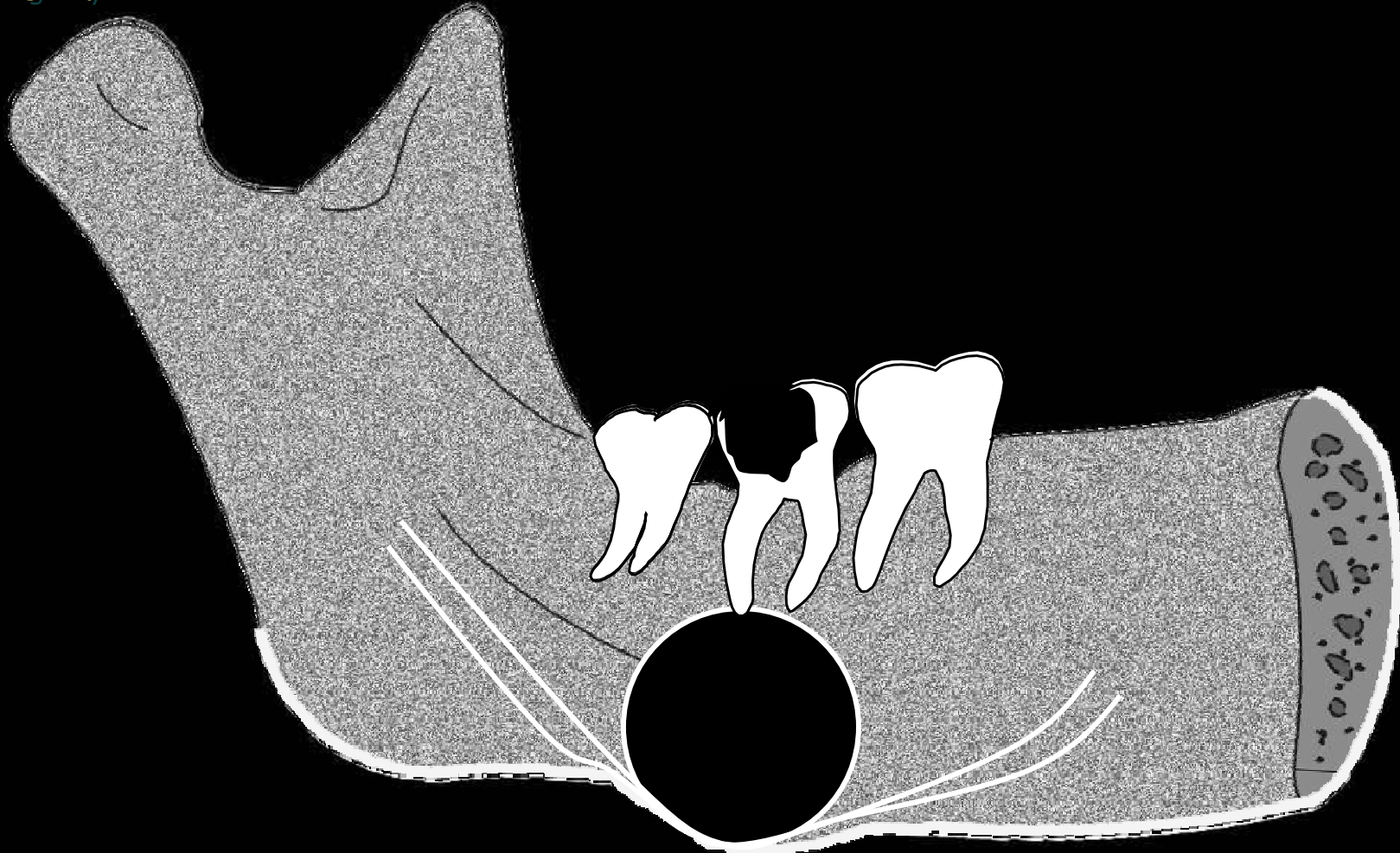


Origen y Crecimiento





Origen y Crecimiento



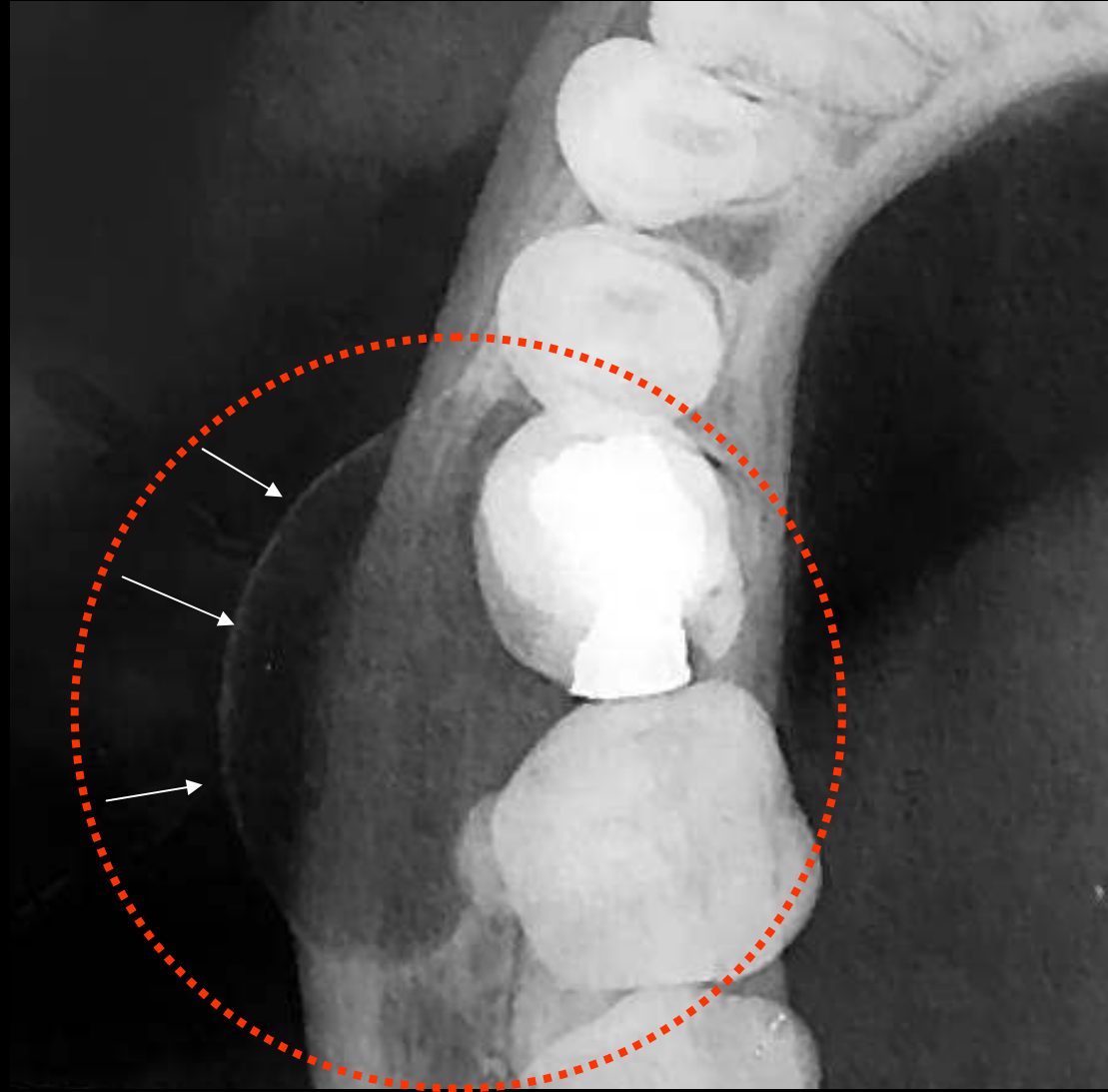
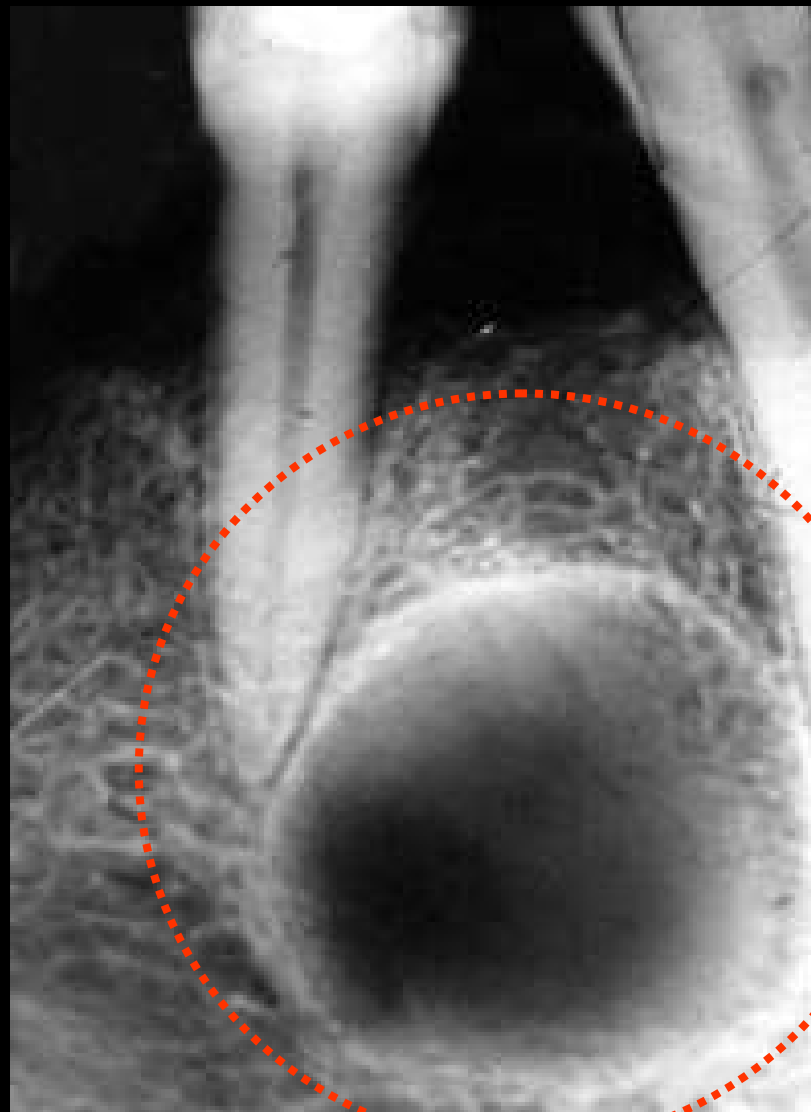




Imagen radiográfica

Los quistes se observan como una imagen radiolúcida, generalmente con una cortical radiopaca (bien definido).







Clasificación

1

Quistes Odontogénicos

Aquellos formados de restos epiteliales que quedan tras la formación de los dientes.

2

Quistes No Odontogénicos

Aquellos formados de restos epiteliales que quedan en las fisuras de desarrollo embrionario.

3

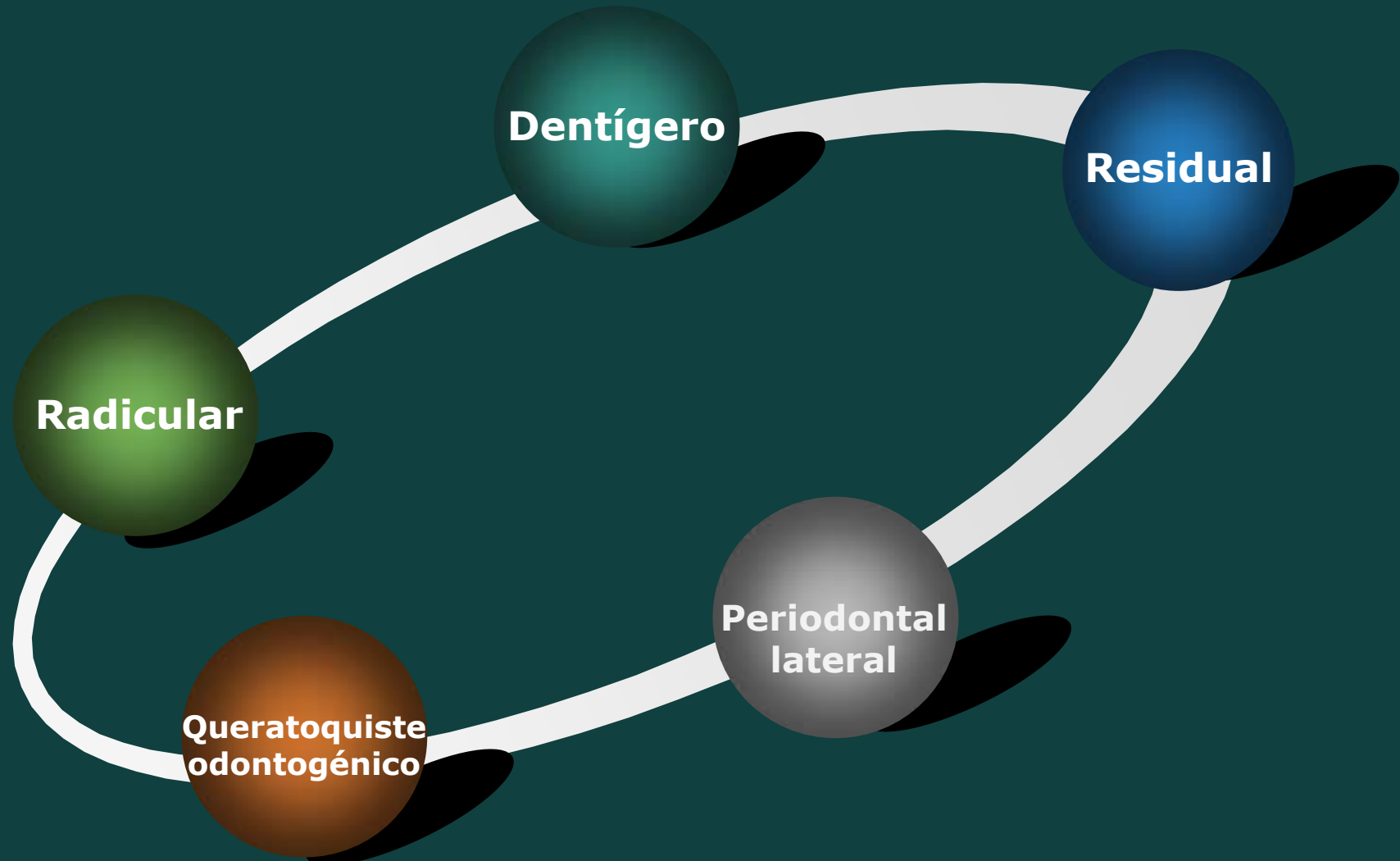
Pseudoquistes y No quistes

Son imágenes muy parecidas a los quistes, pero que no lo son. Son cavidades que no presentan epitelio en su periferia.





Quistes Odontogénicos (90%)





Quiste radicular

Representa el 64% de los quistes odontogénicos.

Daley, T.D., Wysocki, G.P., Pringle, G.A. Relative incidence of odontogenic tumors and oral and jaw cysts in a Canadian population. Oral Surg Oral Med Oral Pathol 1994; 77:276-280.

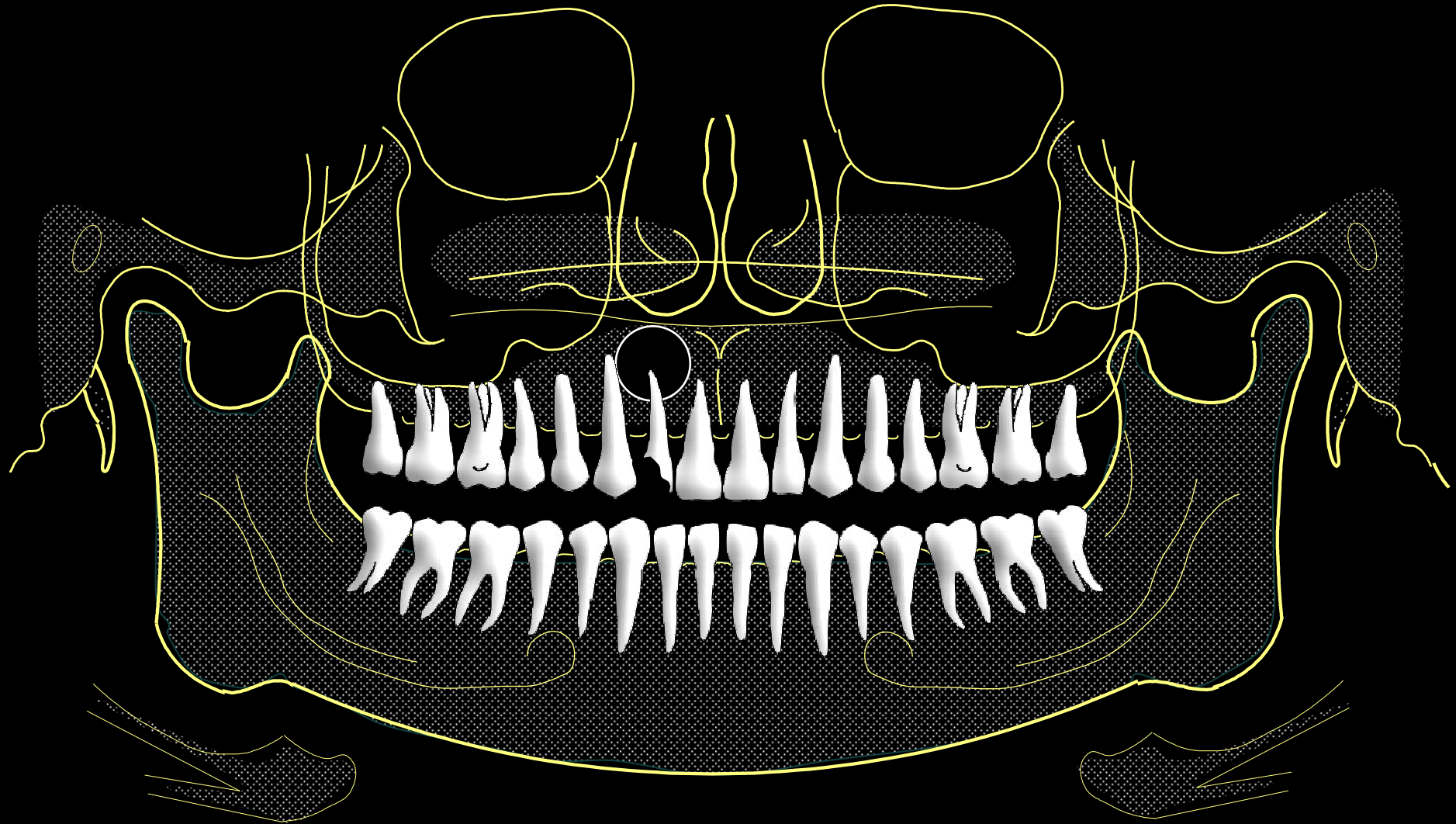




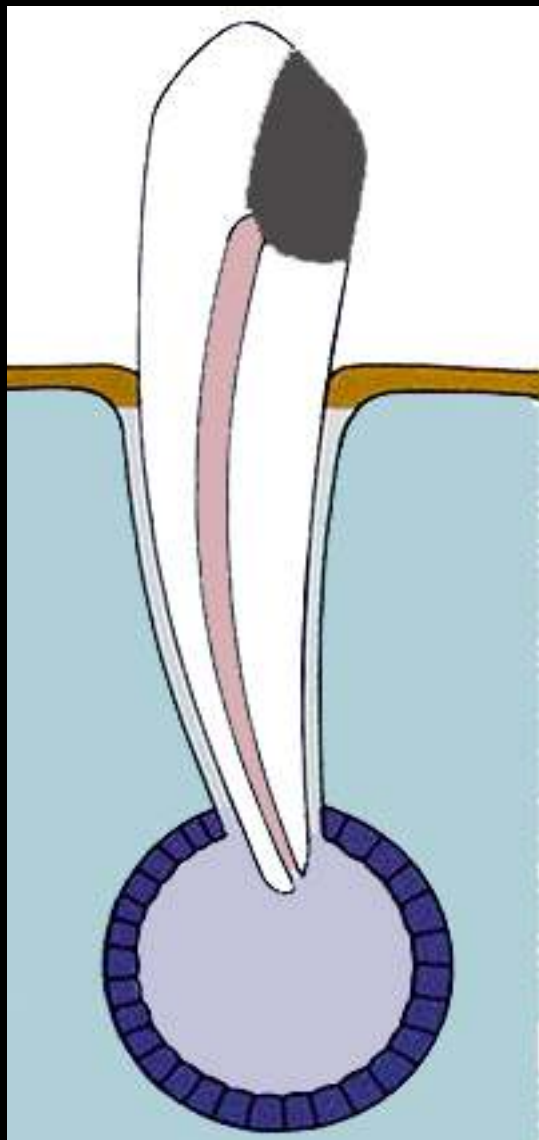
Quiste radicular (periapical-periodontal apical-dental)

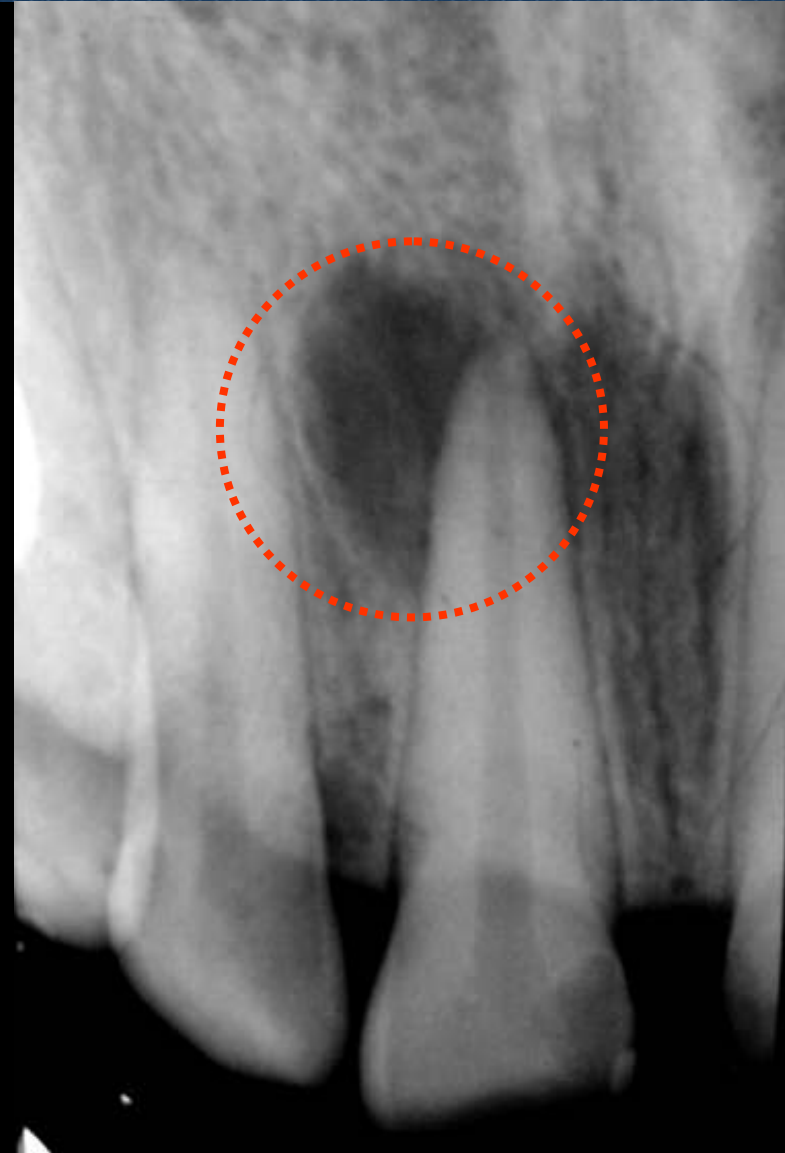
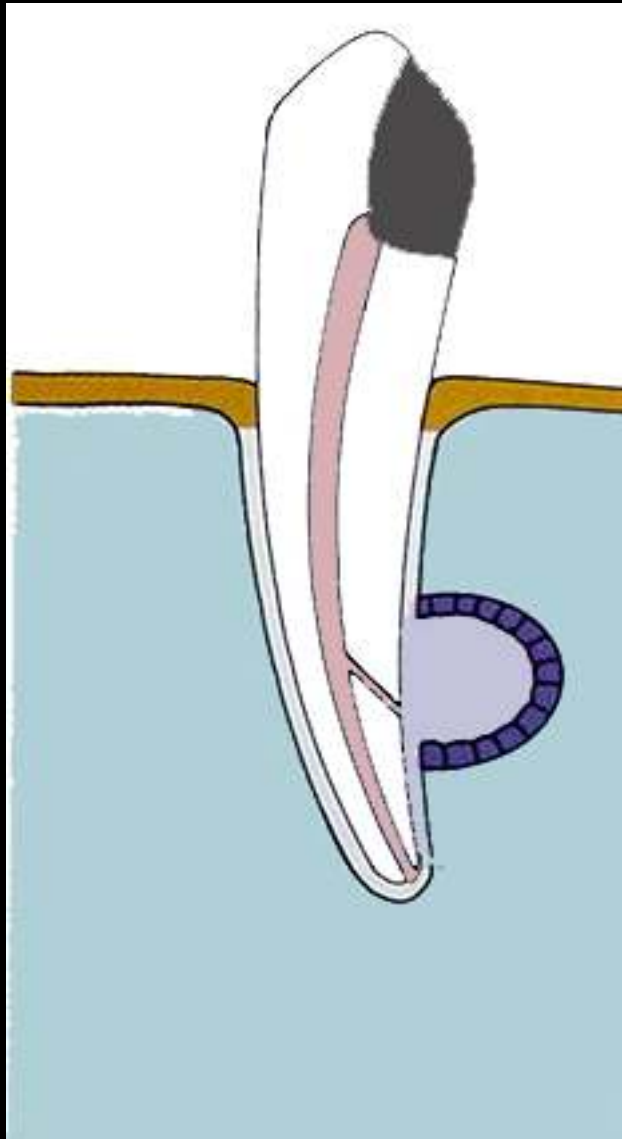
- Etiología: Restos epiteliales en la membrana periodontal
- Edad: 20 – 50 años
- Localización: Maxilar 70%, Laterales no vitales
- Tamaño: Variable. > 2-3 cm
- Forma: Redondeado- Monocular
- Imagen: Radiolúcida
- Borde: Definido, con cortical radiopaca
- Efectos: Desplazamiento, reabsorción, expansión bucal.

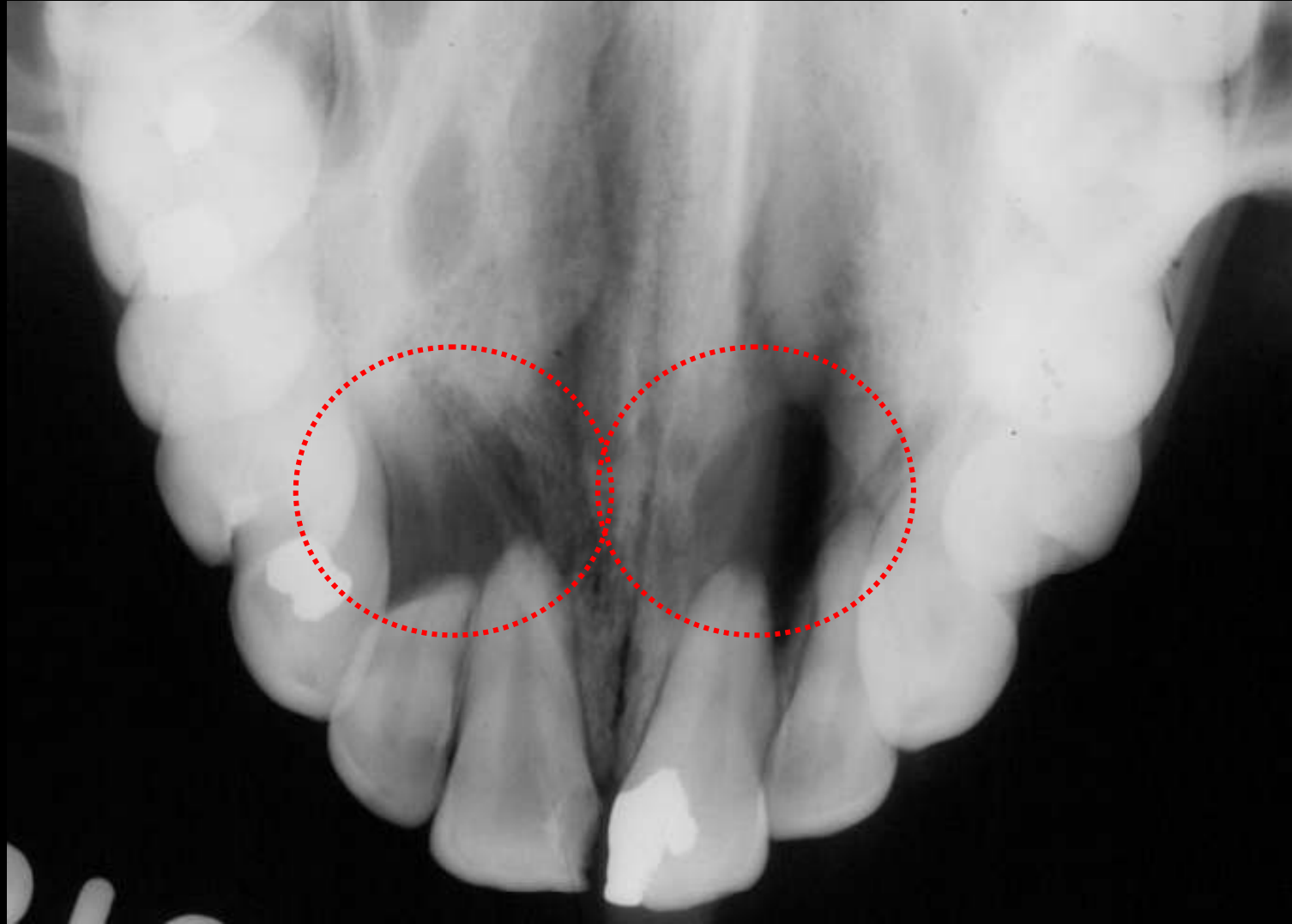


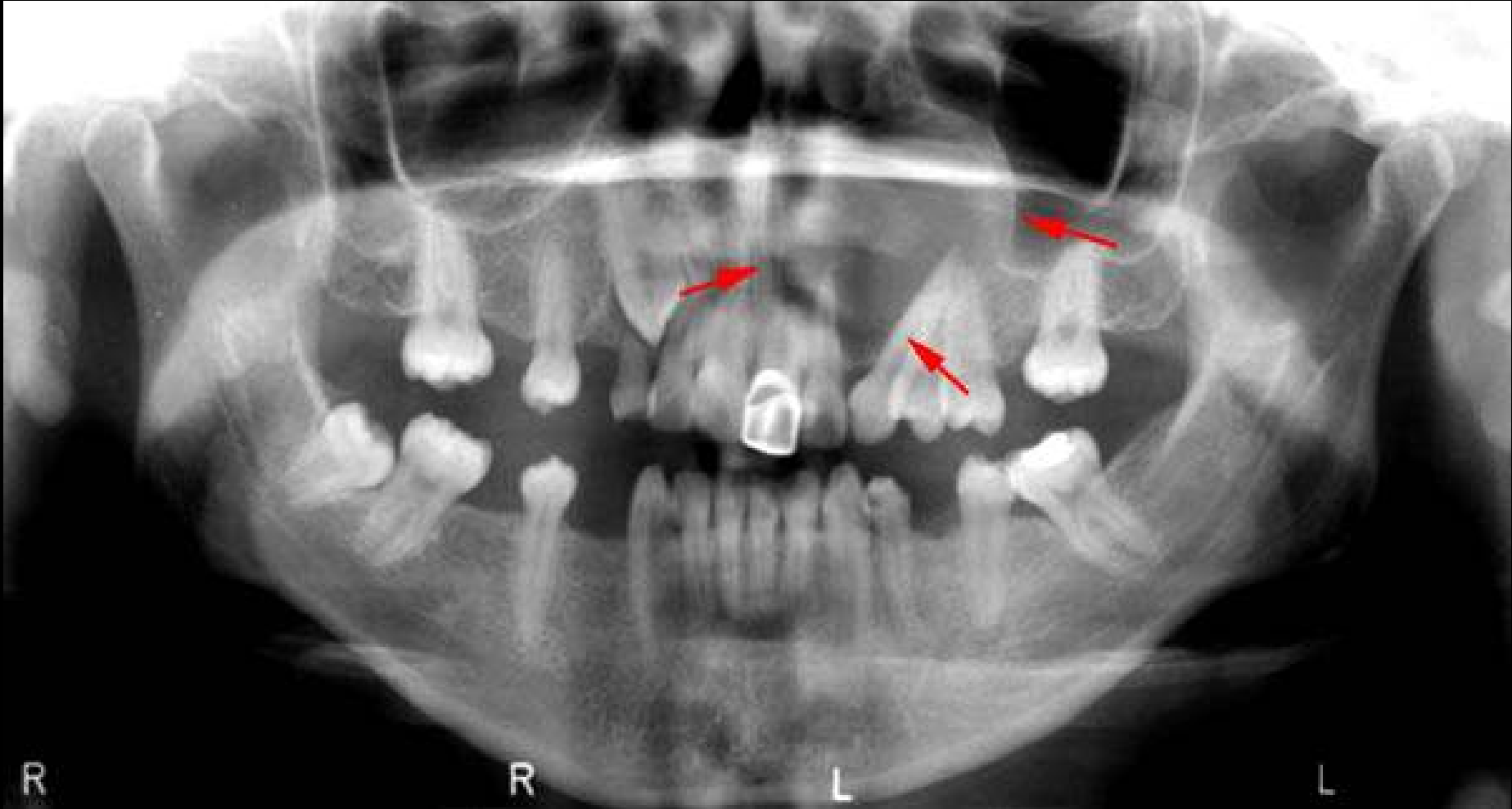




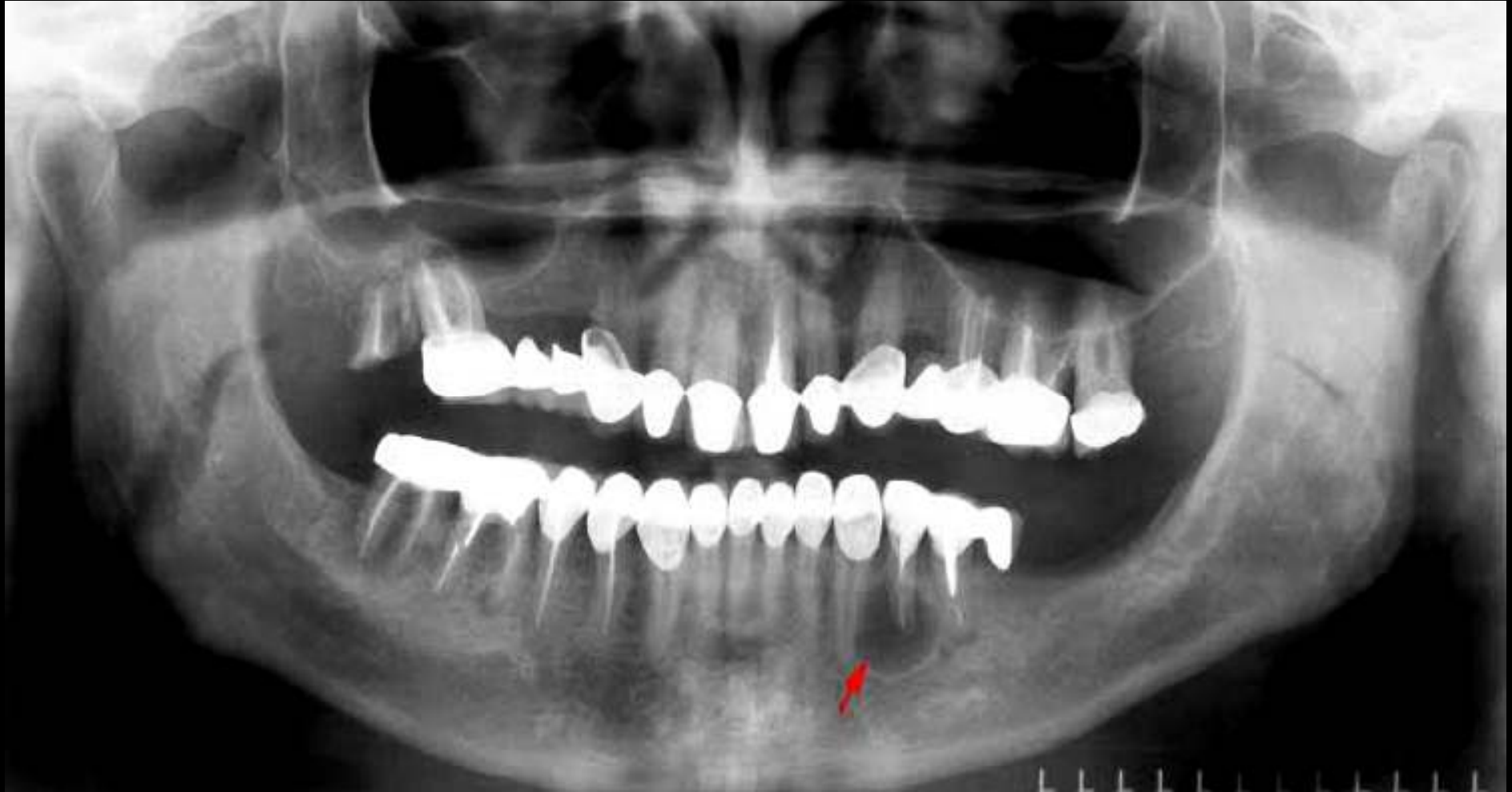




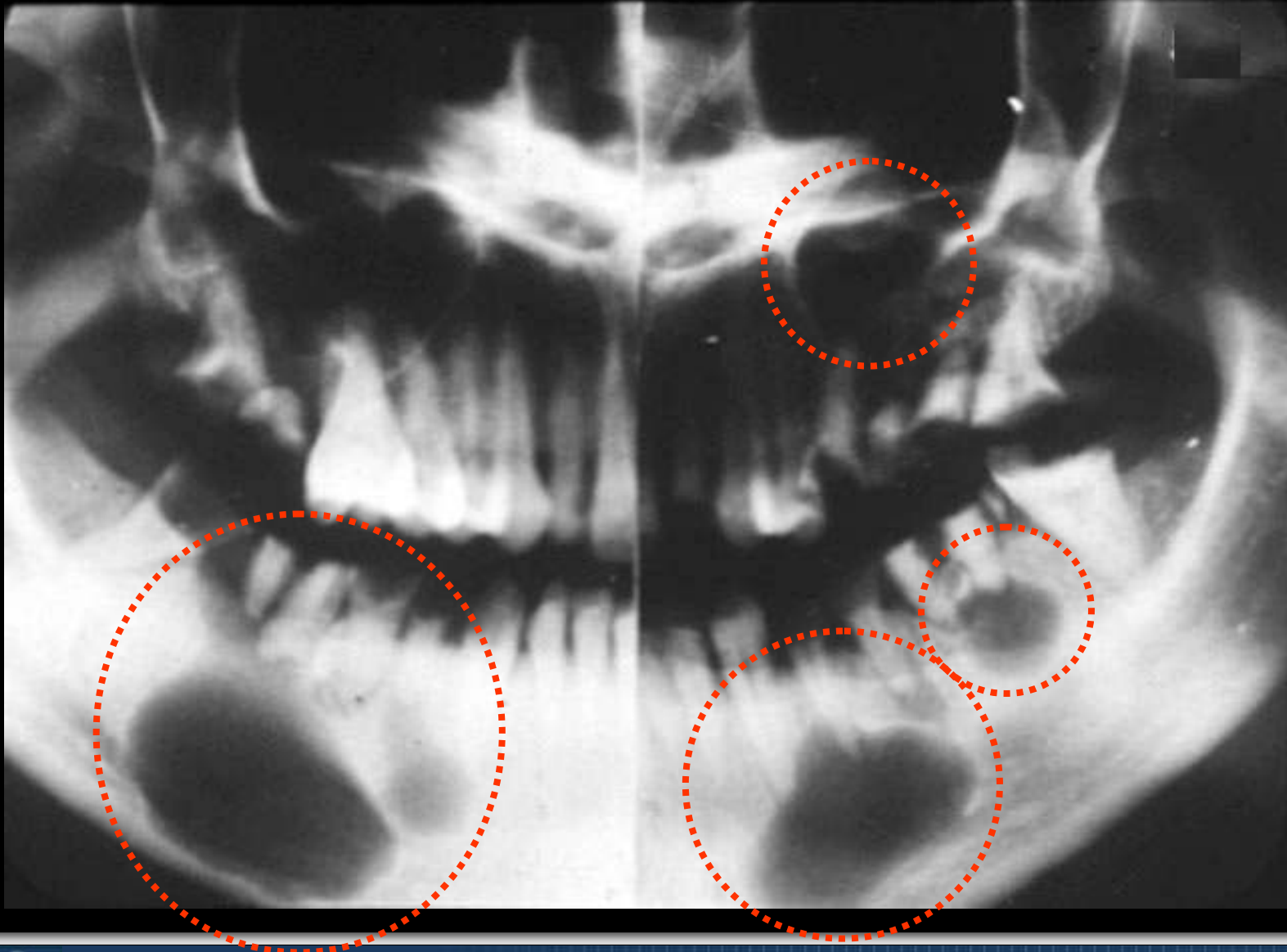














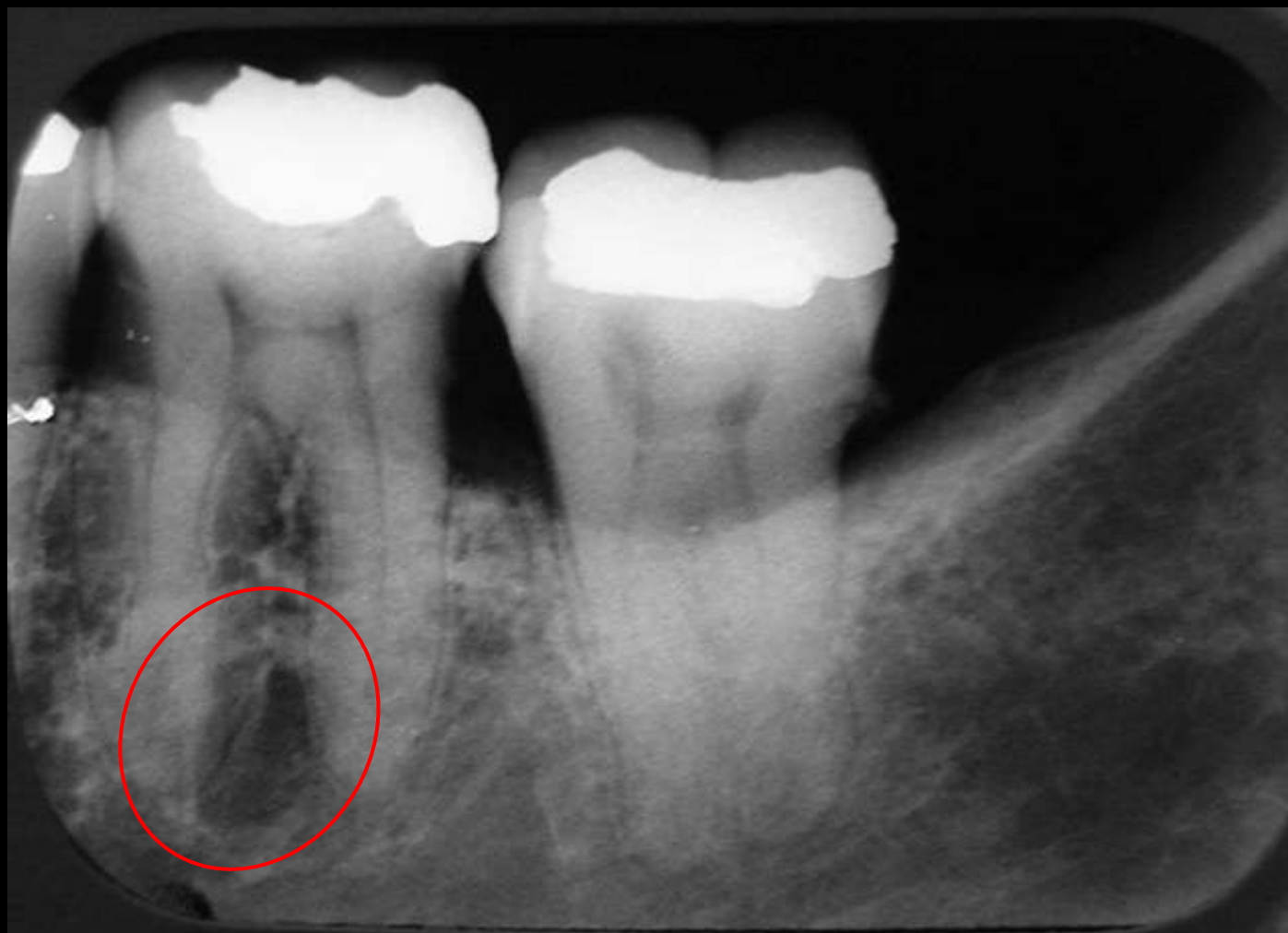
Interpretación radiográfica diferencial

- Espacio medular
- Papila dental
- Agujero incisivo
- Agujero mentoniano
- Fosa submandibular
- Seno maxilar



- Granuloma periapical
- Cicatriz periapical
- Cavity quirúrgica
- Patología periodontal
- Displasia cemento ósea periapical (1era etapa)













Quiste dentígero

Representa el 24% de los quistes odontogénicos.

Daley, T.D., Wysocki, G.P., Pringle, G.A. Relative incidence of odontogenic tumors and oral and jaw cysts in a Canadian population. *Oral Surg Oral Med Oral Pathol* 1994; 77:276-280.

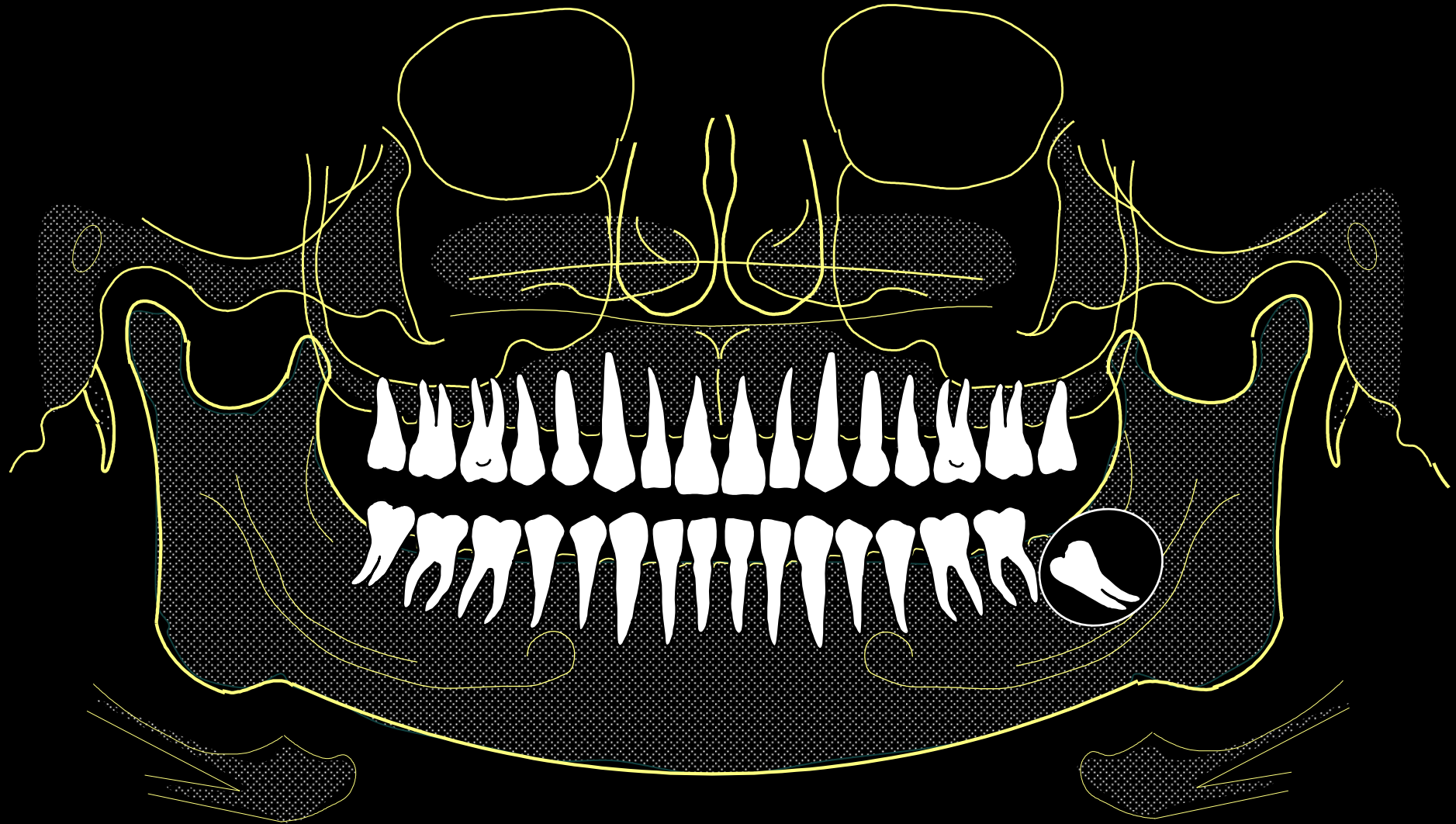


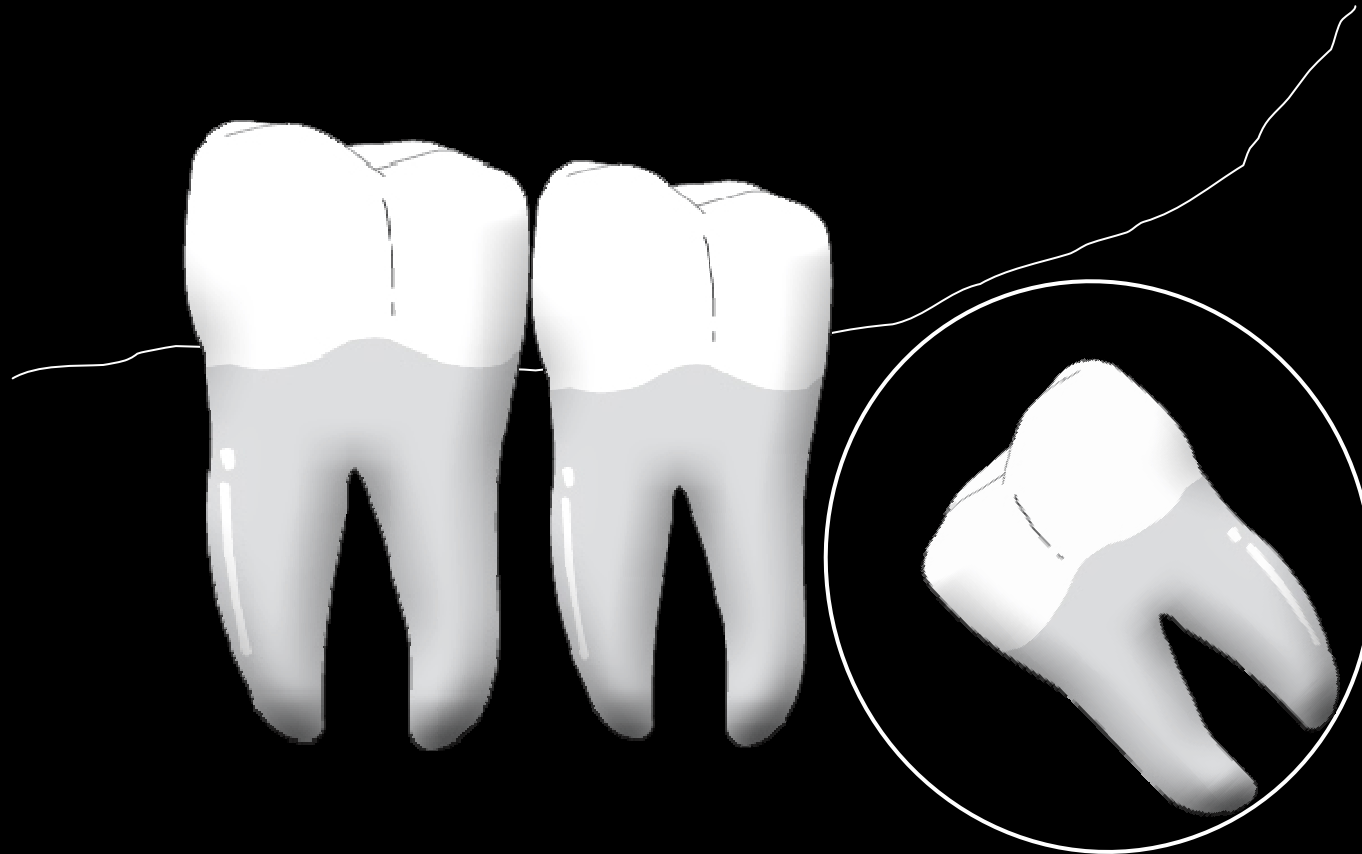


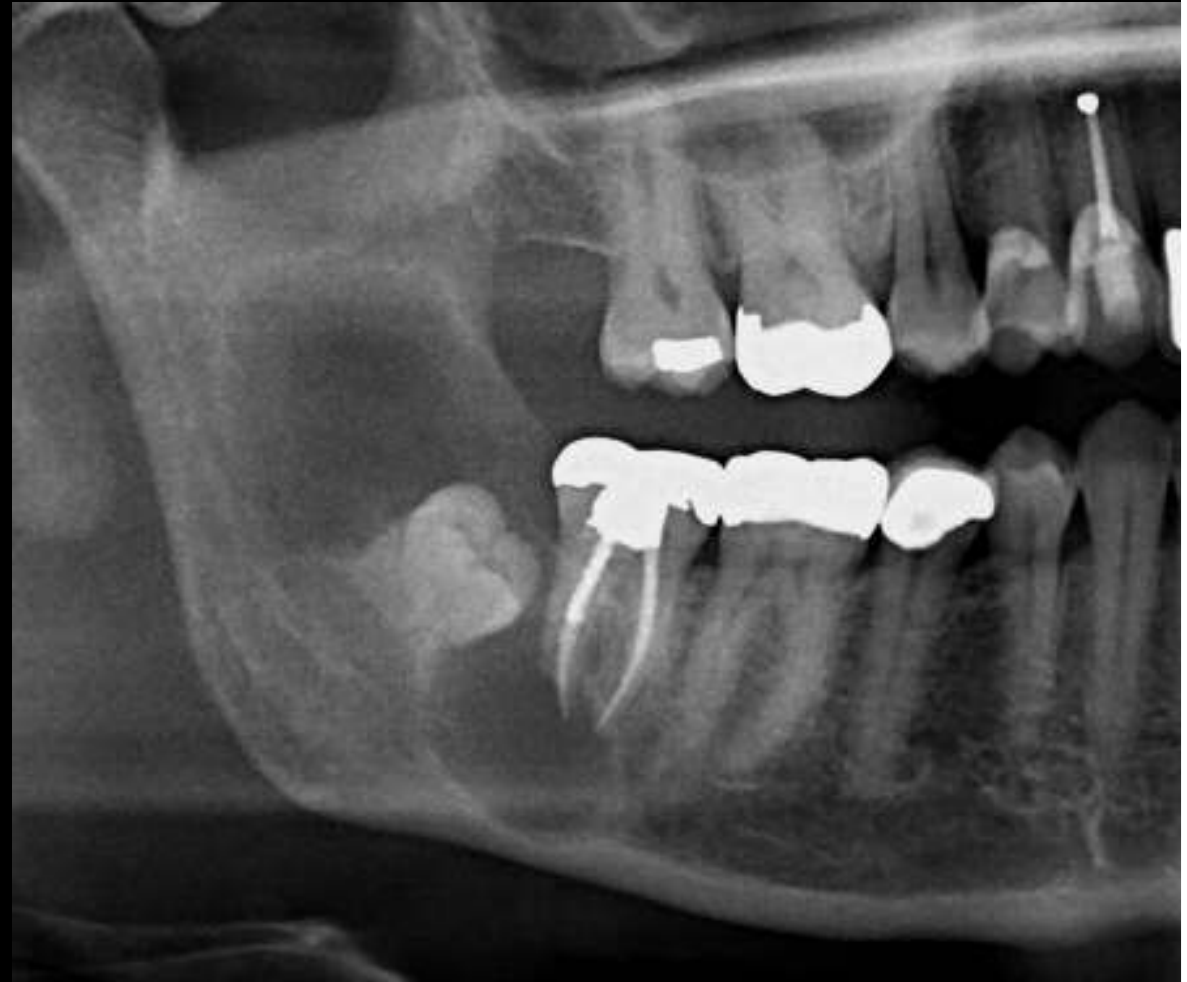
Quiste dentígero (folicular)

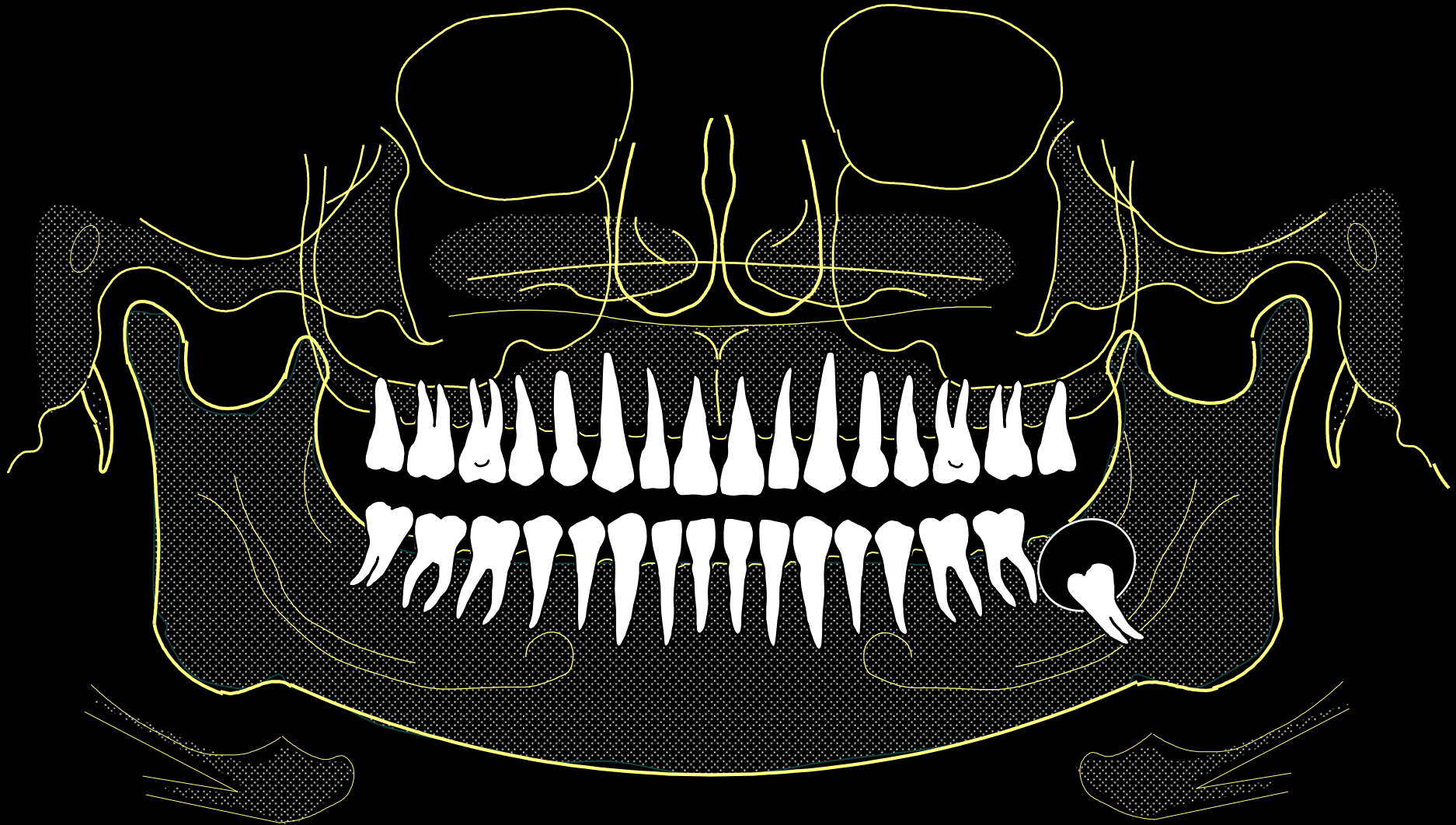
- **Etiología:** restos epiteliales del órgano del esmalte
- **Edad:** adolescentes o adultos jóvenes (20-40 años)
- **Localización:** corona de dientes no erupcionados o retenidos (3-8)
- **Tamaño:** muy variable. Entre 3 mm y grandes crecimientos.
- **Forma:** redondeado u oval – Monocular
- **Tipo:** coronal-lateral-circunferencial
- **Imagen:** radiolúcida con borde definido y cortical radiopaca.
- **Efectos:** desplazamiento, reabsorción, expansión bucal.

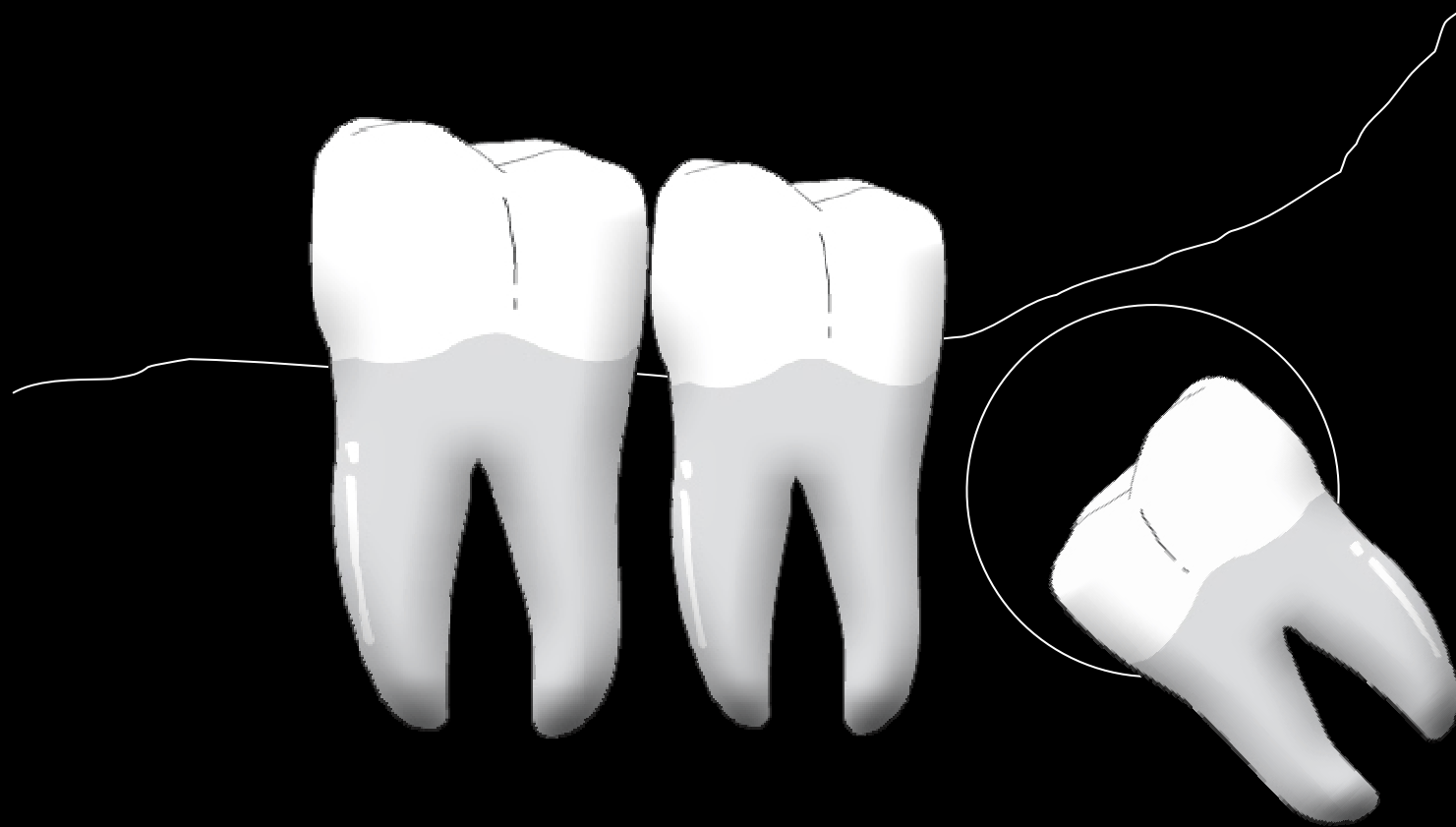


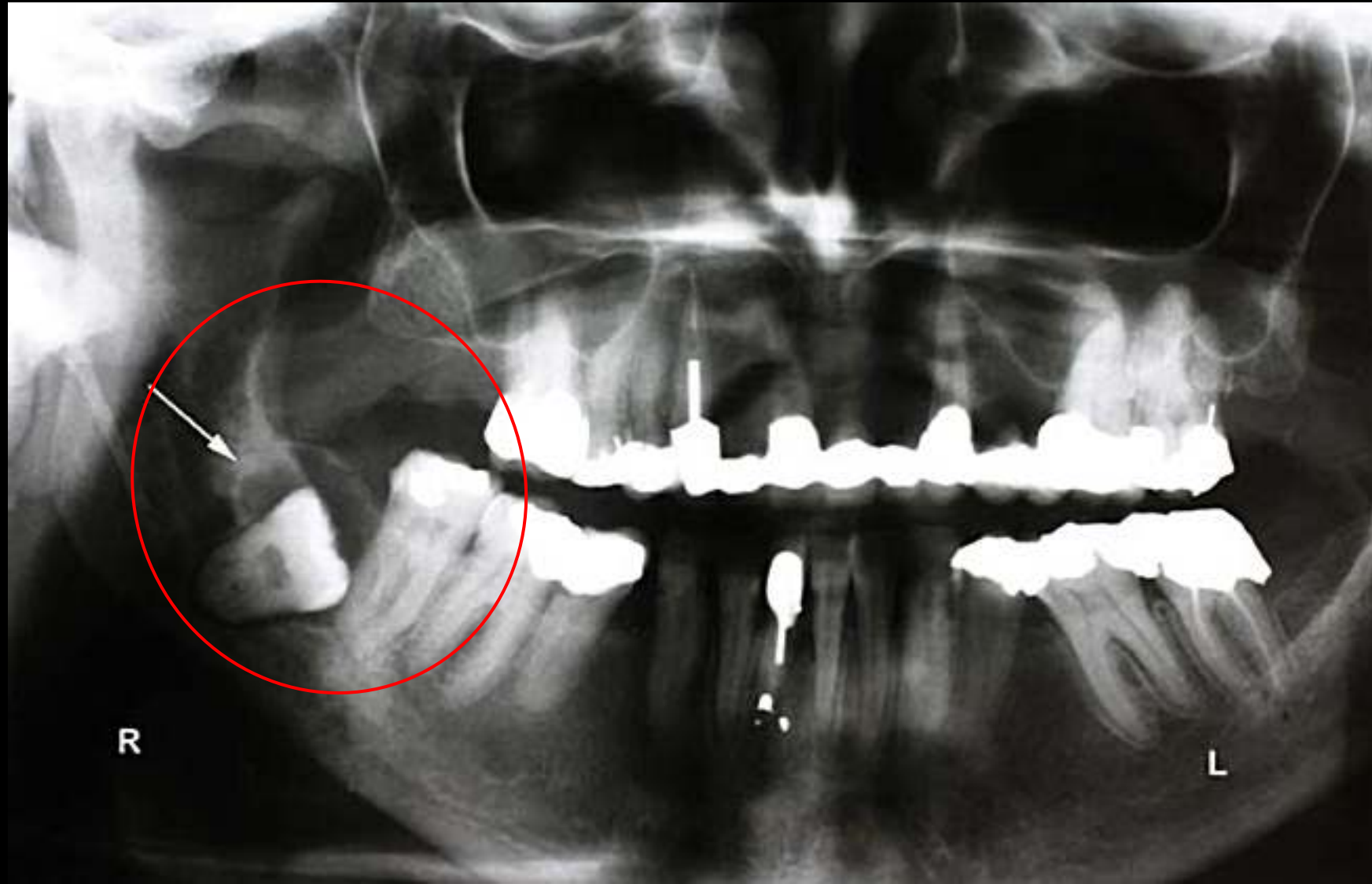












R

L

















Interpretación radiográfica diferencial

- Espacio folicular



- Pericoronitis crónica
- Fibroma ameloblástico
- Ameloblastoma
- Queratoquiste odontogénico
- Quiste odontogénico calcificante











Quiste dentígero eruptivo

hematoma de erupción

Representa el 0,5% de los quistes odontogénicos.

Daley, T.D., Wysocki, G.P., Pringle, G.A. Relative incidence of odontogenic tumors and oral and jaw cysts in a Canadian population. Oral Surg Oral Med Oral Pathol 1994; 77:276-280.





Quistes de los maxilares







Quiste residual

Representa el 5% de los quistes odontogénicos.

Daley, T.D., Wysocki, G.P., Pringle, G.A. Relative incidence of odontogenic tumors and oral and jaw cysts in a Canadian population. *Oral Surg Oral Med Oral Pathol* 1994; 77:276-280.

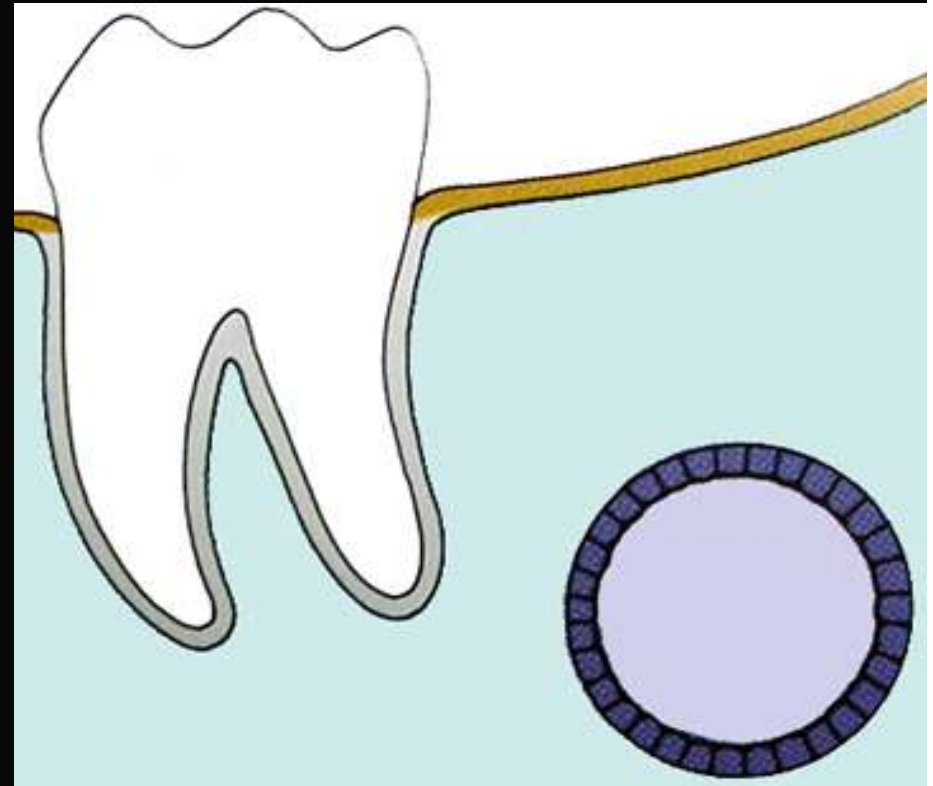
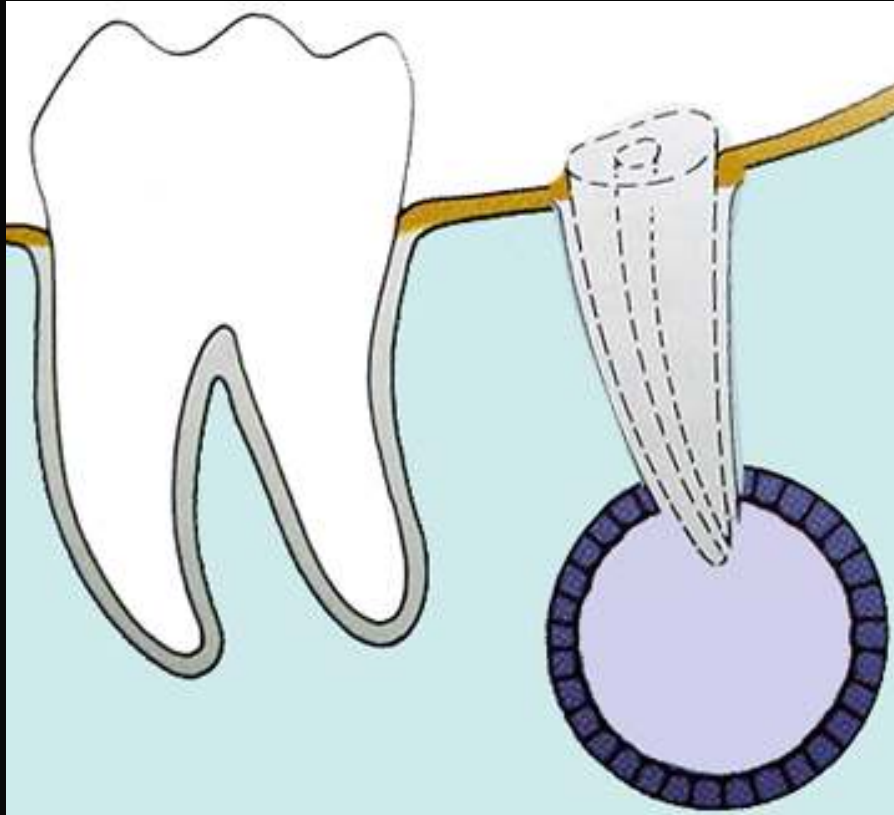


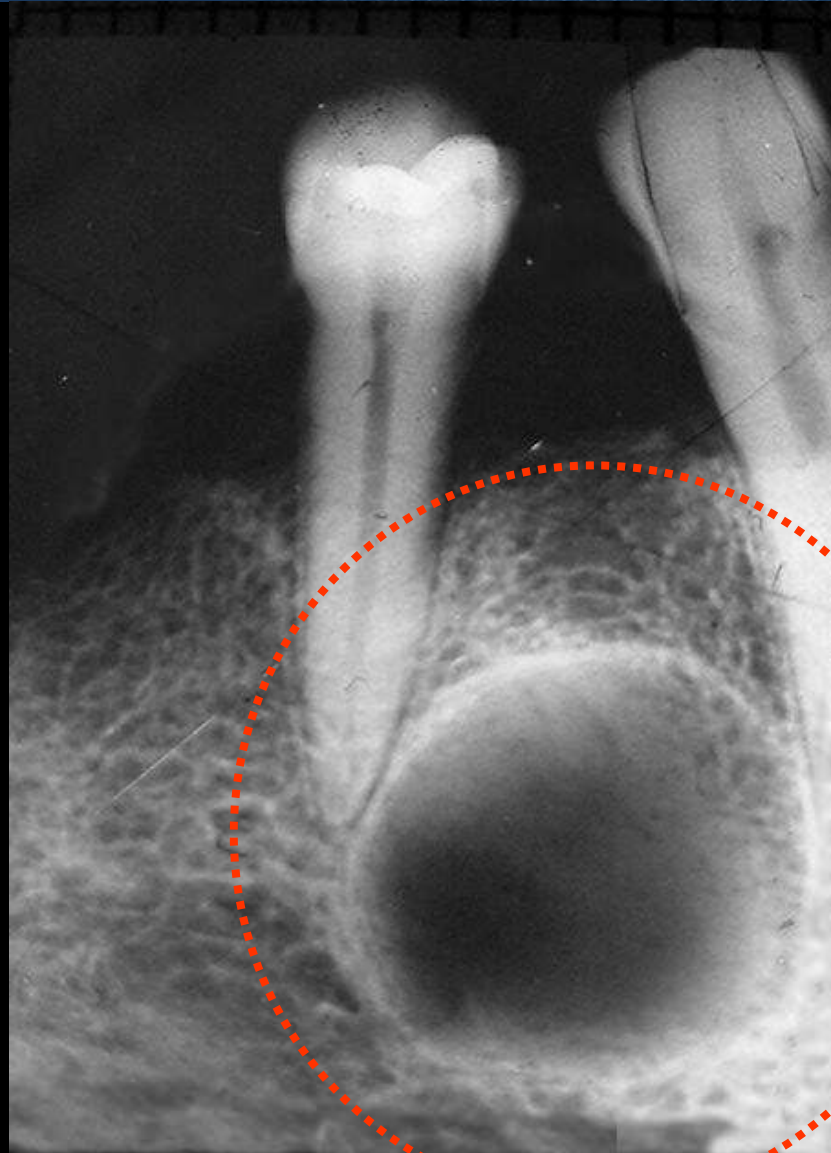


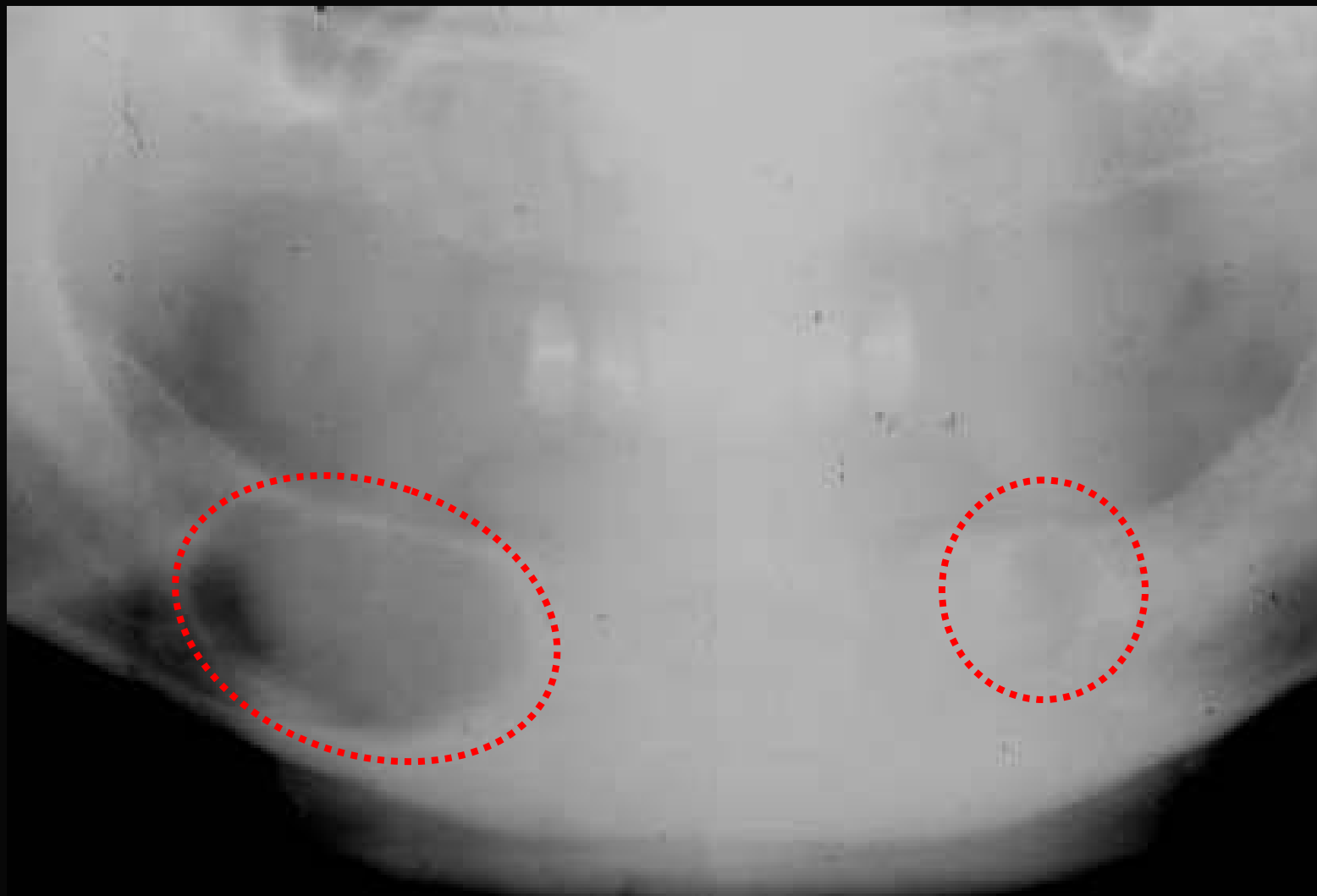
Quiste residual

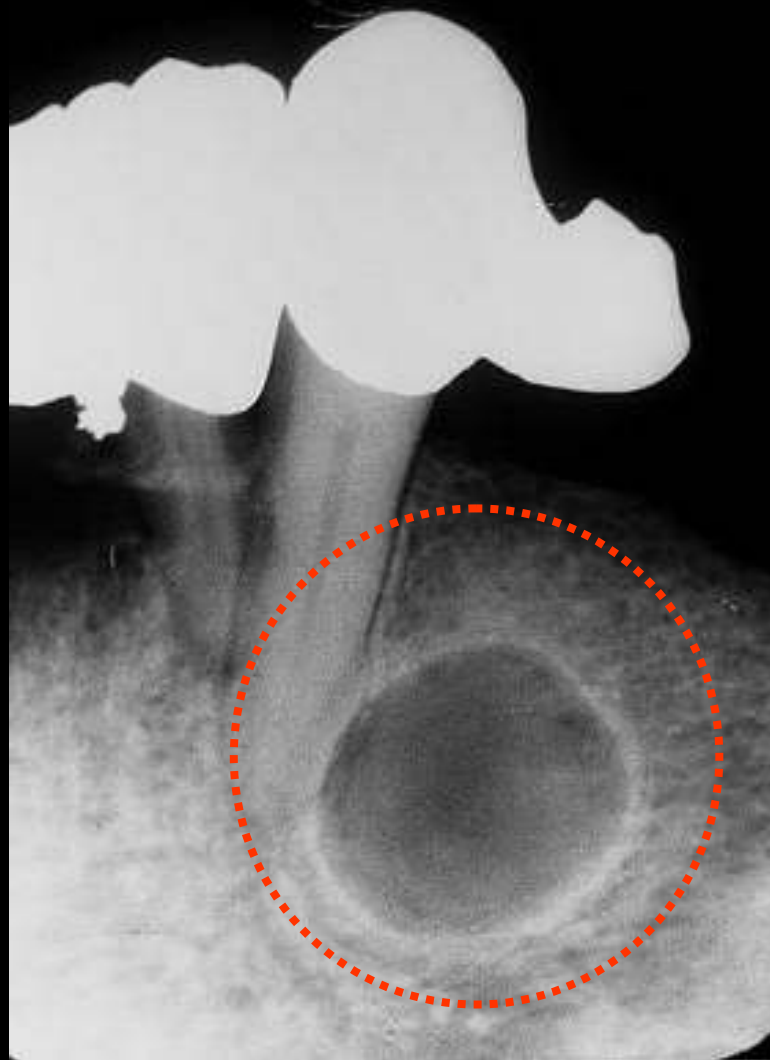
- Etiología: Variable
- Edad: 20 – Avanzada
- Localización: Ambos maxilares
- Tamaño: Variable.
- Forma: Redondeado- Monocular
- Imagen: Radiolúcida
- Borde: Definido, con cortical hiperostosis
- Efectos: (Diente) desplazamiento, expansión bucal













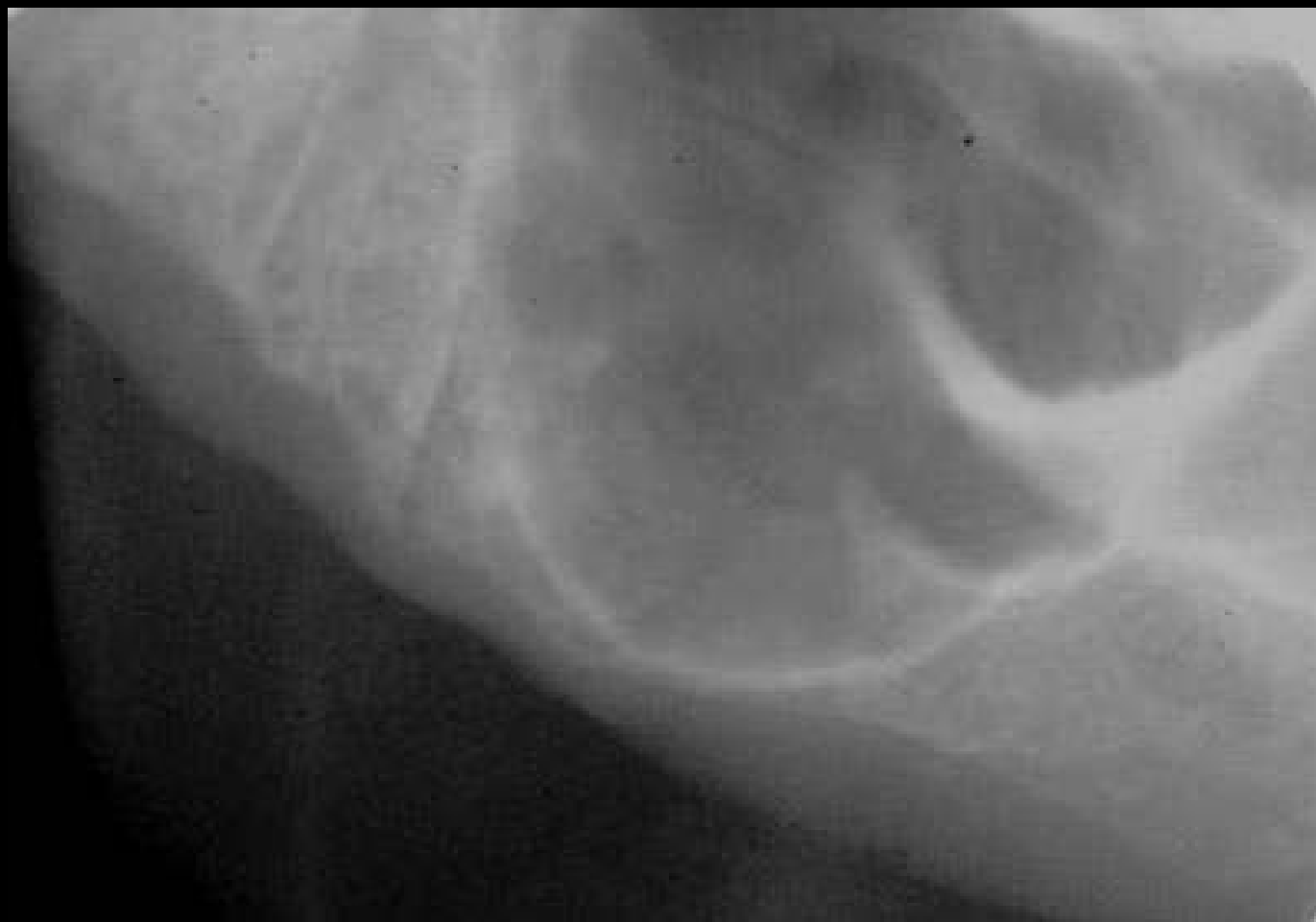
Interpretación radiográfica diferencial

- Espacio medular
- Seno maxilar
- Espacio folicular



- Cavity quirúrgica
- Quiste óseo traumático
- Queratoquiste odontogénico











Quiste periodontal lateral

Representa el 1,5% de los quistes odontogénicos.

Daley, T.D., Wysocki, G.P., Pringle, G.A. Relative incidence of odontogenic tumors and oral and jaw cysts in a Canadian population. *Oral Surg Oral Med Oral Pathol* 1994; 77:276-280.

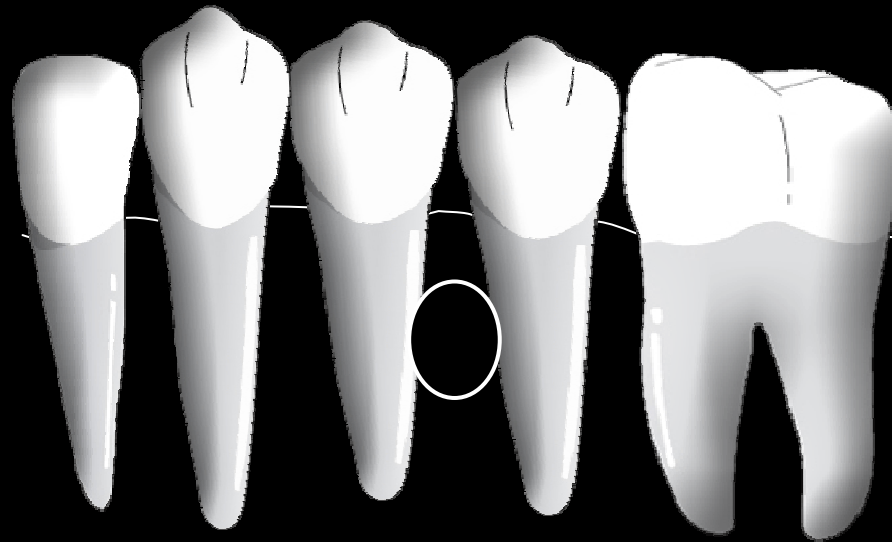


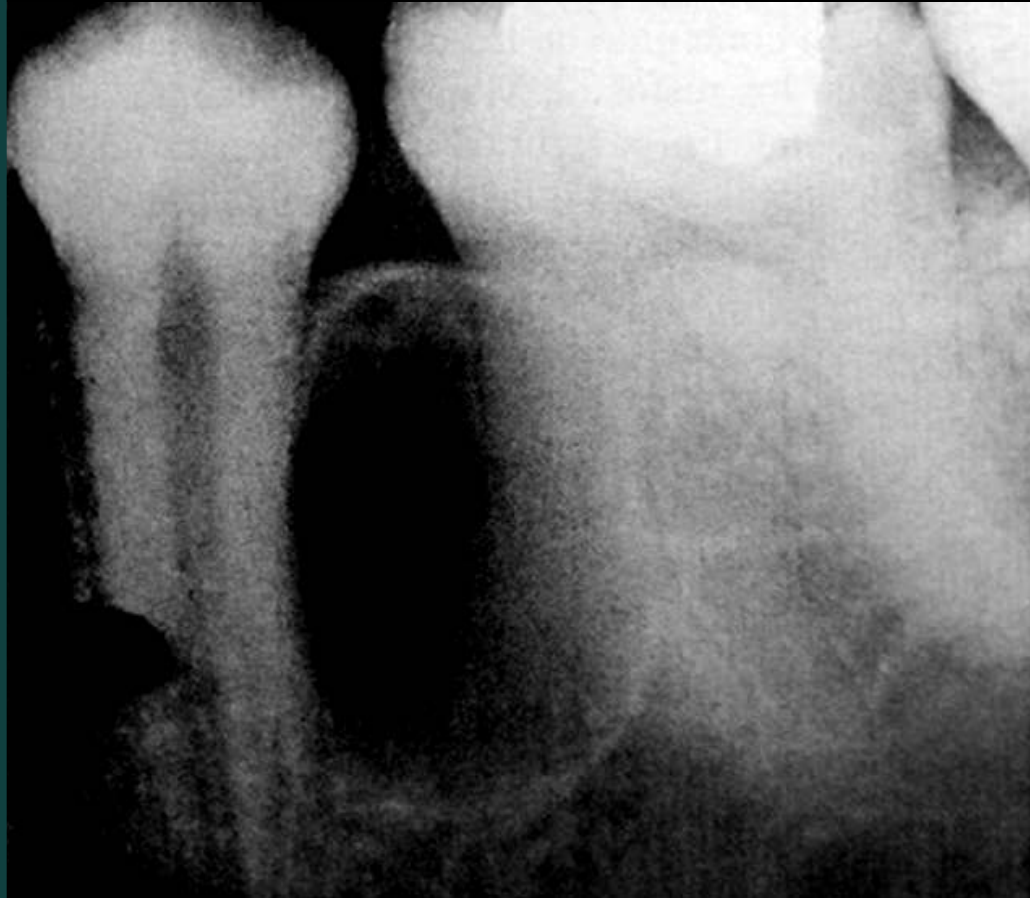
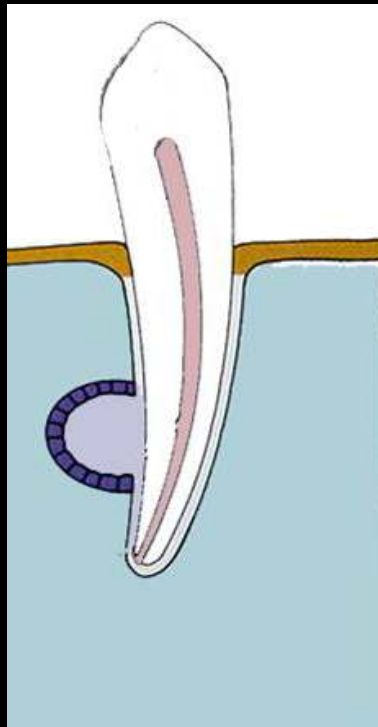


Quiste periodontal lateral

- Etiología: Todavía discutida
- Edad: adultos sobre los 30 años (raro)
- Localización: maxilar inferior, zona canina - premolar
- Tamaño: variable. menos de 1 cm de diámetro
- Forma: redondeado u oval, monolocular
- Imagen: Radiolúcida, bordes definidos, cortical radiopaca
- Efectos: desplazamiento, rara reabsorción













Interpretación radiográfica diferencial



- Quiste radicular lateral
- Quiste radicular residual de dentición temporaria
- Queratoquiste odontogénico
- Ameloblastoma
- Fibroma osificante
- Granuloma central de células gigantes









Queratoquiste odontogénico

Representa el 5% de los quistes odontogénicos.

Daley, T.D., Wysocki, G.P., Pringle, G.A. Relative incidence of odontogenic tumors and oral and jaw cysts in a Canadian population. *Oral Surg Oral Med Oral Pathol* 1994; 77:276-280.

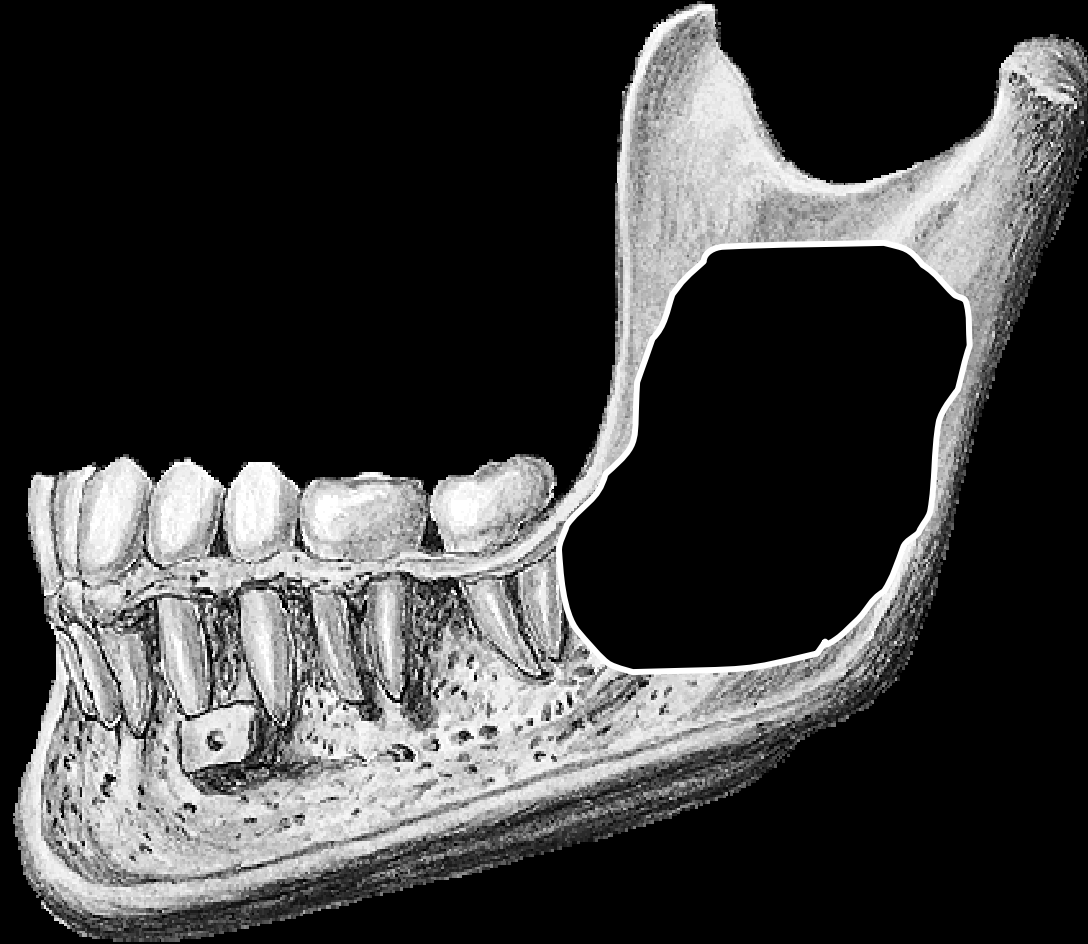


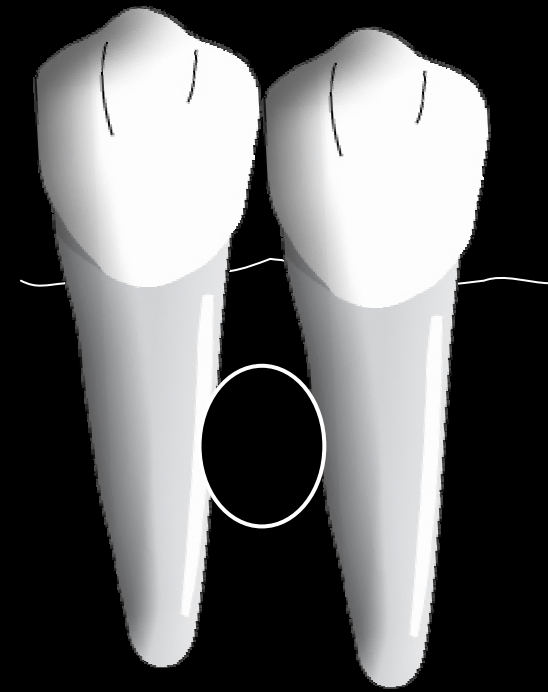
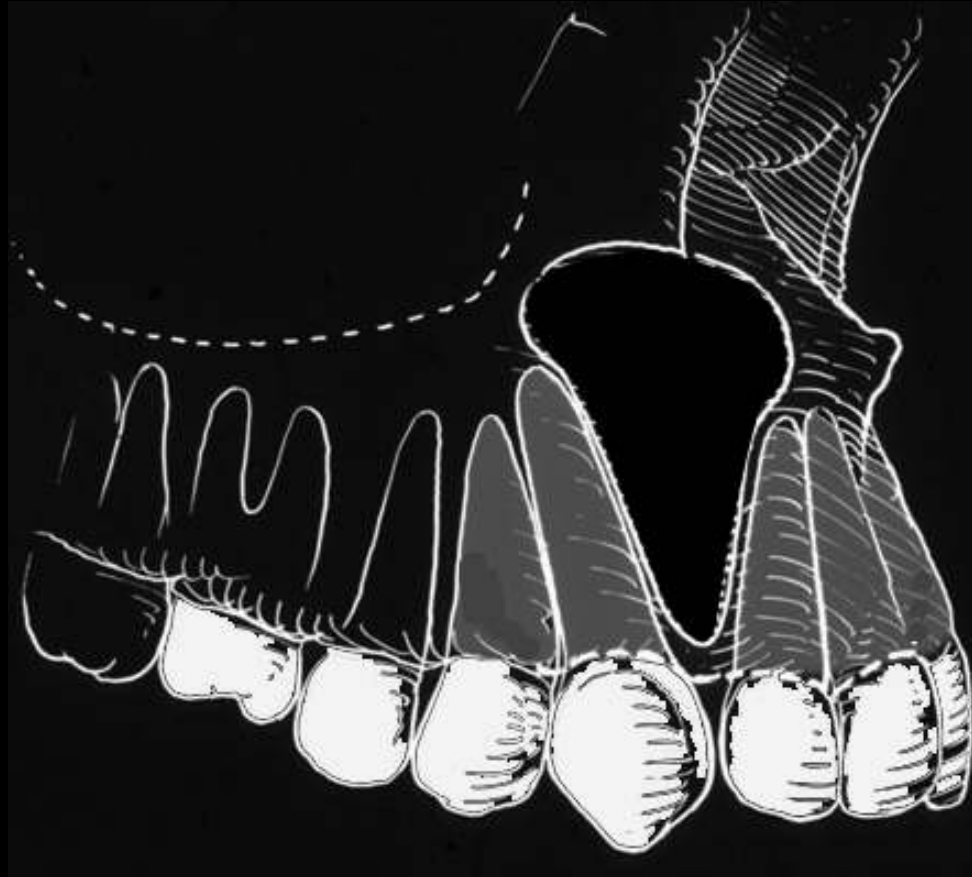


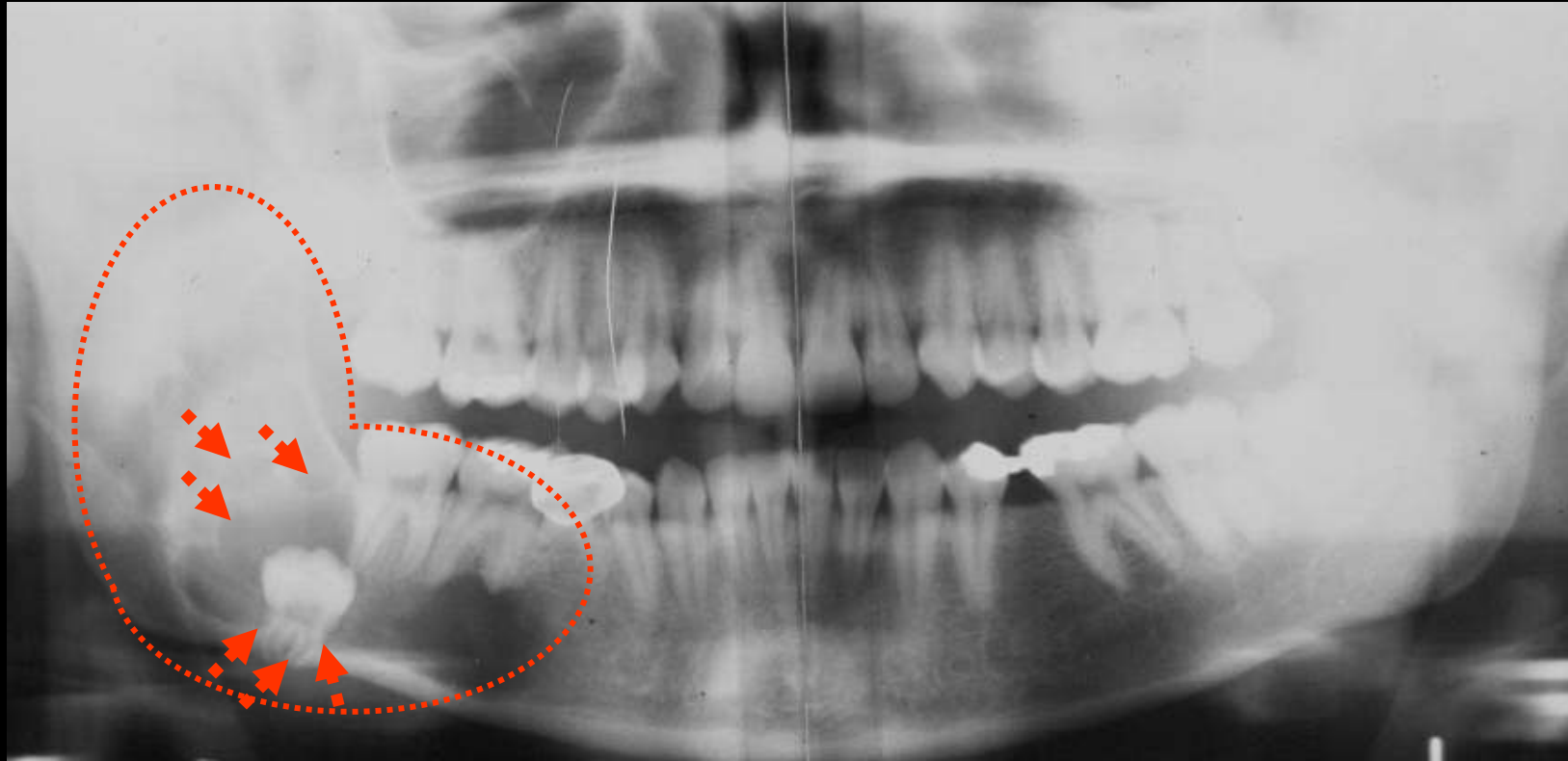
Queratoquiste odontogénico

- Etiología: degeneración de lamina dental. (+) recidivante
- Edad: 2^{da} – 4^{ta} década
- Localización: Hombres- maxilar inferior (posterior)
- Tamaño: variable. a menudo muy grandes en el maxilar
- Forma: Oval-monolocular, pseudolocular-multilocular
- Imagen: Radiolúcida, bordes definidos, festoneados, con cortical radiopaca.
- Efectos: (Diente) desplazamiento, rara reabsorción. Expansión y perforación de tablas corticales invadiendo tejido blando.

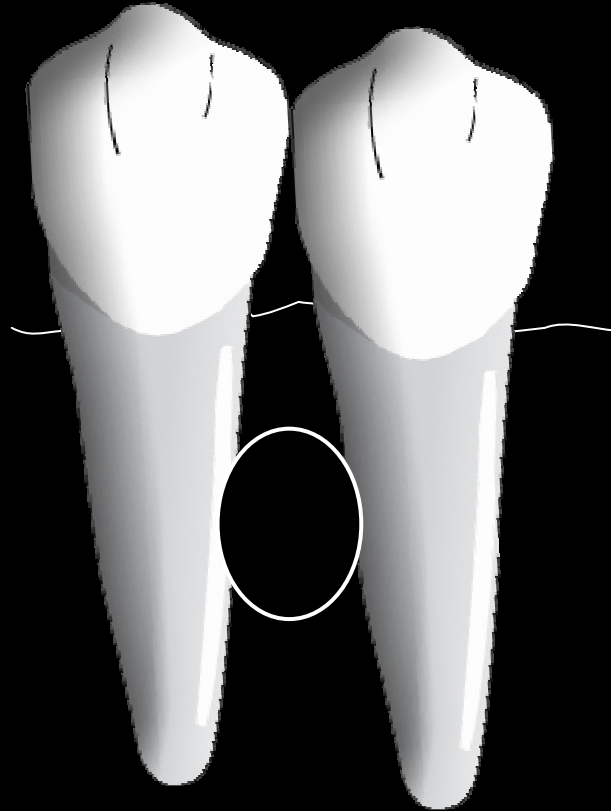


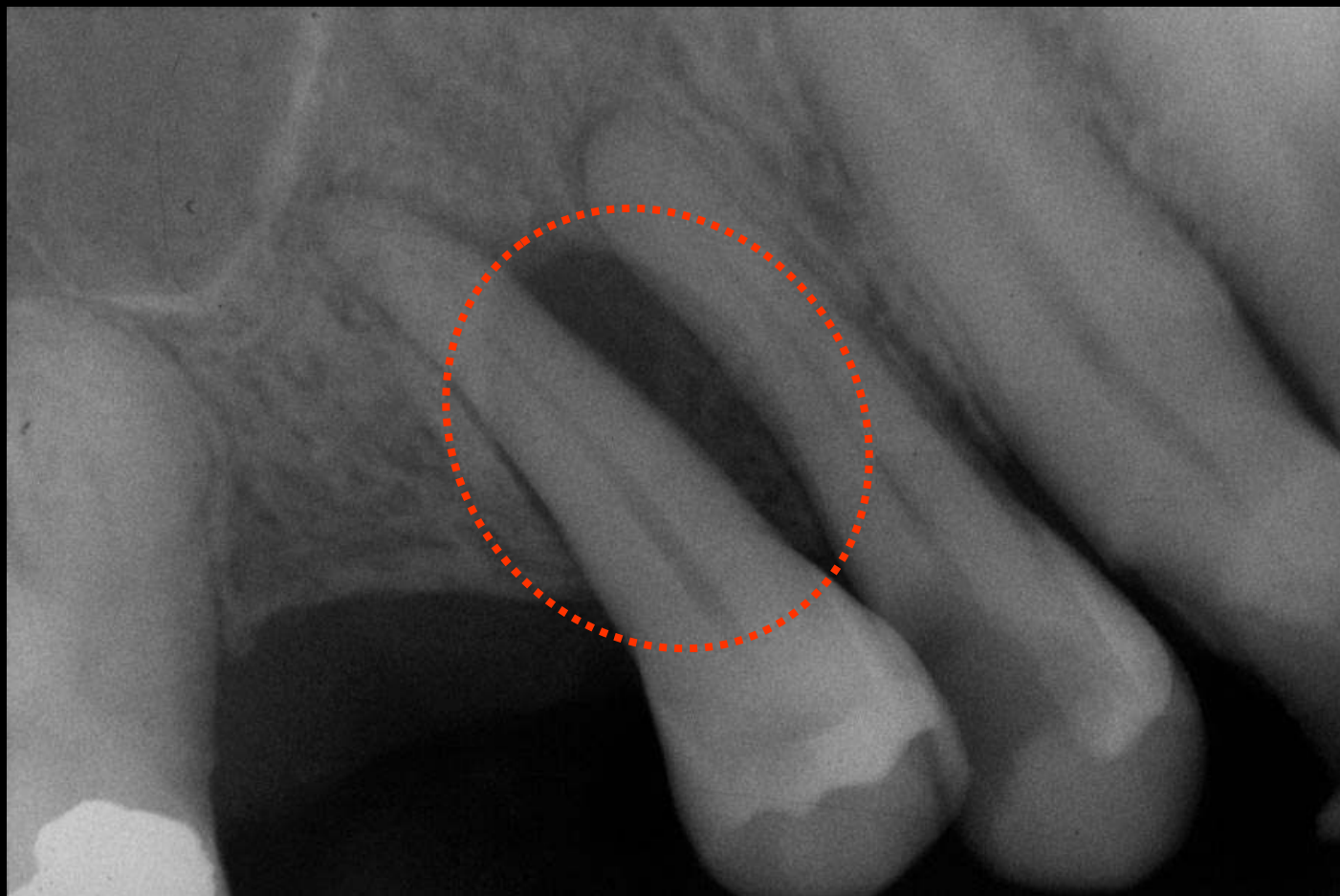


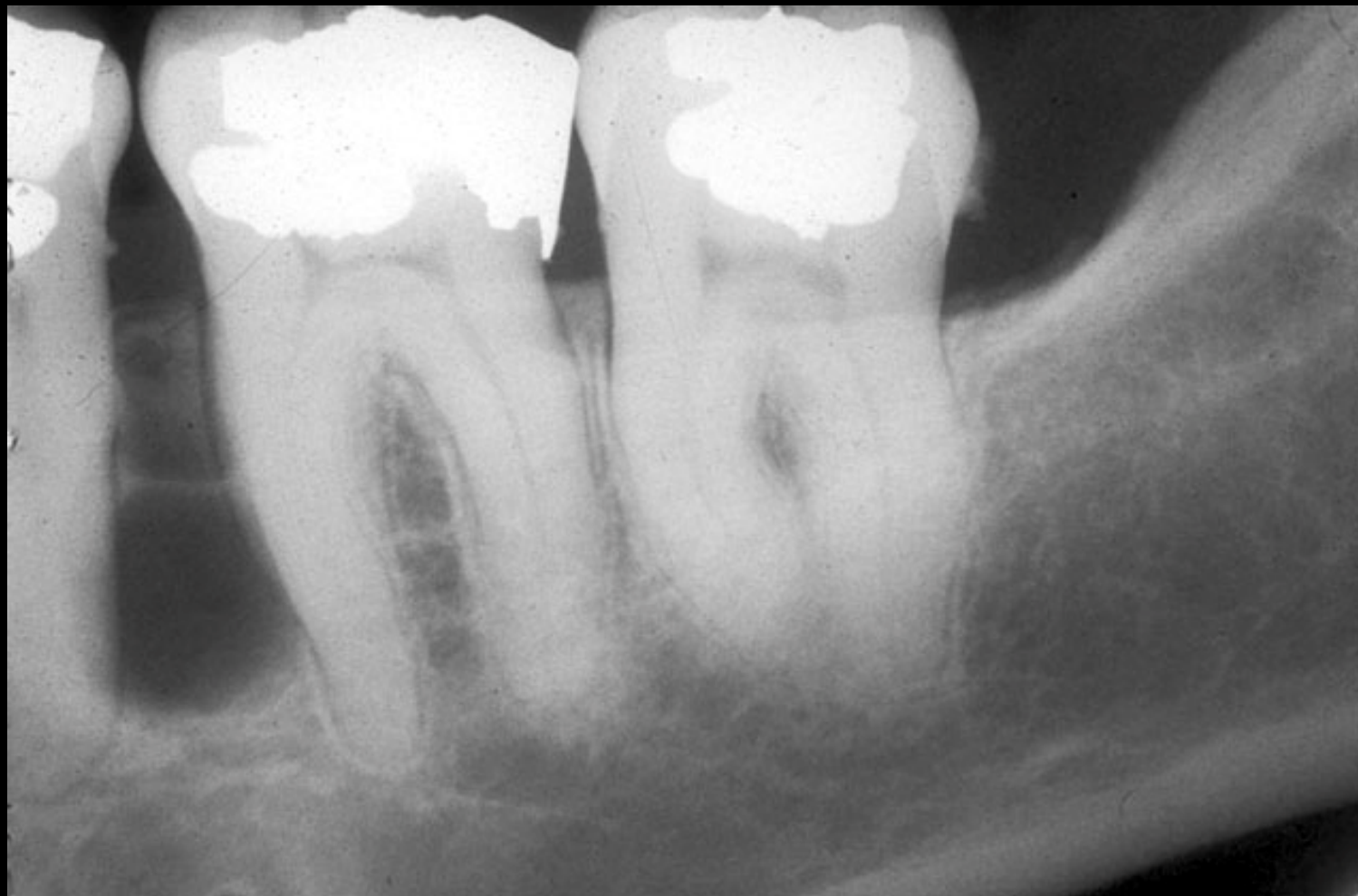


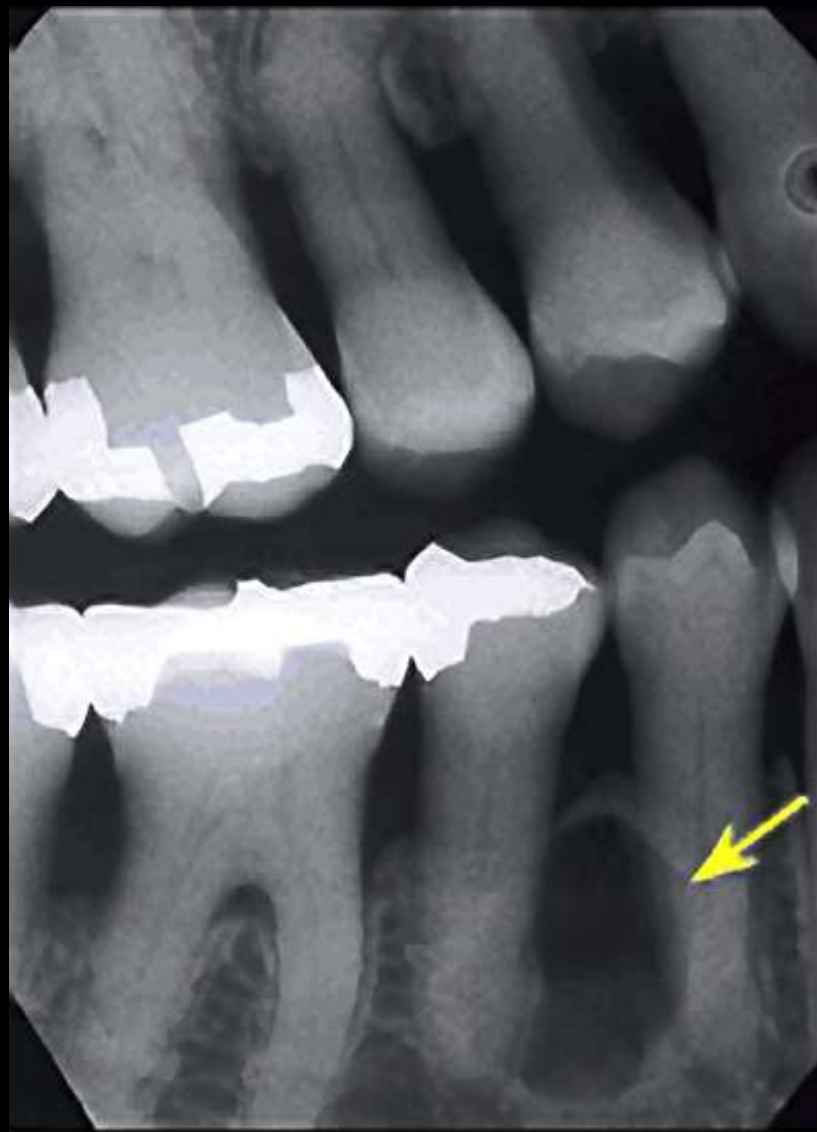


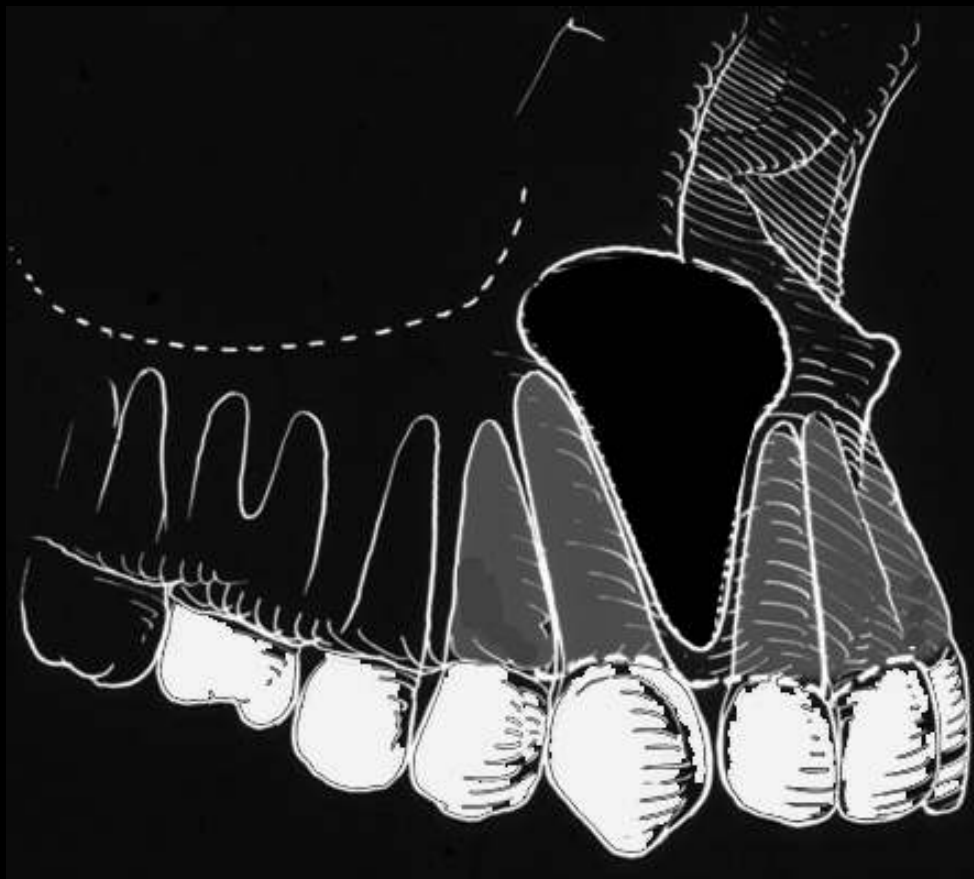


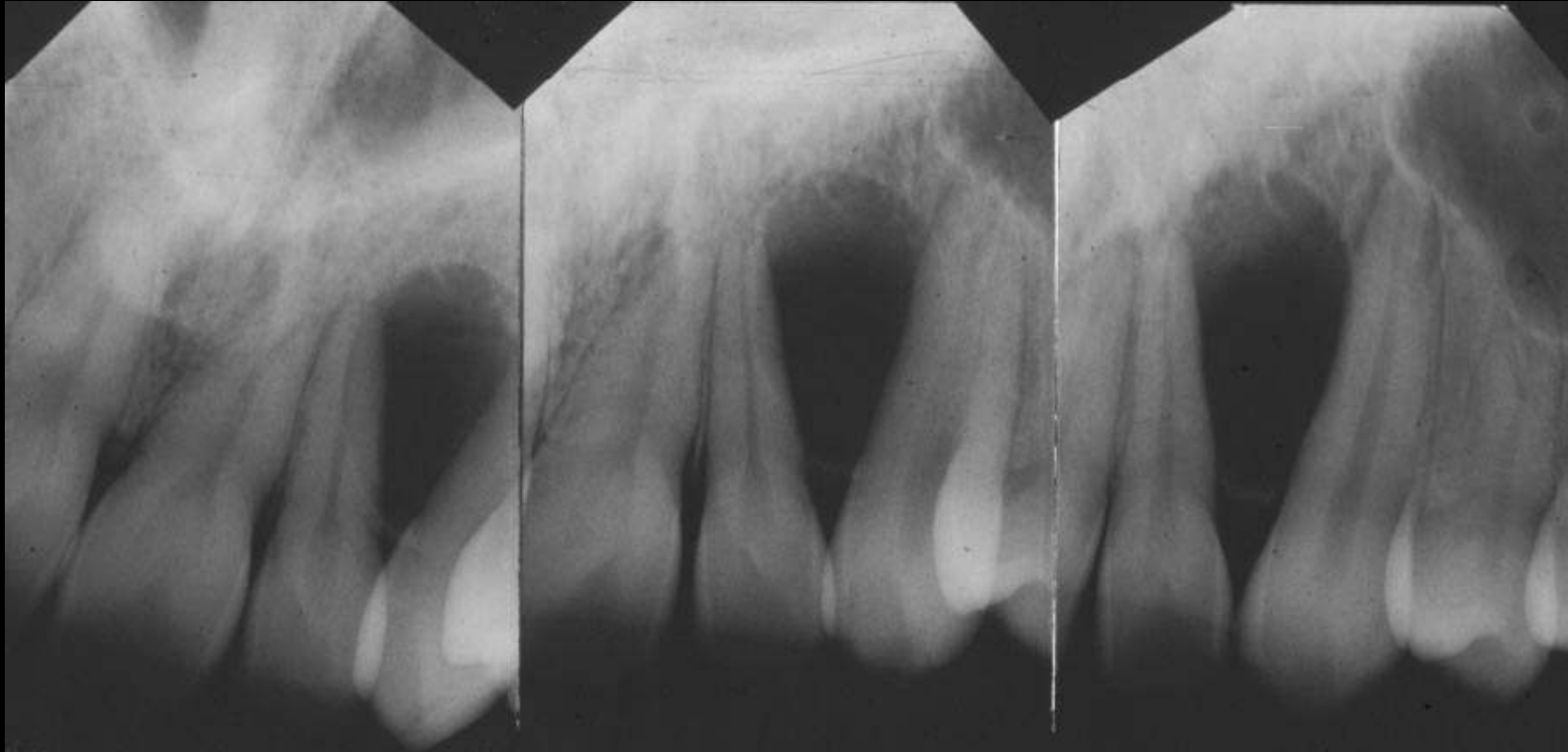
















Estudio radiográfico de los

Quistes de los maxilares



Parte I

Gracias!

