



Estudio radiográfico de los Procesos Reabsortivos

Prof. Alejandro R. Padilla

Profesor Asistente Radiología Oral y Maxilo-Facial
Facultad de Odontología
Universidad de Los Andes
Mérida-Venezuela

Dr. Axel Ruprecht

Profesor y Jefe Radiología Oral y Maxilofacial
Profesor de Anatomía y Biología Celular
Universidad de Iowa
USA



Reabsorción

Es la destrucción de la estructura del diente desde la superficie del cemento (externa) o desde la dentina (interna), producida por los odontoclastos.

Cuando la reabsorción ocurre en el tejido óseo, es producida por los osteoclastos

La reabsorción de los dientes temporarios es un proceso fisiológico.

Clasificación

- Reabsorción ósea

Reabsorción periodontal
Reabsorción senil
Reabsorción post quirúrgica

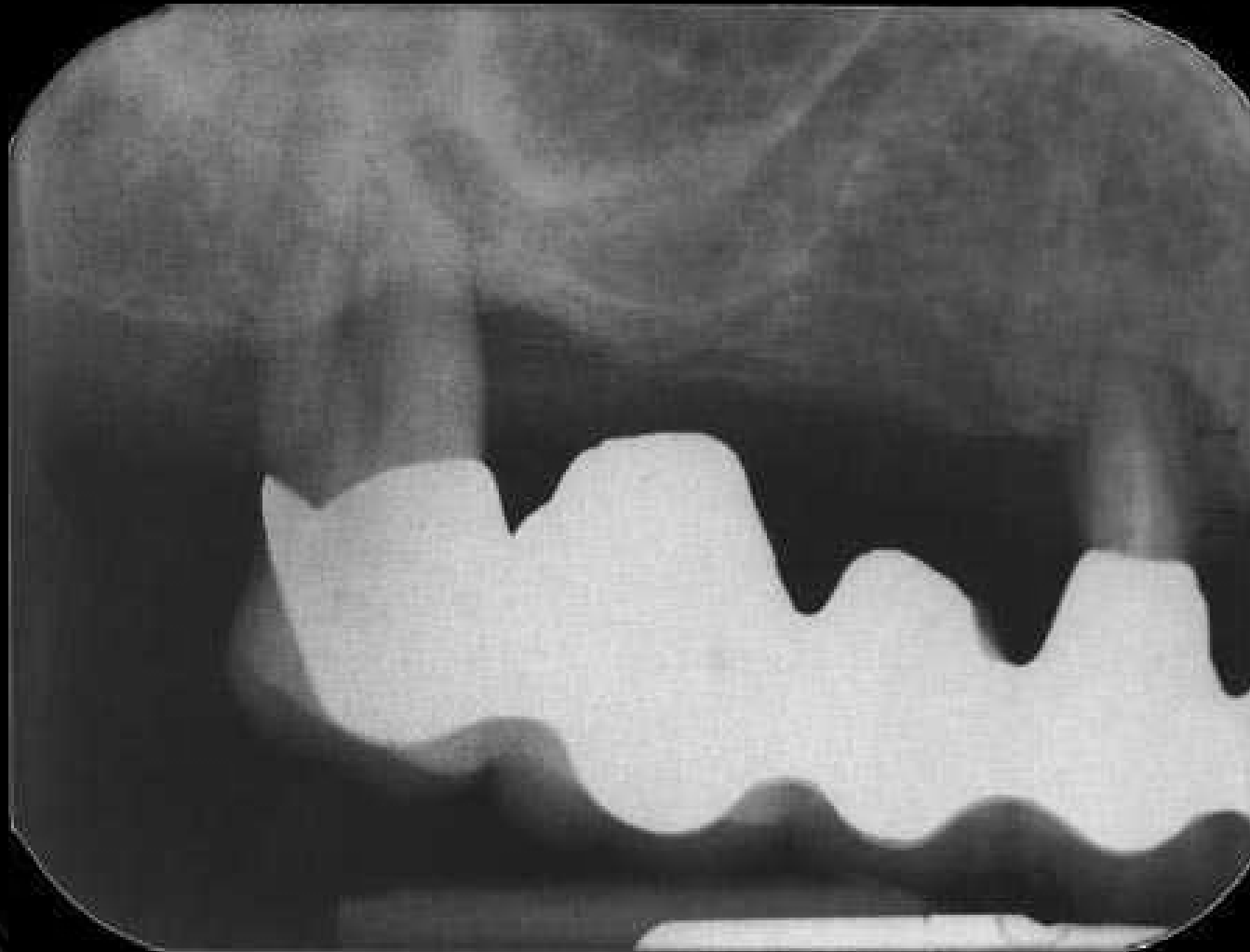
- Reabsorción dentaria

Externa
Interna

Reabsorción ósea periodontal



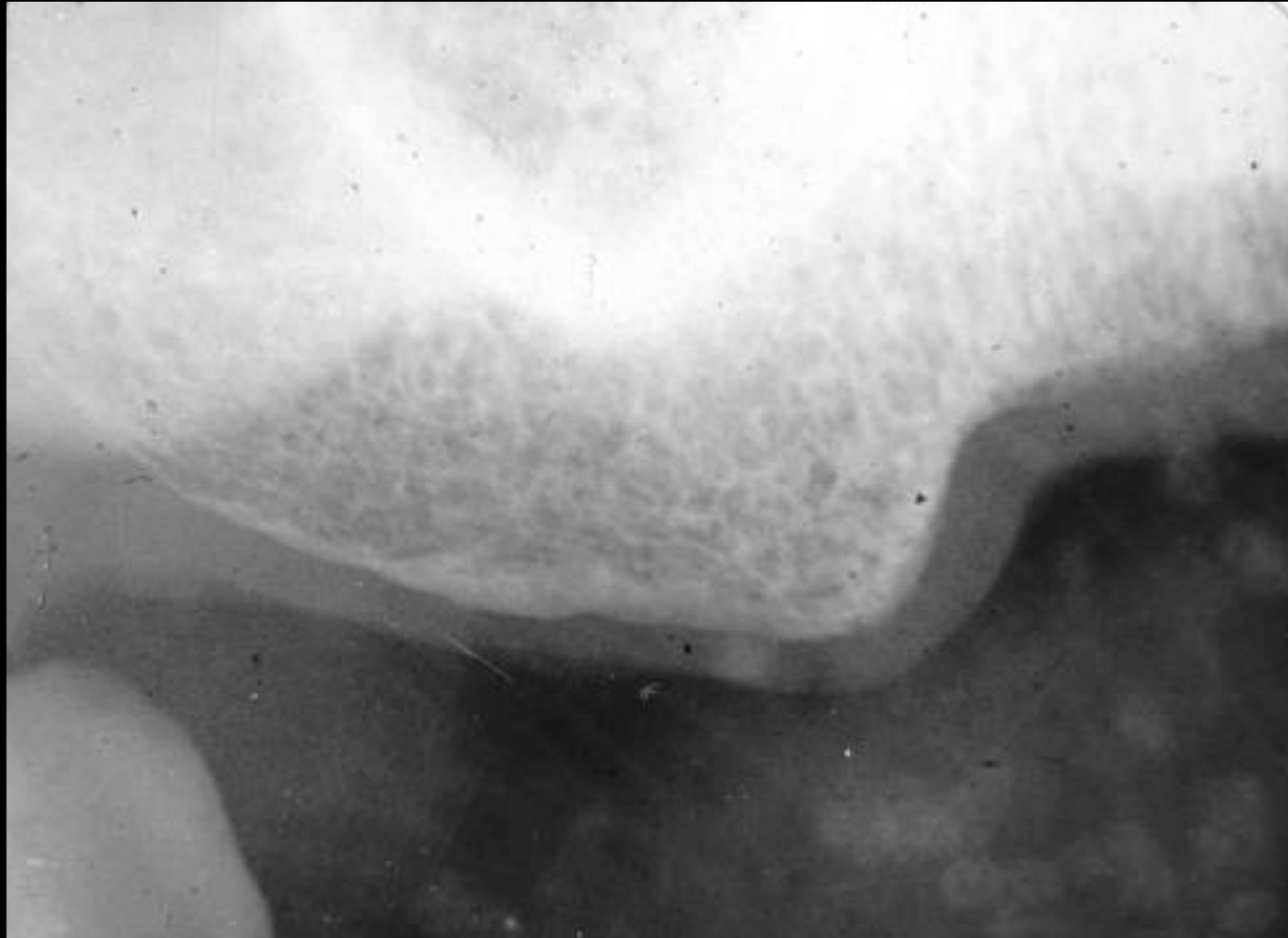
Reabsorción ósea periodontal



Reabsorción ósea senil



Reabsorción ósea post quirúrgica





Clasificación

- Reabsorción dentaria externa

Fisiológica

Patológica



Clasificación

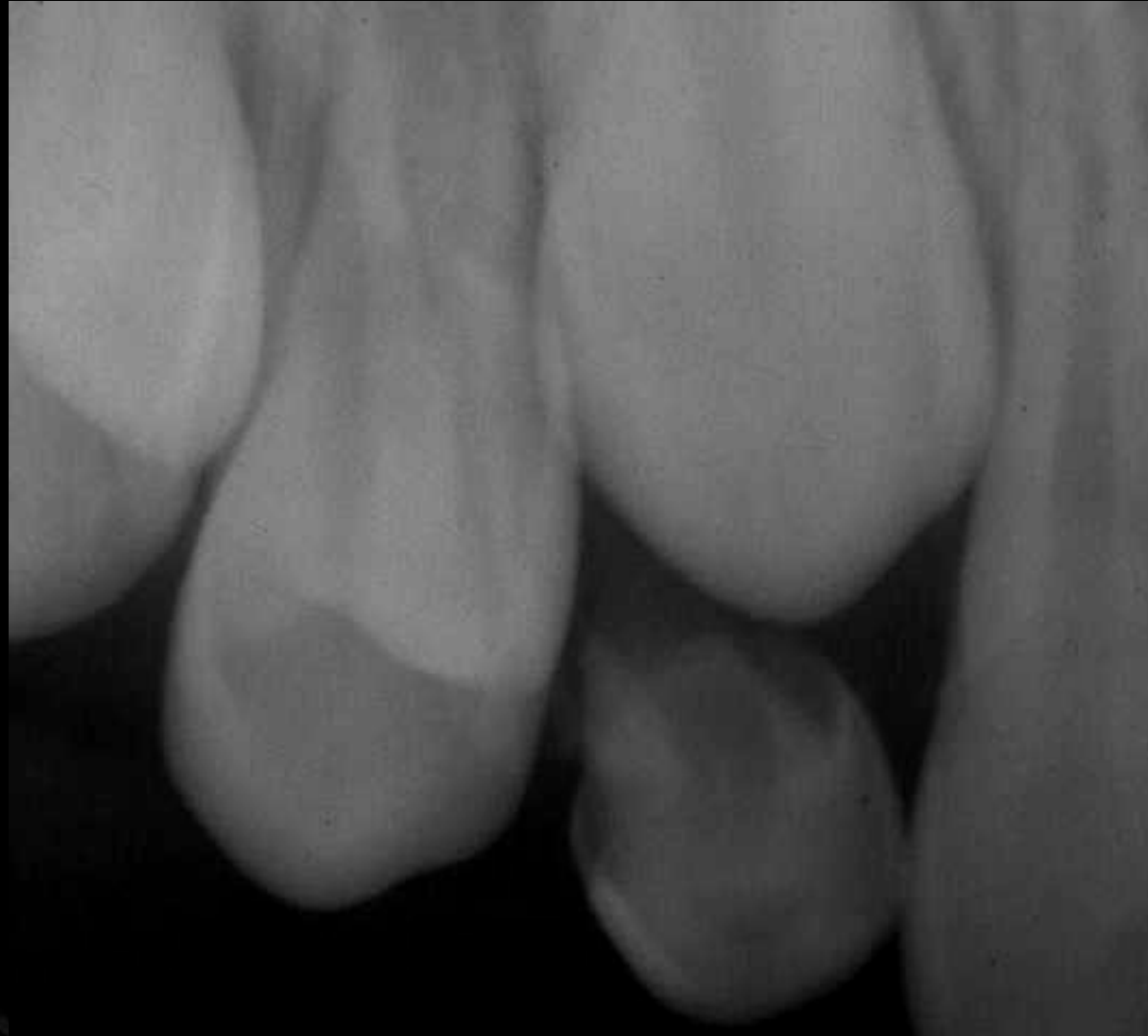
- Reabsorción dentaria externa fisiológica

Dientes temporarios

- *Presencia de diente permanente*
- *Ausencia de diente permanente*



Reabsorción dentaria externa fisiológica



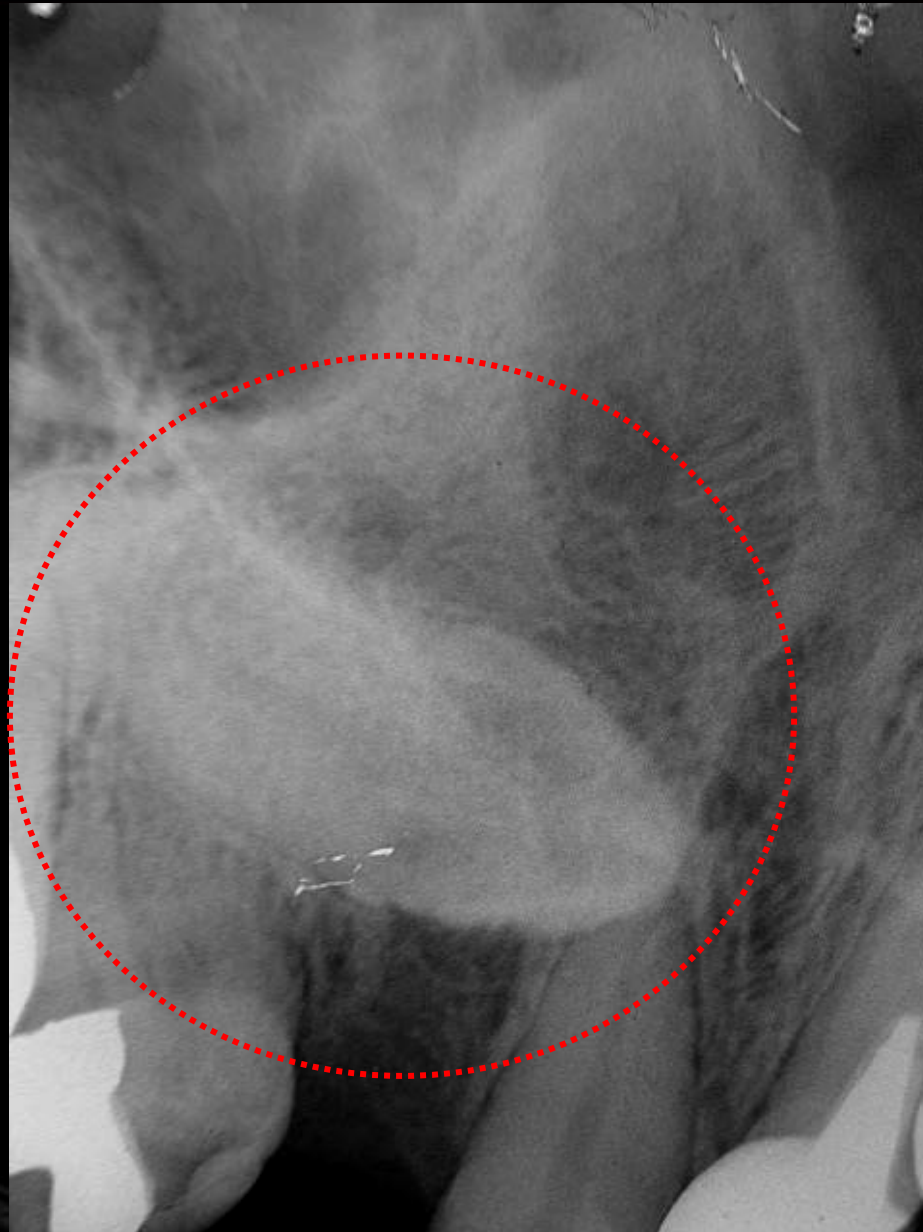


Clasificación

- Reabsorción dentaria externa patológica

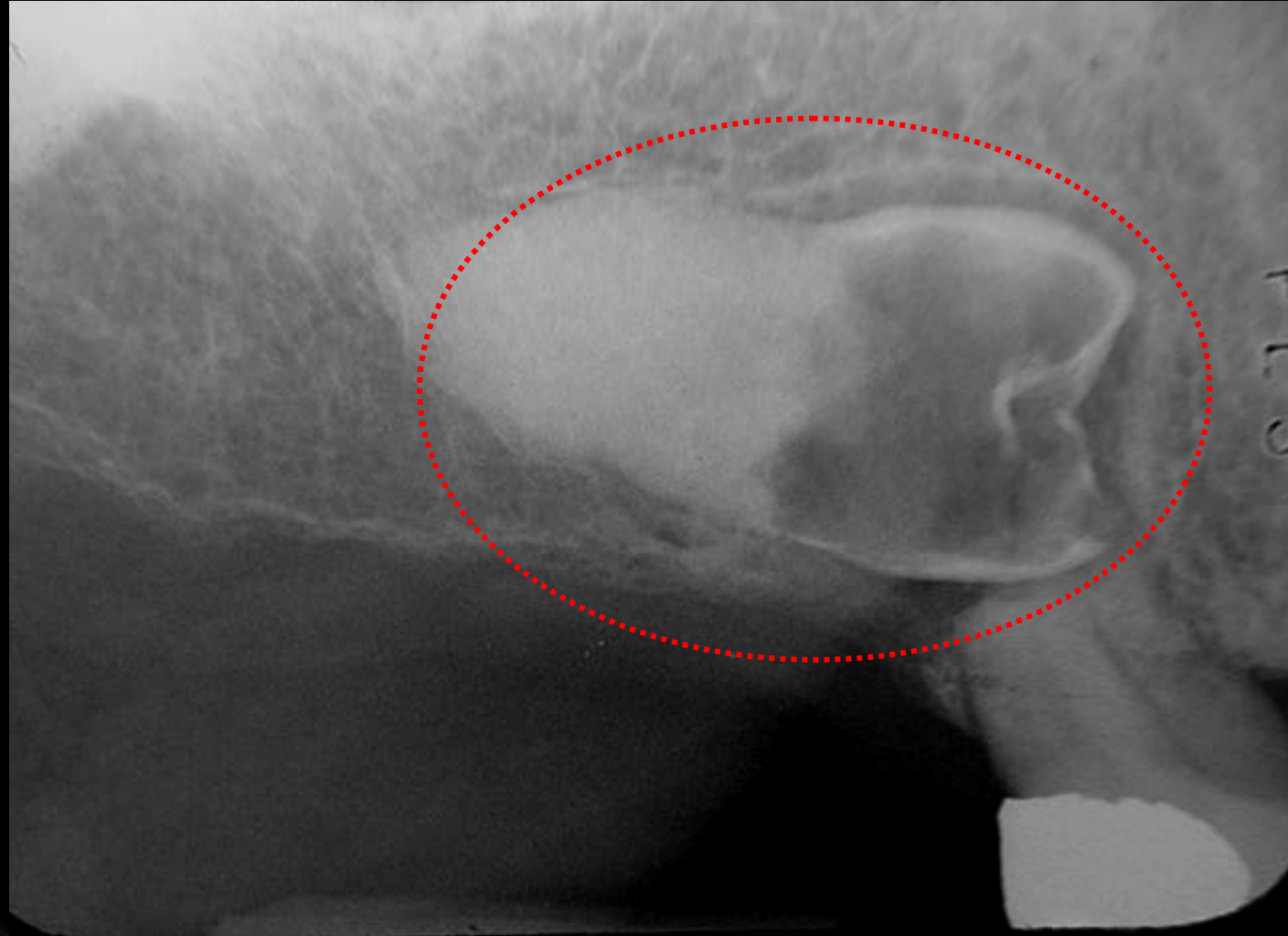
Dientes permanentes

- ❖ Dientes no erupcionados







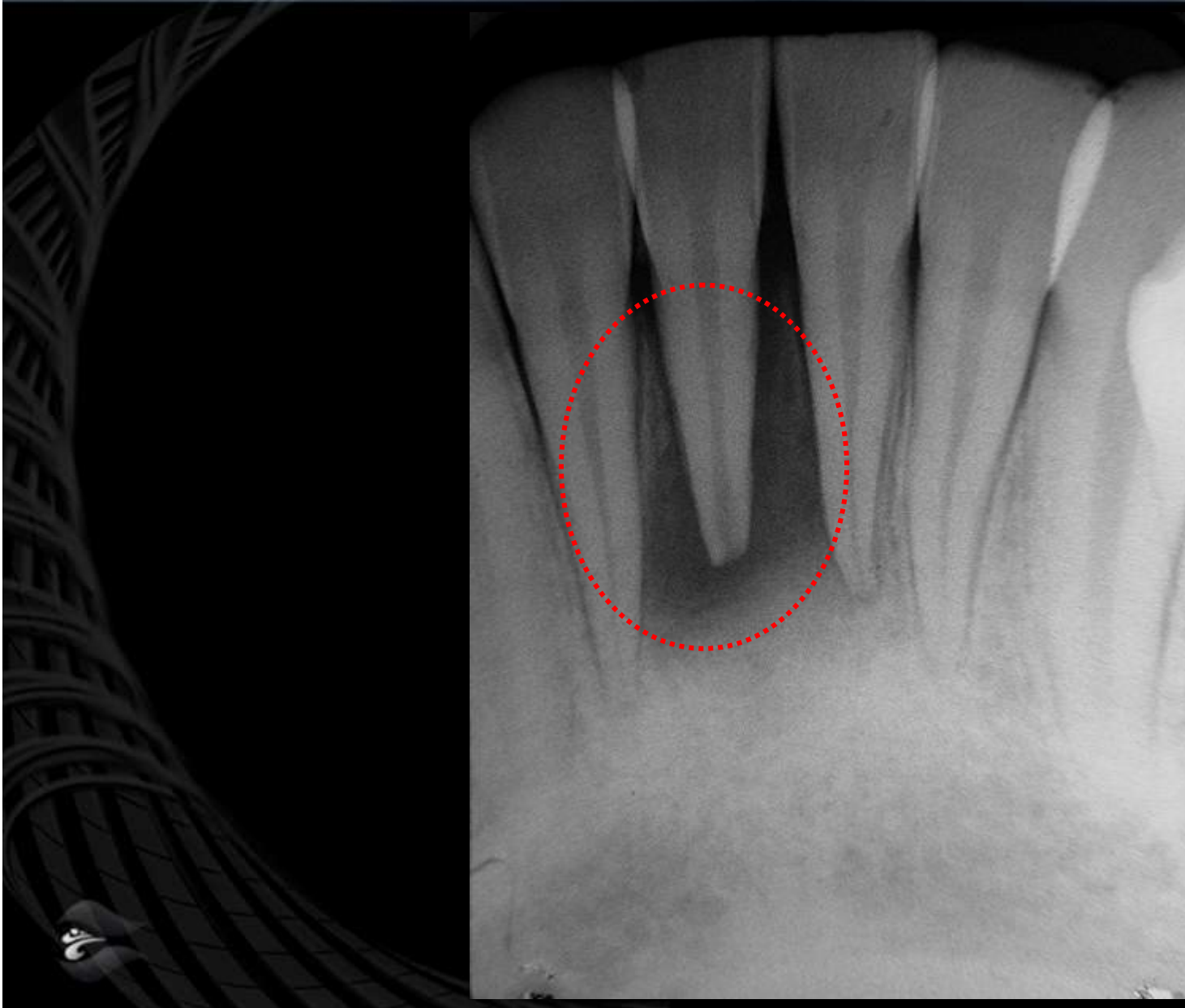


Clasificación

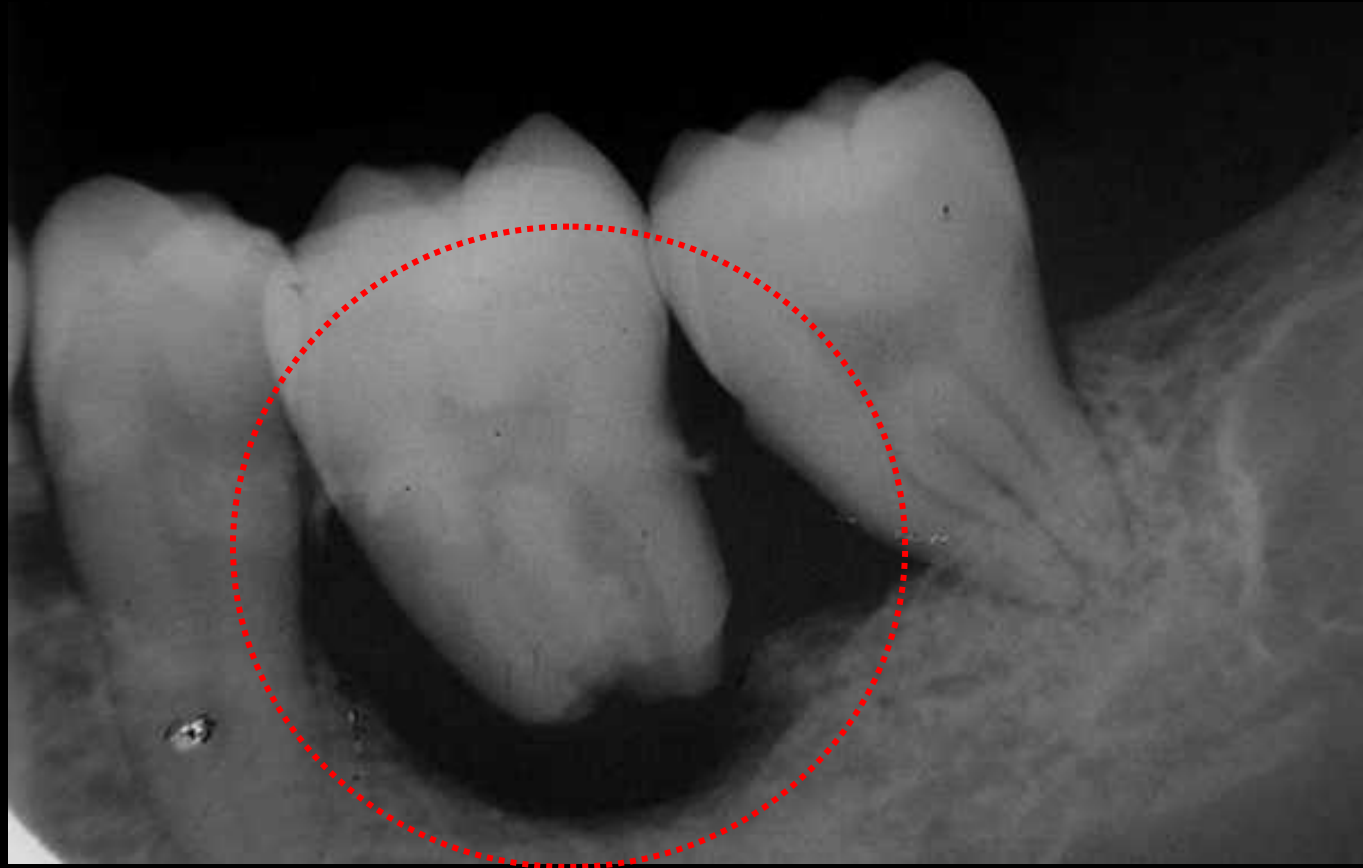
- Reabsorción dentaria externa patológica

Dientes permanentes

- ❖ Dientes no erupcionados
- ❖ Infecciones crónicas







Clasificación

- Reabsorción dentaria externa patológica

Dientes permanentes

- ❖ Dientes no erupcionados
- ❖ Infecciones crónicas
- ❖ Fuerzas ortodónticas













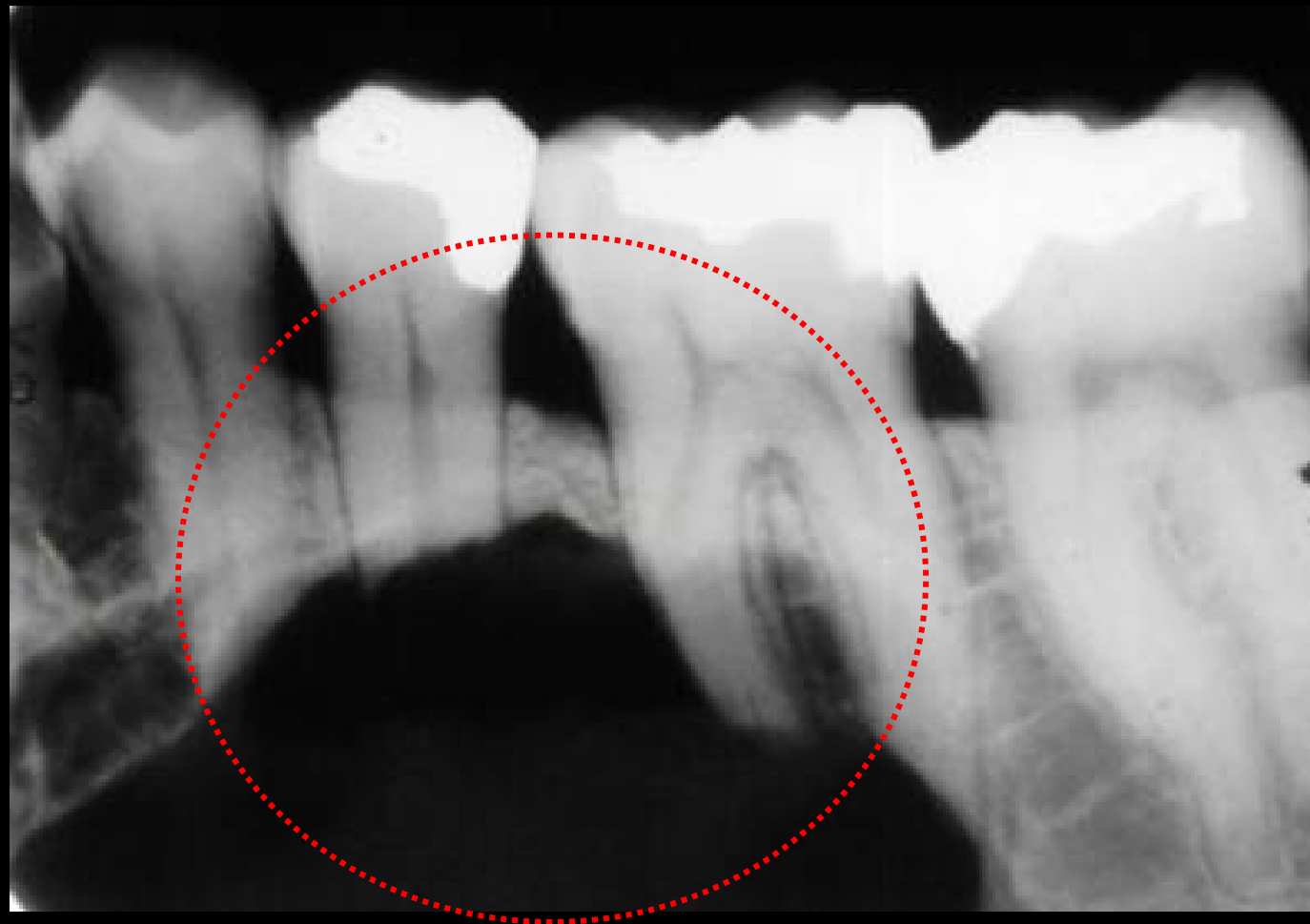
Clasificación

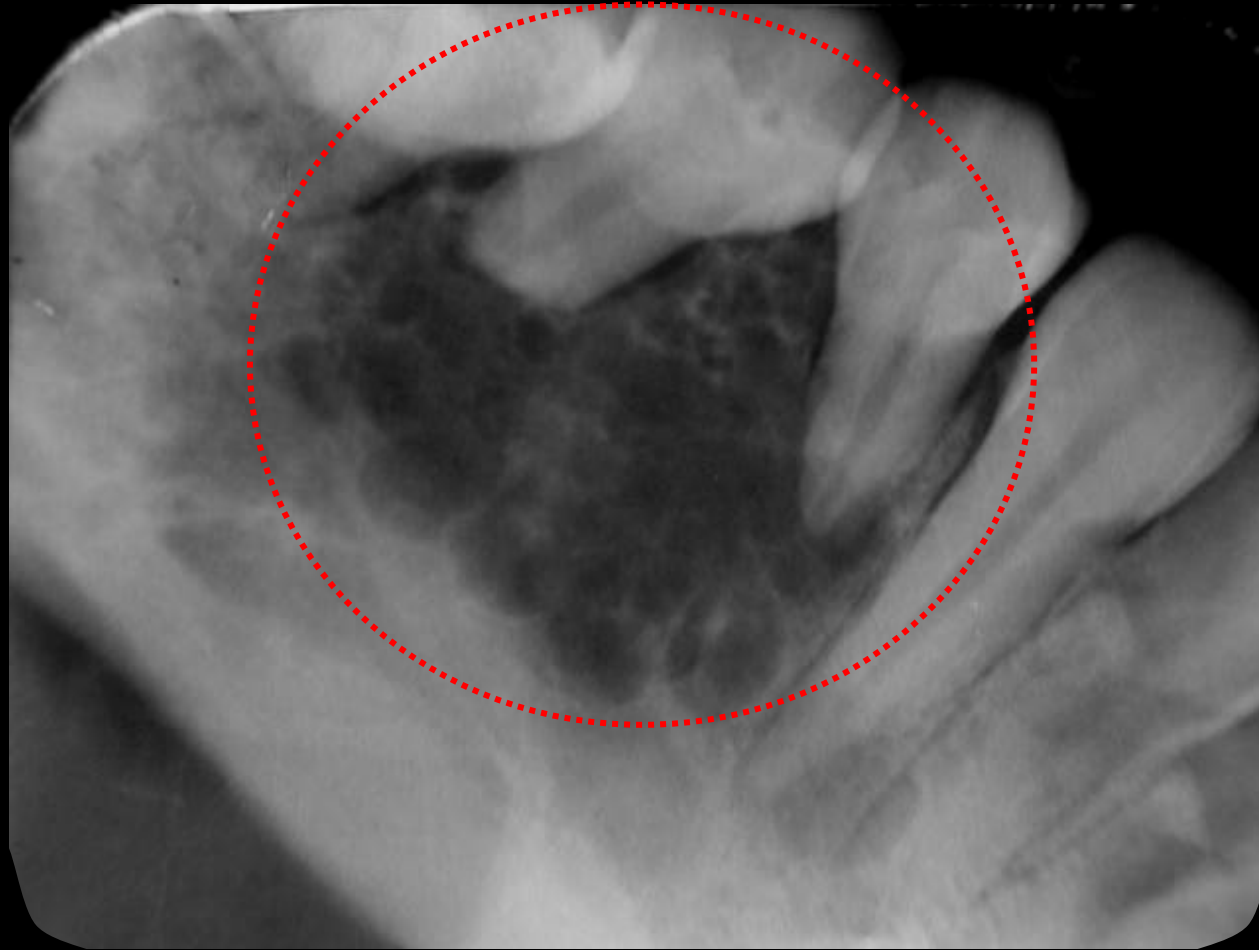
- Reabsorción dentaria externa patológica

Dientes permanentes

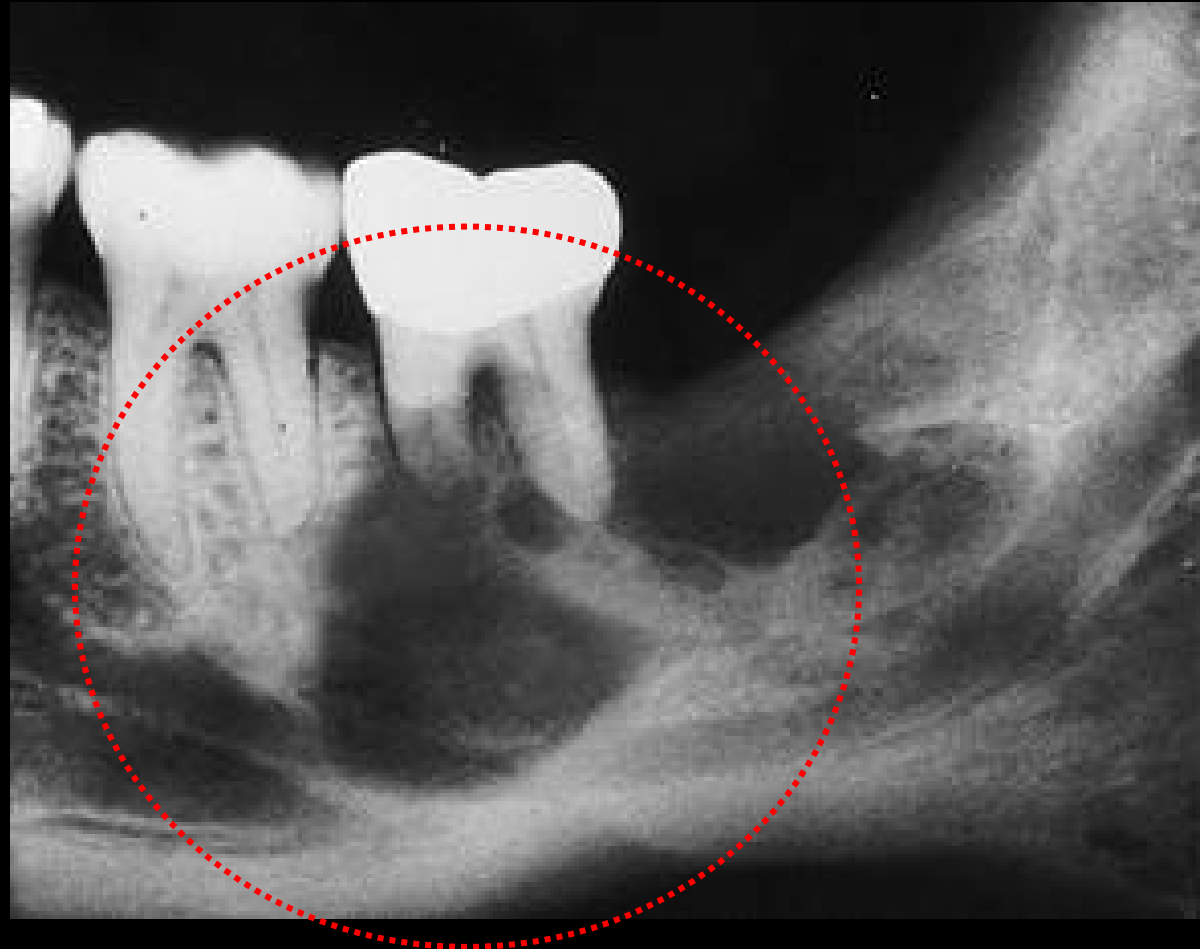
- ❖ Dientes no erupcionados
- ❖ Infecciones crónicas
- ❖ Fuerzas ortodónticas
- ❖ Quistes y tumores











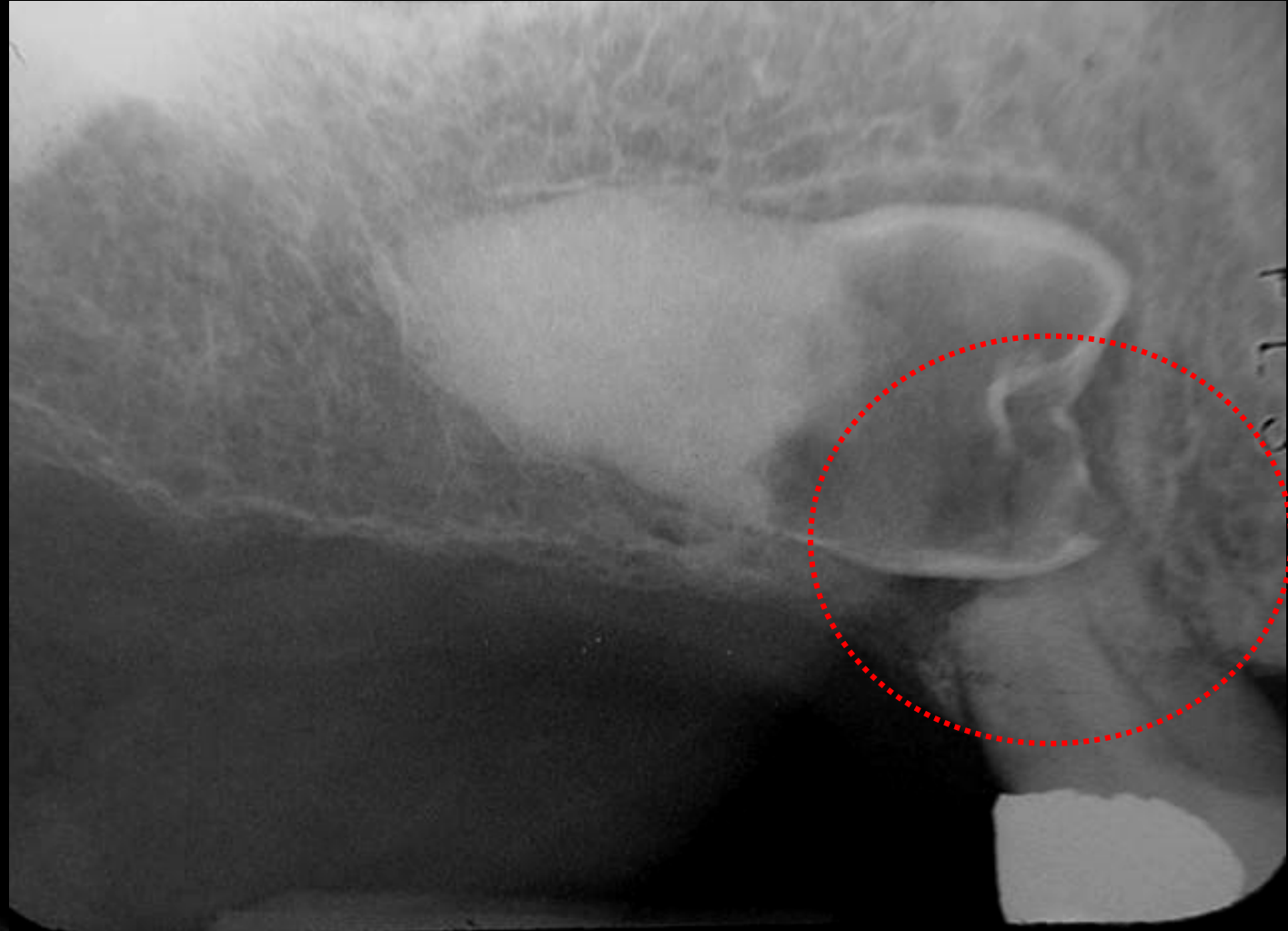
Clasificación

- Reabsorción dentaria externa patológica

Dientes permanentes

- ❖ Dientes no erupcionados
- ❖ Infecciones crónicas
- ❖ Fuerzas ortodónticas
- ❖ Quistes y tumores
- ❖ Presión de dientes incluidos





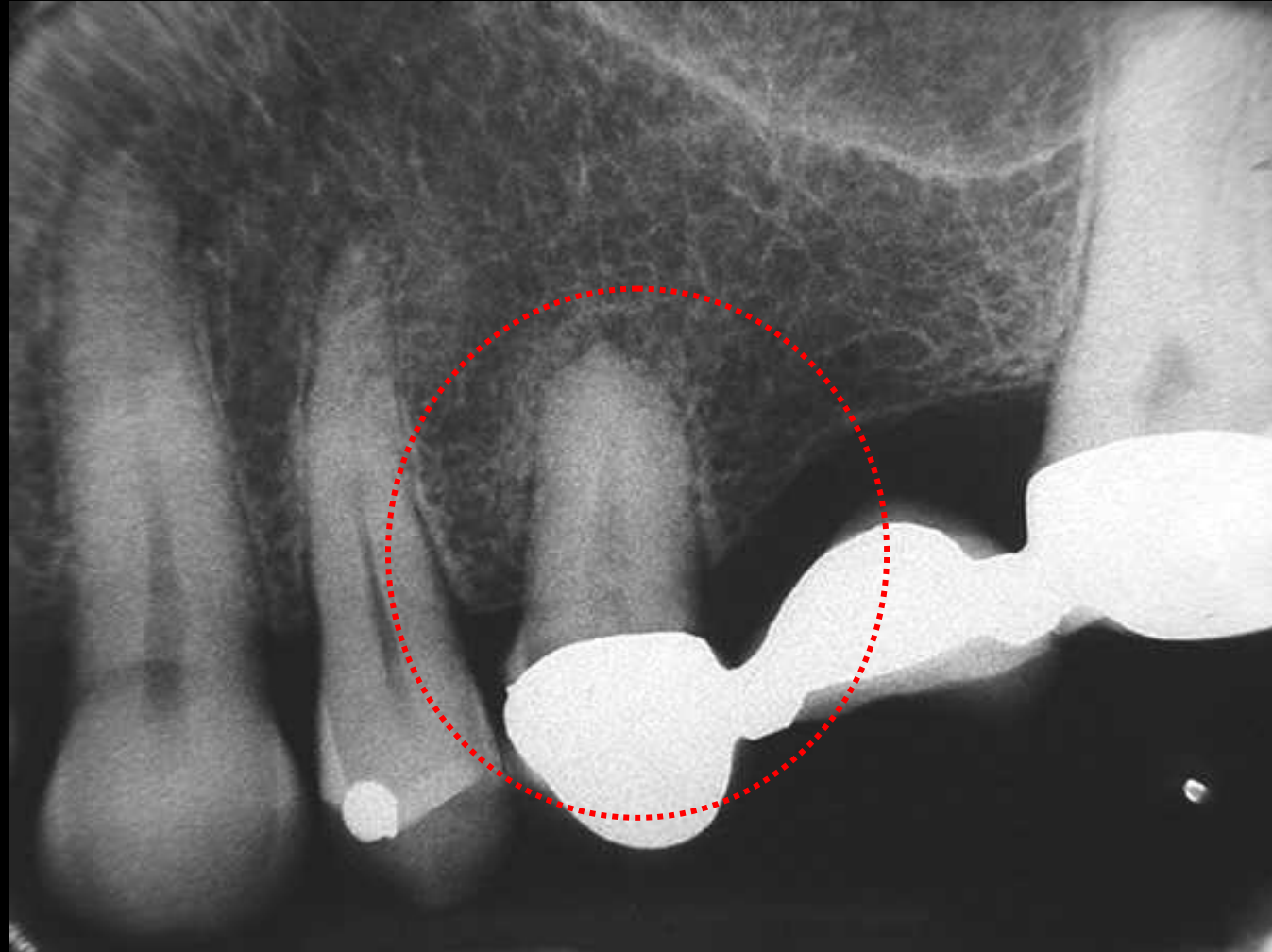
Clasificación

- Reabsorción dentaria externa patológica

Dientes permanentes

- ❖ Dientes no erupcionados
- ❖ Infecciones crónicas
- ❖ Fuerzas ortodónticas
- ❖ Quistes y tumores
- ❖ Presión de dientes incluidos
- ❖ Trauma oclusal











Clasificación

- Reabsorción dentaria externa patológica

Dientes permanentes

- ❖ Dientes no erupcionados
- ❖ Infecciones crónicas
- ❖ Fuerzas ortodónticas
- ❖ Quistes y tumores
- ❖ Presión de dientes incluidos
- ❖ Trauma oclusal
- ❖ Tratamientos endodónticos

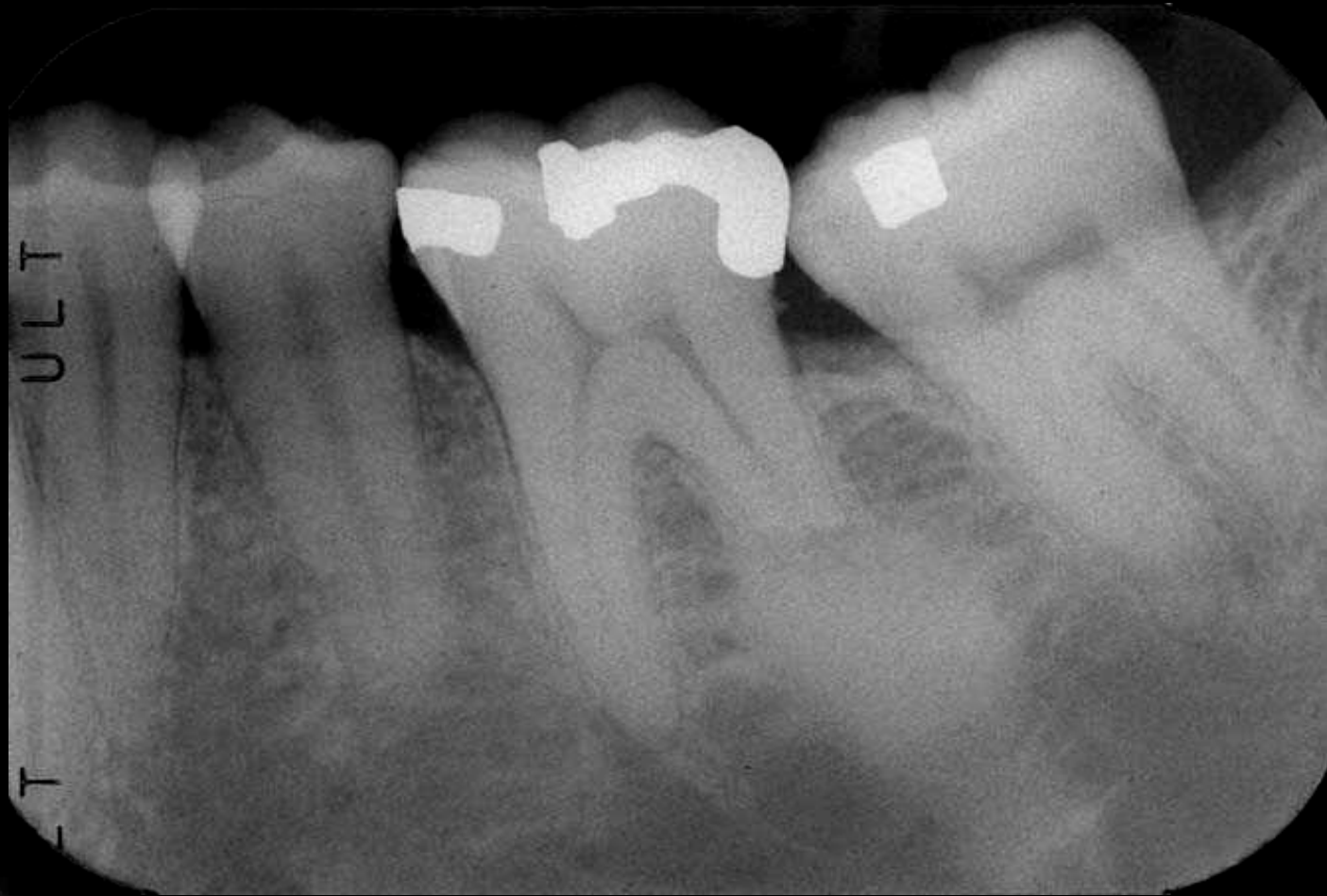


Clasificación

- Reabsorción dentaria externa patológica

Dientes permanentes

- ❖ Dientes no erupcionados
- ❖ Infecciones crónicas
- ❖ Fuerzas ortodónticas
- ❖ Quistes y tumores
- ❖ Presión de dientes incluidos
- ❖ Trauma oclusal
- ❖ Tratamientos endodónticos
- ❖ Osteoesclerosis

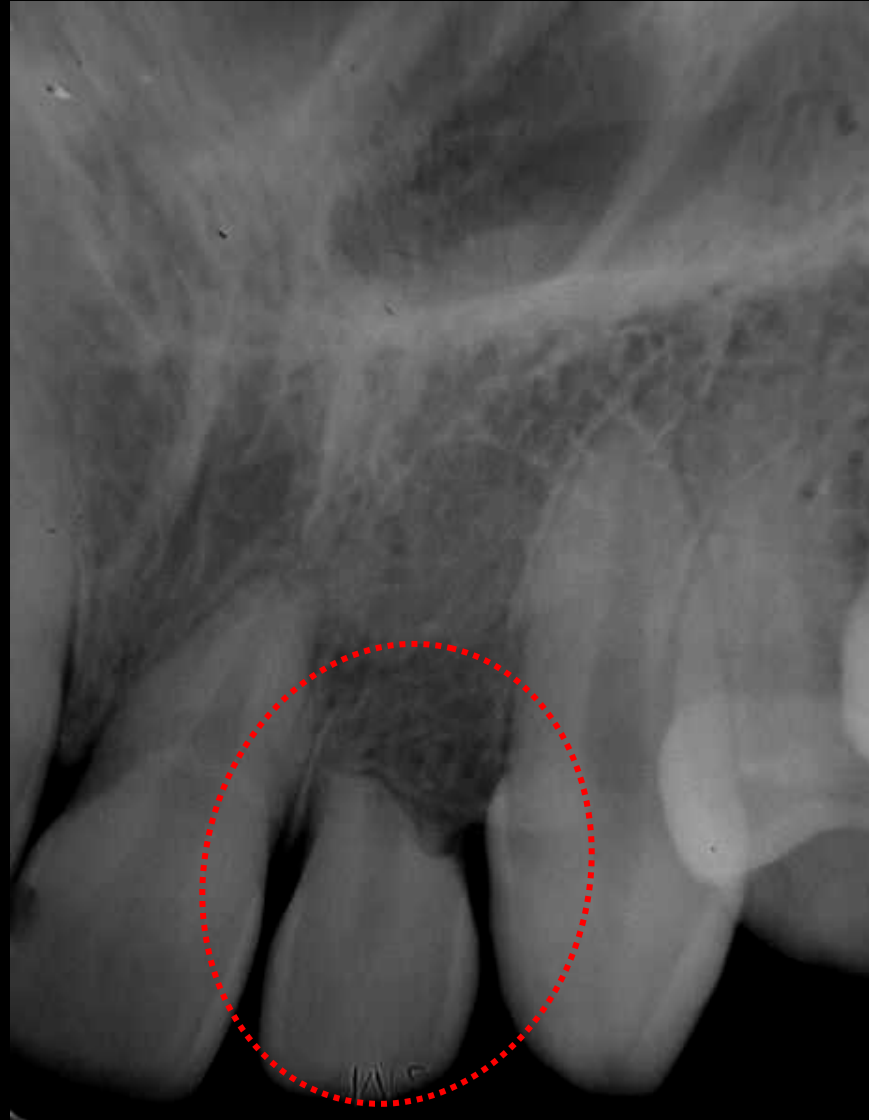


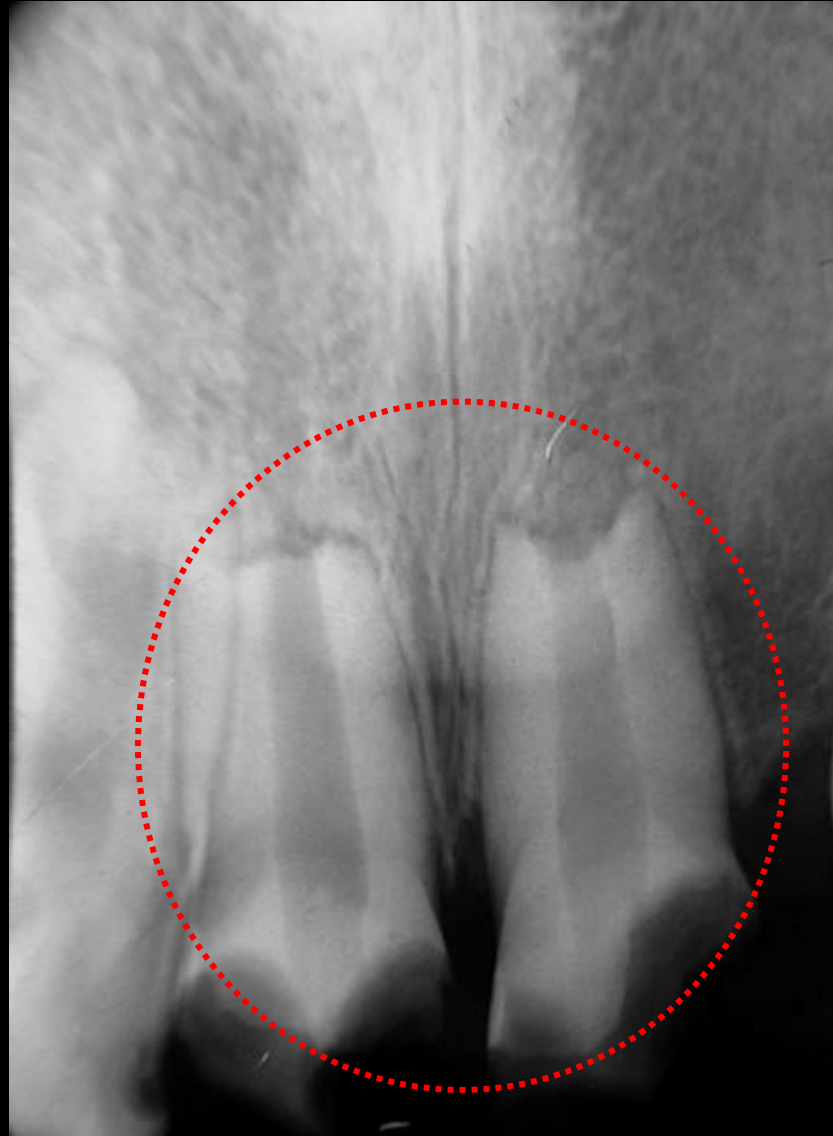
Clasificación

- Reabsorción dentaria externa patológica

Dientes permanentes

- ❖ Dientes no erupcionados
- ❖ Infecciones crónicas
- ❖ Fuerzas ortodónticas
- ❖ Quistes y tumores
- ❖ Presión de dientes incluidos
- ❖ Trauma oclusal
- ❖ Tratamientos endodónticos
- ❖ Osteoesclerosis
- ❖ Traumatismo



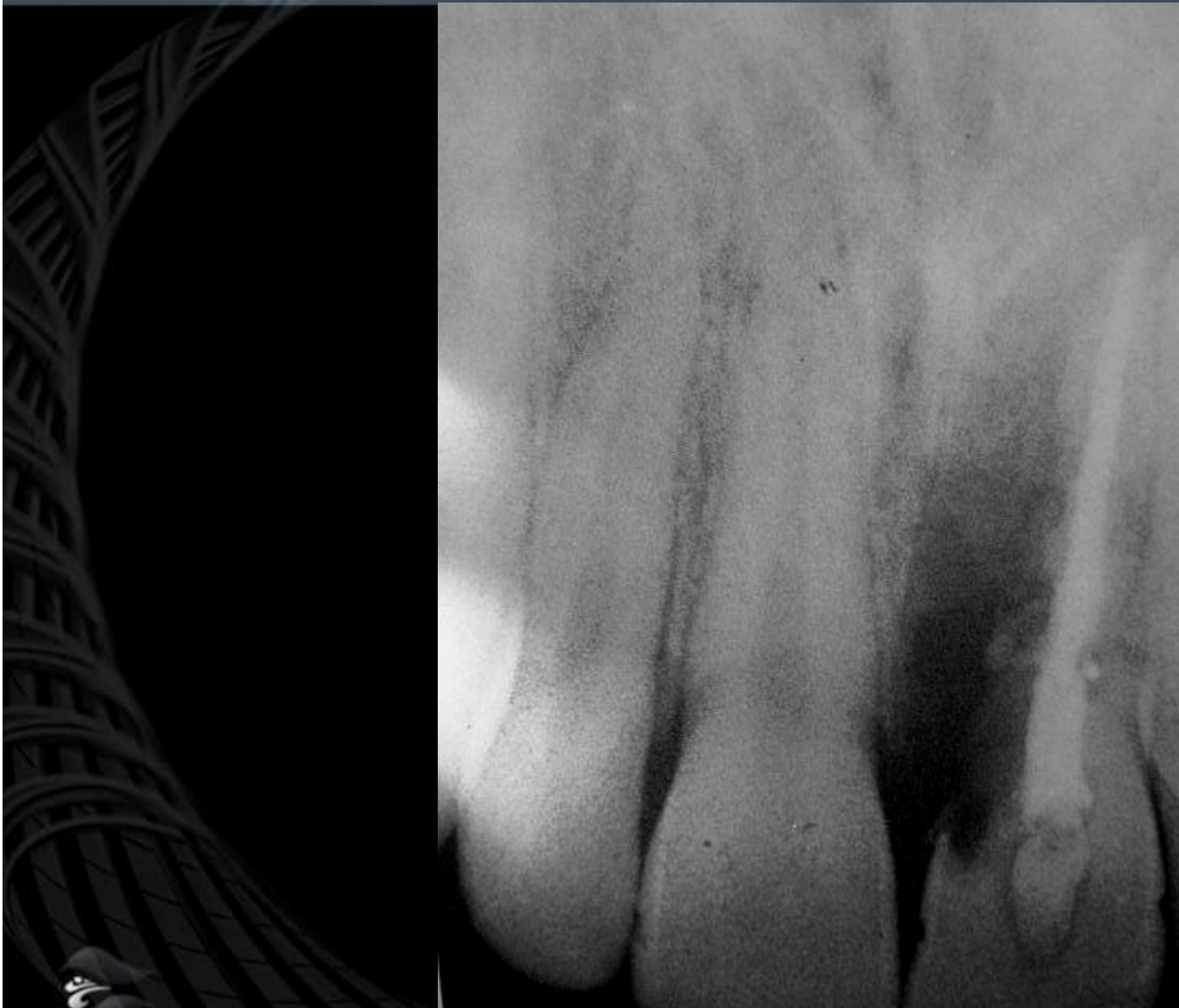


Clasificación

- Reabsorción dentaria externa patológica

Dientes permanentes

- ❖ Dientes no erupcionados
- ❖ Infecciones crónicas
- ❖ Fuerzas ortodónticas
- ❖ Quistes y tumores
- ❖ Presión de dientes incluidos
- ❖ Trauma oclusal
- ❖ Tratamientos endodónticos
- ❖ Osteoesclerosis
- ❖ Traumatismo
- ❖ Reimplantes







Clasificación

- Reabsorción dentaria externa patológica

Dientes permanentes

- ❖ Dientes no erupcionados
- ❖ Infecciones crónicas
- ❖ Fuerzas ortodónticas
- ❖ Quistes y tumores
- ❖ Presión de dientes incluidos
- ❖ Trauma oclusal
- ❖ Tratamientos endodónticos
- ❖ Osteoesclerosis
- ❖ Traumatismo
- ❖ Reimplantes
- ❖ Idiopática



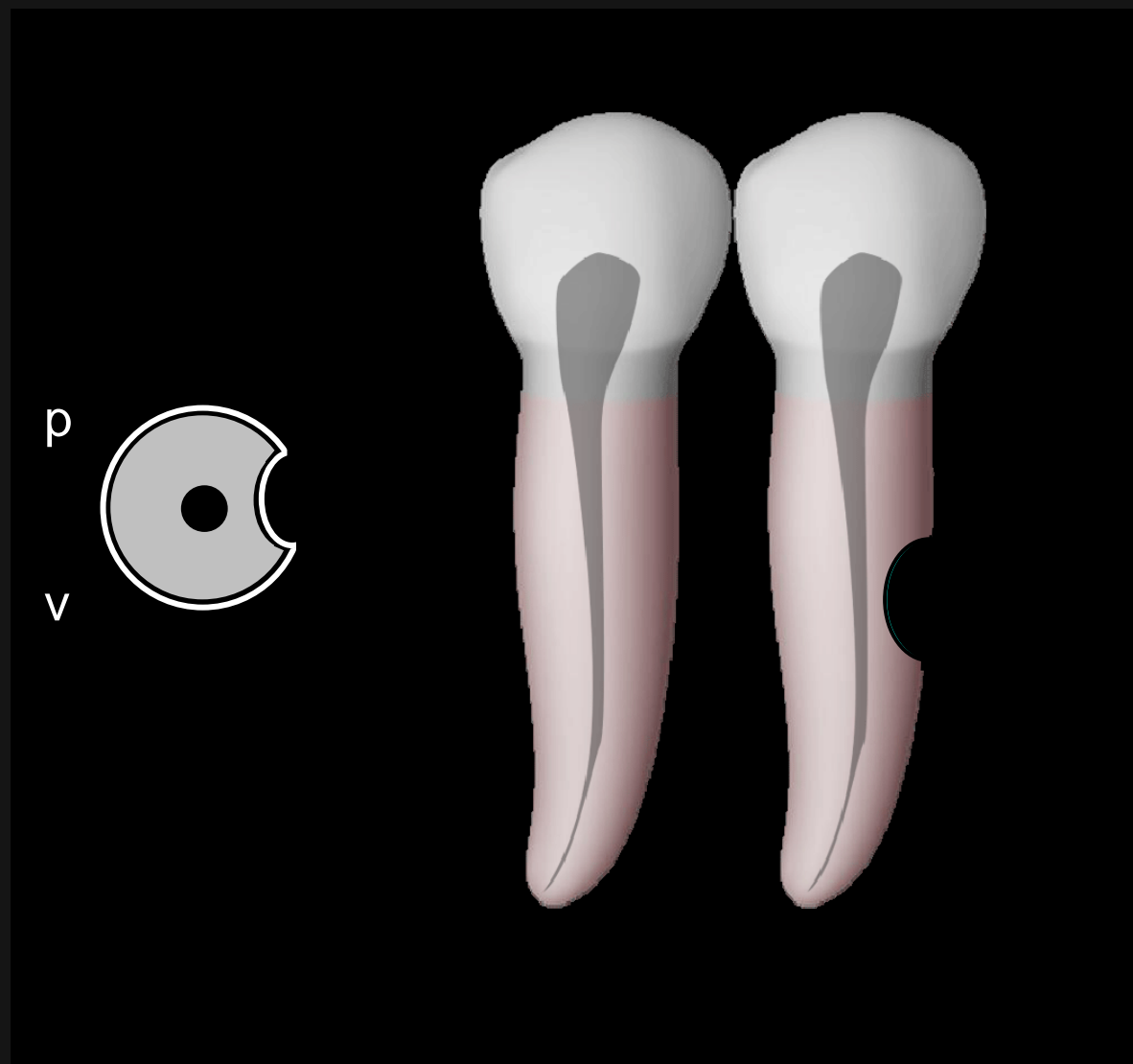
Reabsorción idiopática externa

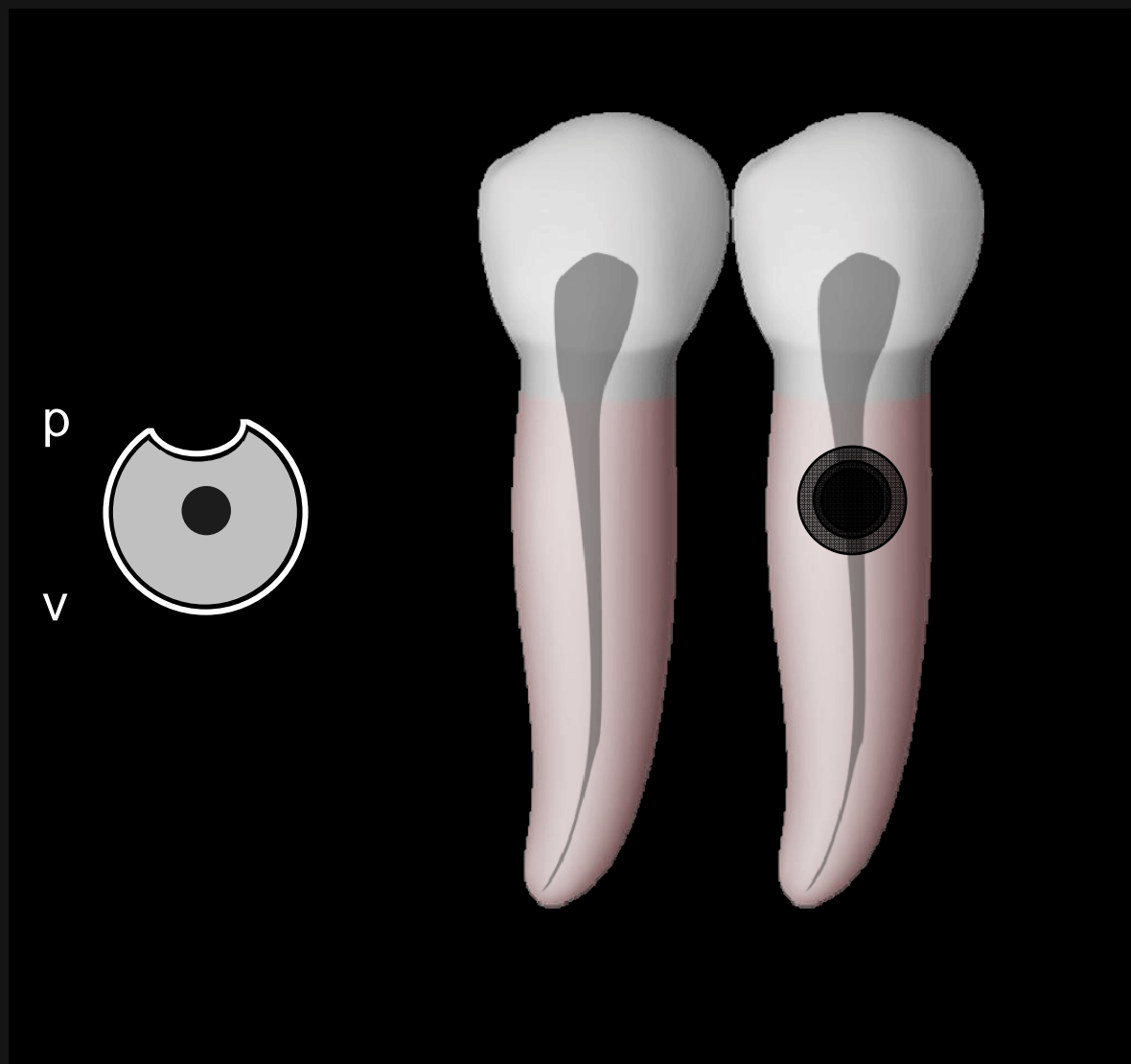
Es aquella que reabsorbe desde la superficie del cemento hacia la porción interna del diente, pero preservando la pulpa.



Reabsorción idiopática externa

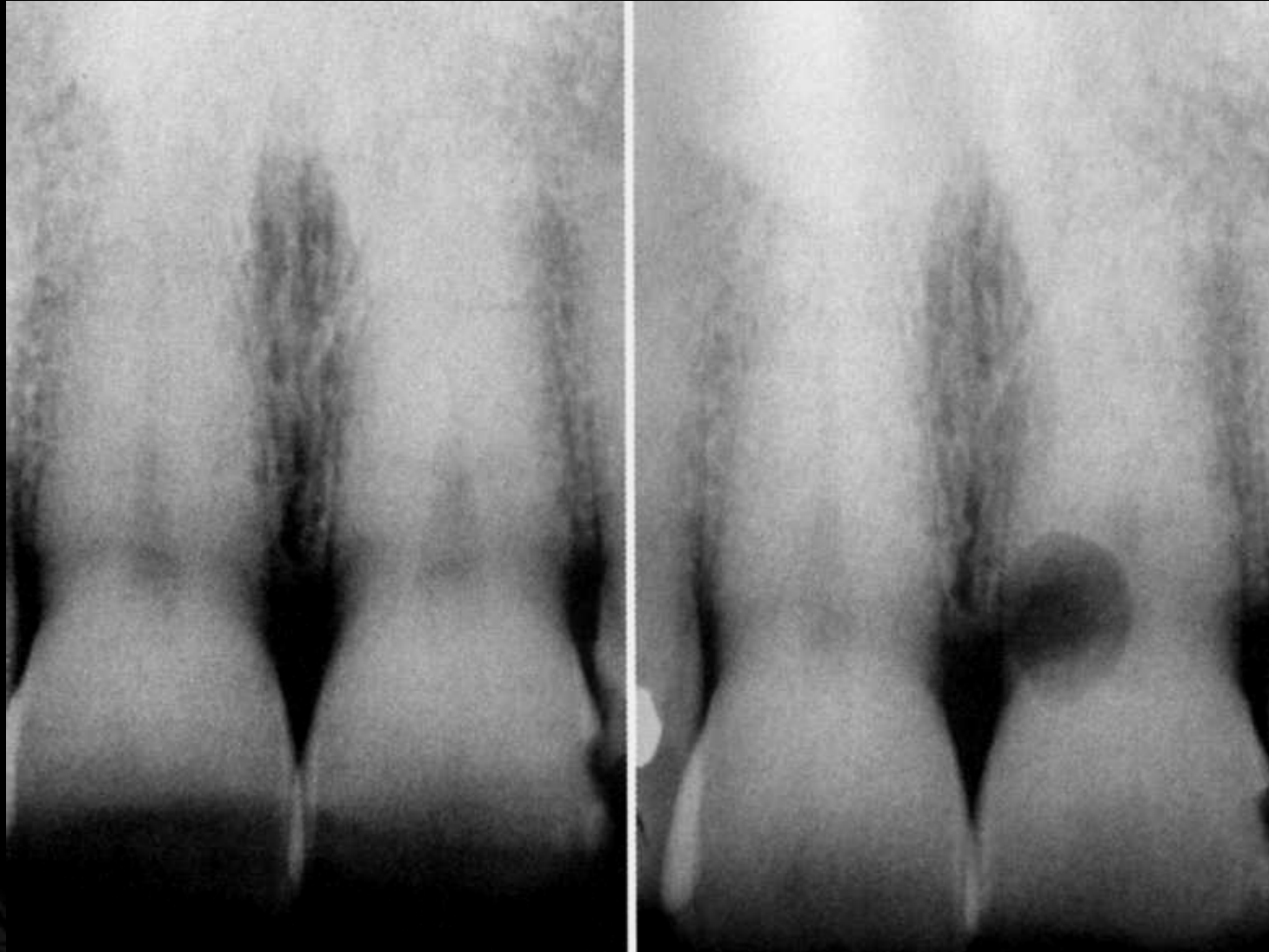
- Características clínicas y radiográficas
 - Imagen radiolucida a nivel radicular que puede proyectarse sobre el conducto radicular o no.
 - Más frecuente en la porción media o apical de la raíz.
 - A veces puede involucrar la región cervical.

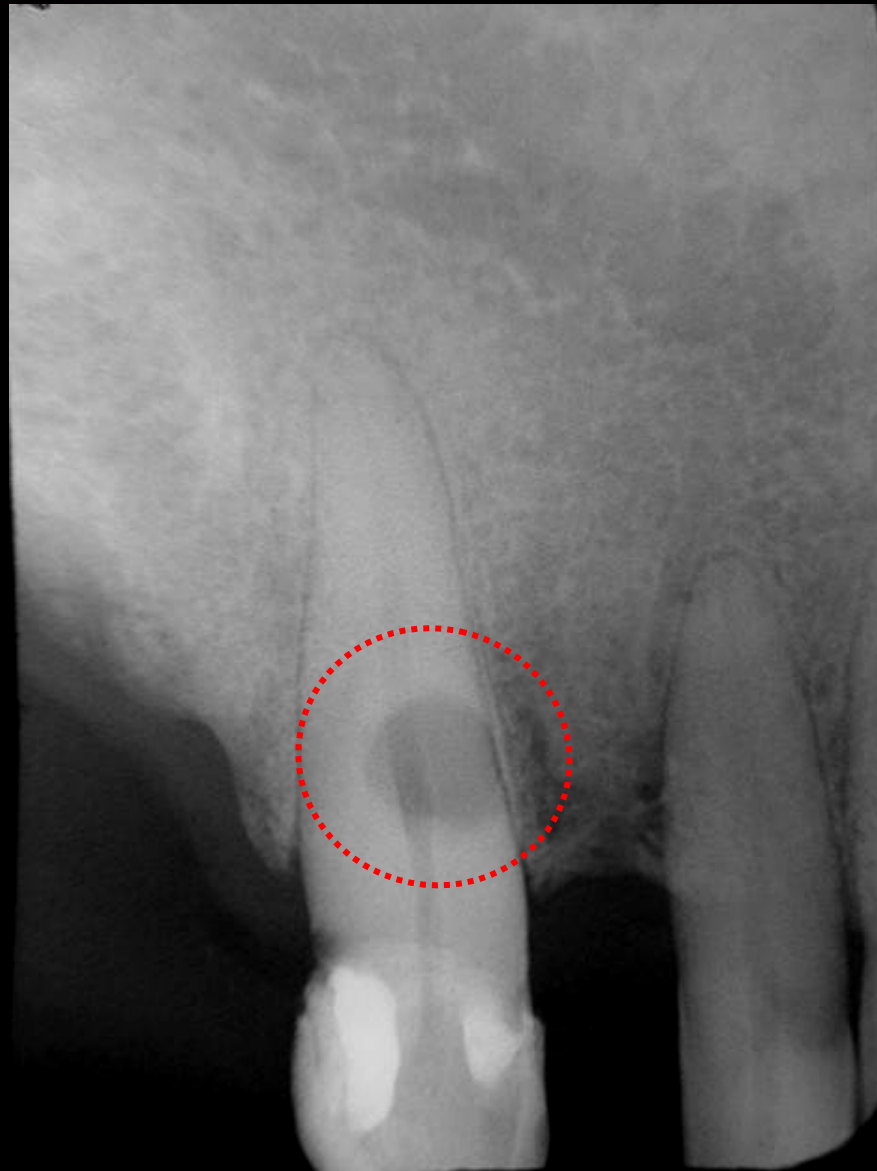




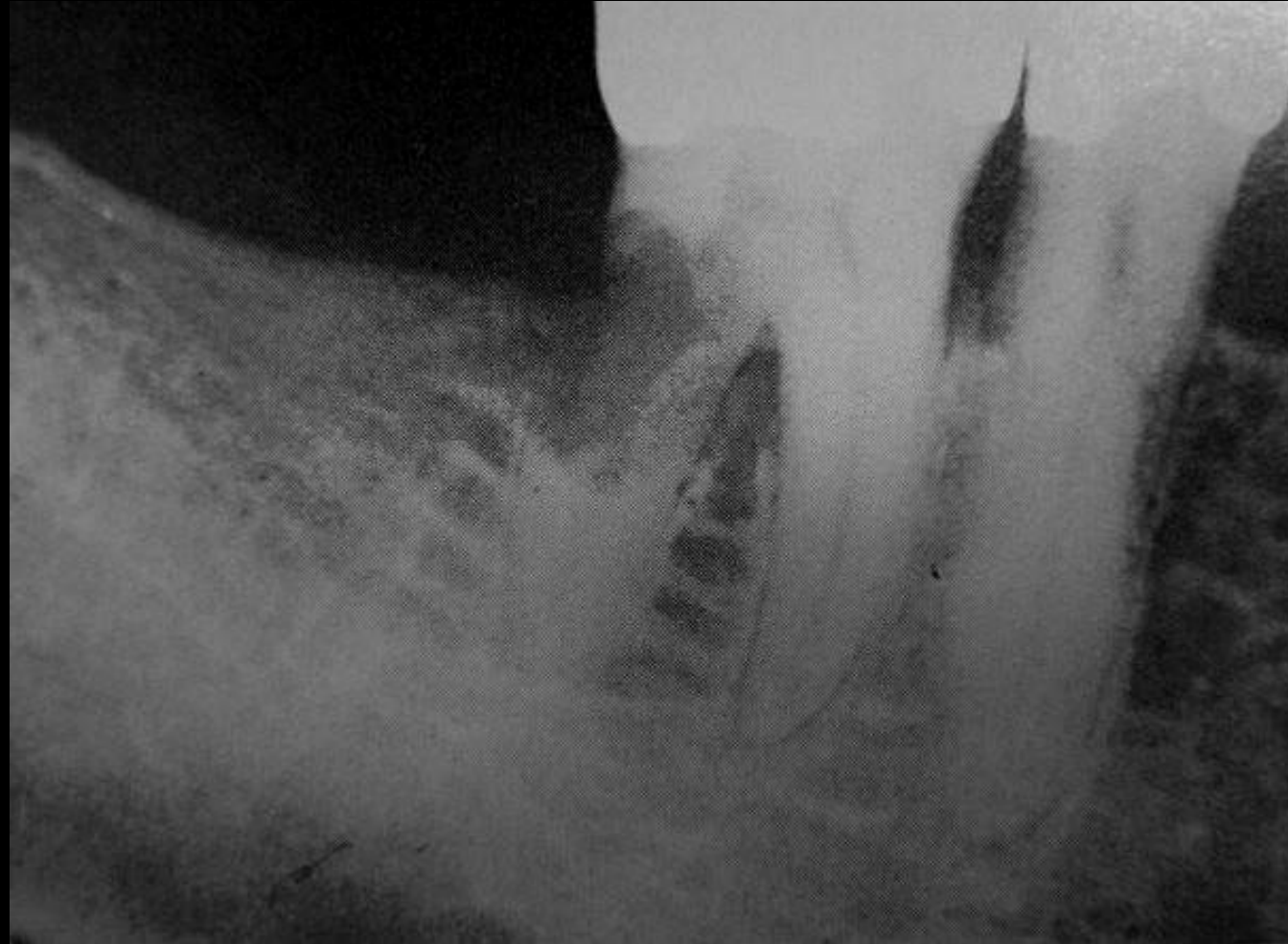












Clasificación

- Reabsorción dentaria interna patológica

Dientes permanentes

- ❖ Idiopática – dientes rosado



Reabsorción idiopática interna

Es aquella que ocurre desde la superficie pulpar hacia afuera (porción del cemento).

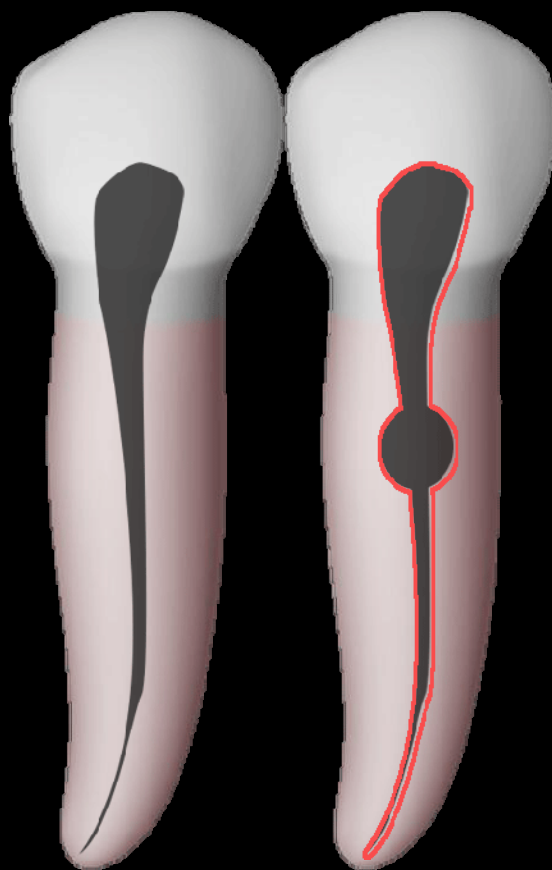
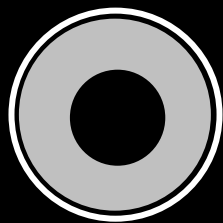
Usualmente esta asociada con caries o restauraciones extensas.

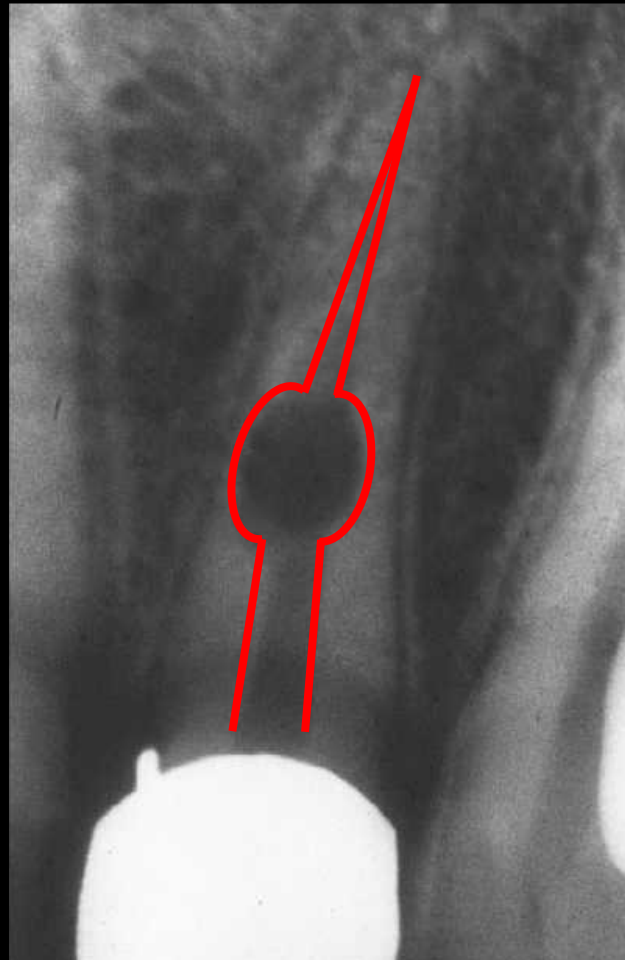
Reabsorción idiopática interna

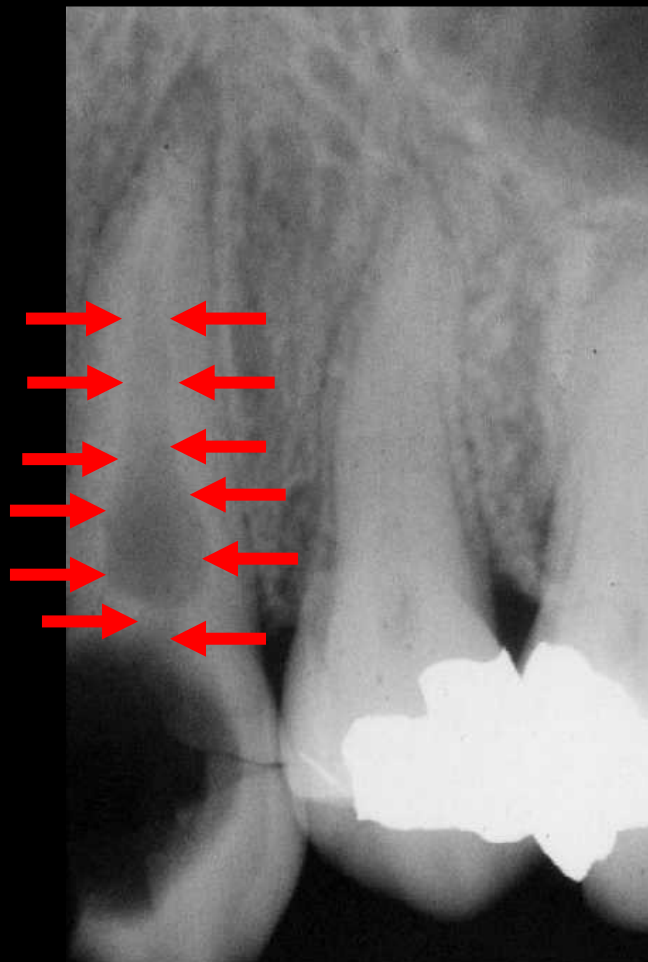
- **Etiología:** daños a la pulpa (infecciones, trauma) o idiopática.
- **Características clínica y radiográfica**
 - Comienza dentro de la pulpa
 - Radiolucidez circunscrita, uniforme, que amplía la cámara pulpar o conducto radicular.
 - Es asintomática, se transparenta a través del esmalte dando al diente una tonalidad rosada, de ahí su nombre de “diente rosado”.
 - Generalmente afecta un solo dientes.
 - Más frecuente en hombres
 - Cualquier edad.
 - Cualquier diente (permanente o temporario)

p

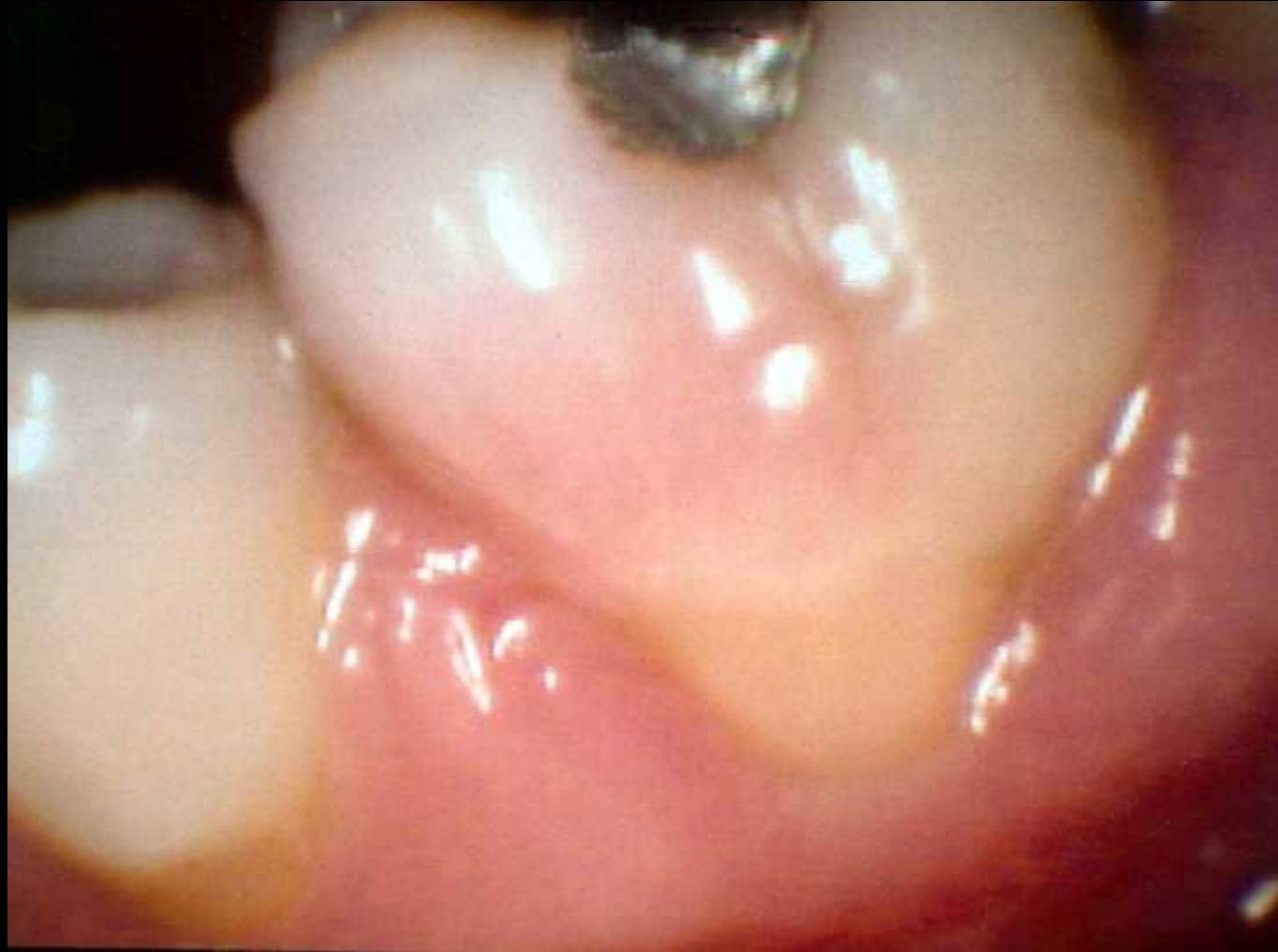
v

















Clasificación

- Reabsorción dentaria interna patológica

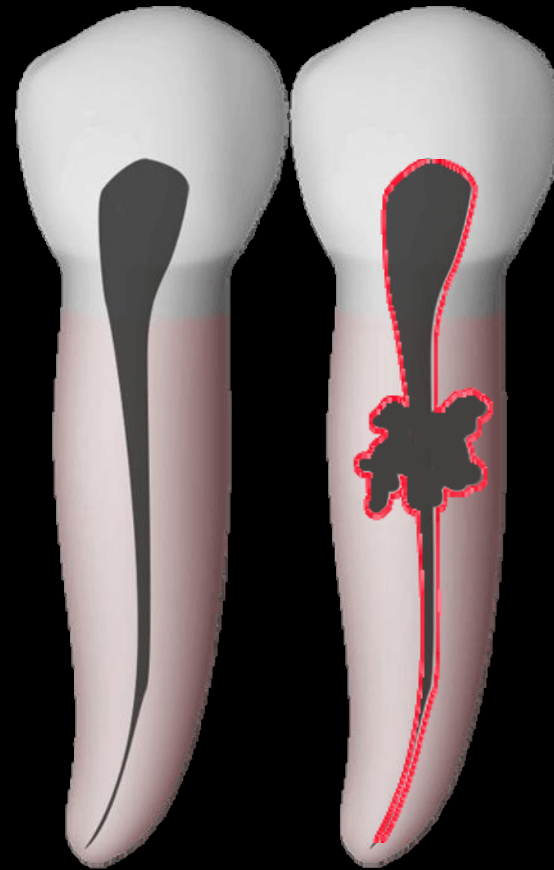
Dientes permanentes

- ❖ Idiopática – dientes rosado



Reabsorción idiopática interna

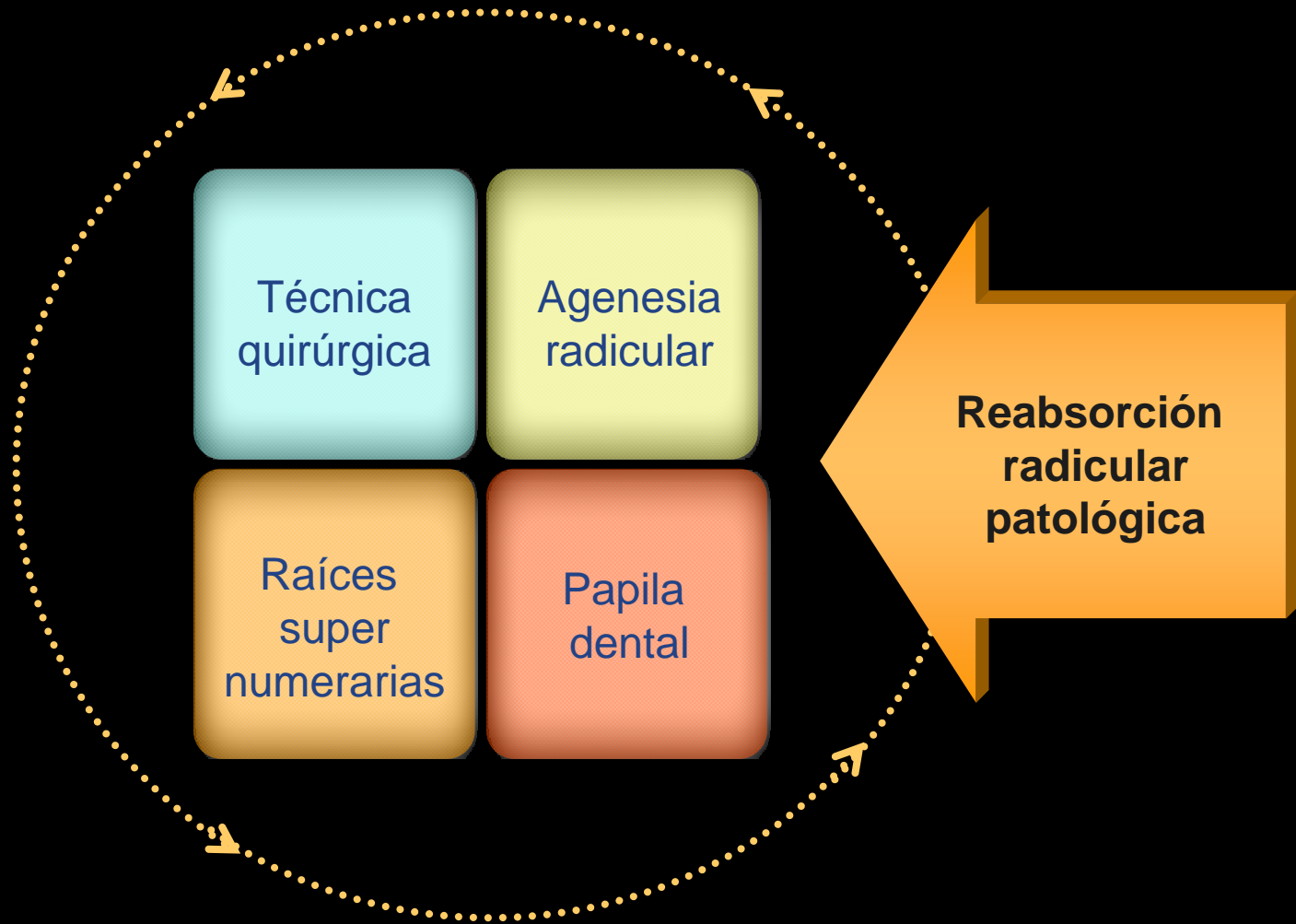
Es aquella que ocurre desde la superficie pulpar hacia afuera (porción del cemento, pero de una manera irregular.



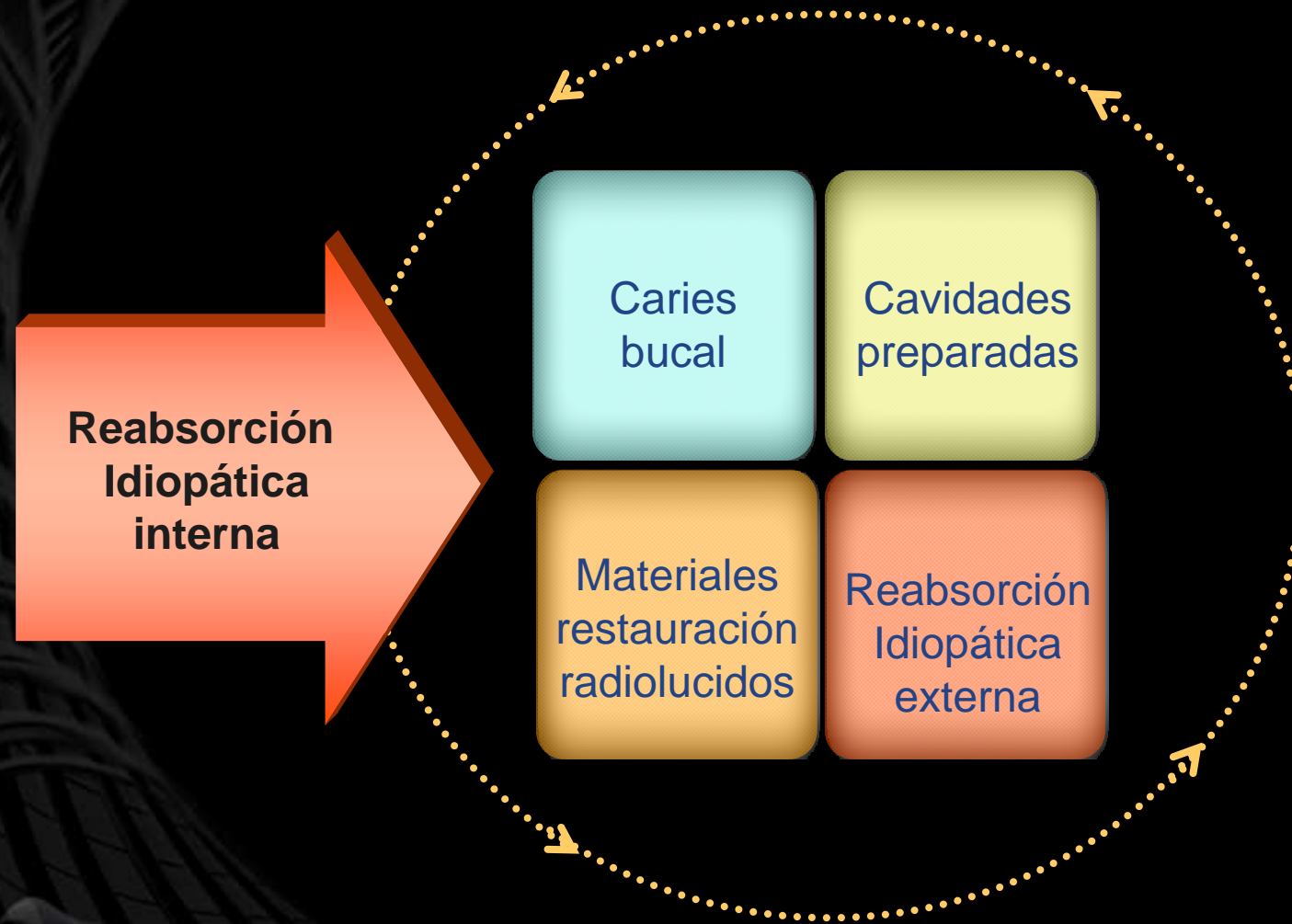


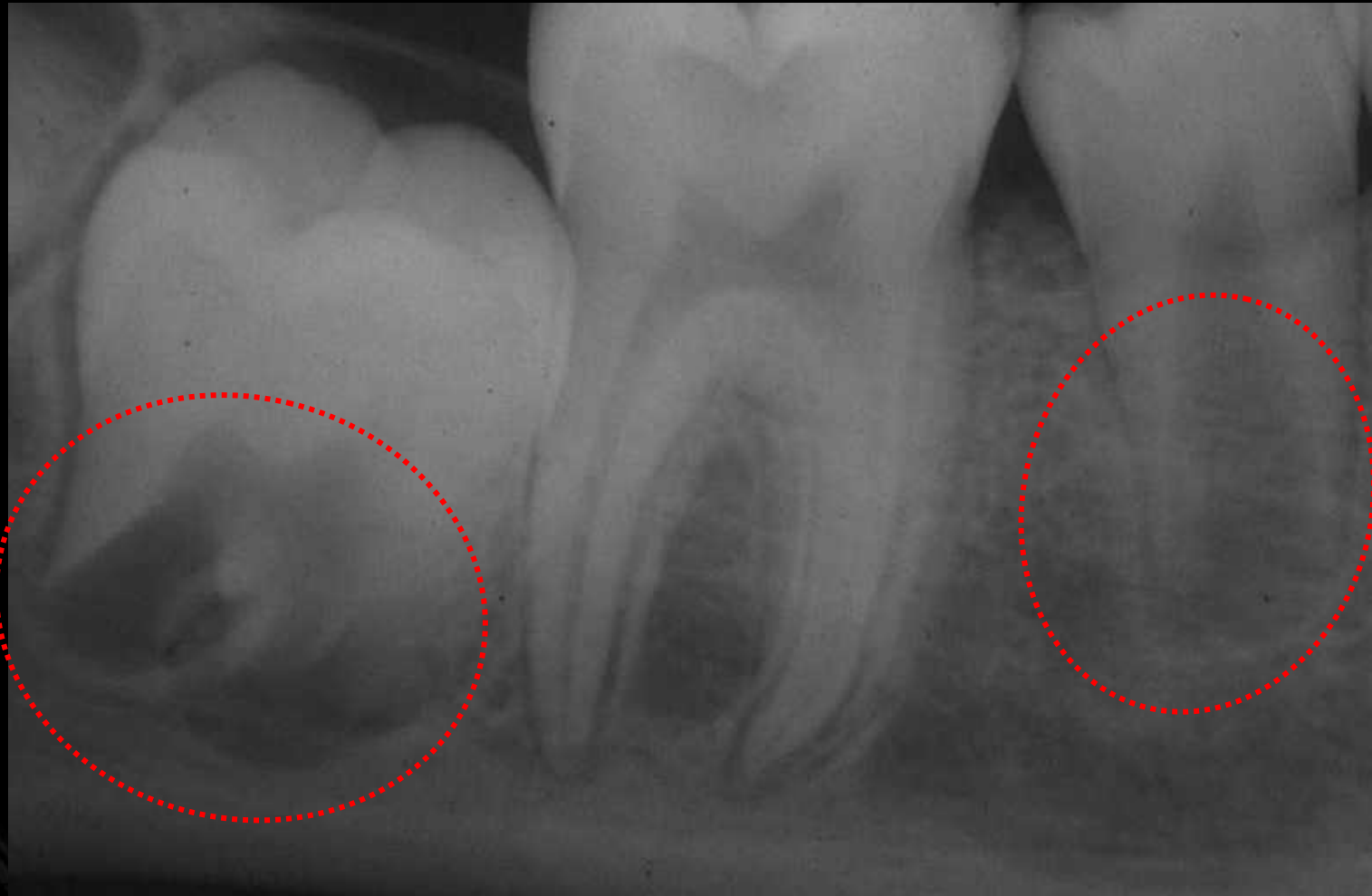


Interpretación diferencial



Interpretación diferencial















Estudio radiográfico de los
Procesos Reabsortivos

Gracias !